

# Sostenibilità●

20  
24



 ABACUS

# Linee guida sulla sostenibilità presso Abacus

La sostenibilità, ossia concentrarsi su soluzioni a lungo termine, è da sempre parte integrante della filosofia aziendale di Abacus. Sin dalla sua fondazione nel 1985, l'azienda di software ha sempre puntato sia alla continuità che al futuro. In tutto ciò le persone sono sempre state al centro, in veste di collaboratori, partner o clienti.

**Come azienda, ci assumiamo la responsabilità di un futuro sostenibile** in termini di azioni economiche, ecologiche e sociali. Nell'ambito della nostra strategia di sostenibilità ci concentriamo soprattutto sui processi aziendali, sull'impronta ecologica e sulla responsabilità sociale. In tutto ciò coinvolgiamo consapevolmente anche i nostri collaboratori perché siamo convinti che le soluzioni condivise non solo sono migliori, giacché meglio ponderate, ma infondono anche più gioia e possono diventare fonte di ispirazione per altri. Da Abacus, il nostro impegno nel campo della sostenibilità è rivolto a diversi gruppi di interesse come la società nel suo insieme, i clienti, i partner commerciali, i collaboratori, i fornitori e, naturalmente, l'ambiente. L'essenza del nostro lavoro è aiutare le aziende e i loro collaboratori a sfruttare al massimo il loro potenziale

e a impiegare al meglio il proprio tempo in tutto ciò in cui, grazie alle soluzioni digitali, possono fare la differenza come individui. Utilizziamo quindi il presente per rendere il mondo di domani un po' migliore. Per noi, questo vuol dire: assumersi la responsabilità per ciò che è consolidato, per il nuovo e per tutto ciò che rende le cose buone ancora migliori. La responsabilità inizia da noi stessi e questo significa: dare l'esempio ogni giorno e considerare sempre il proprio operato in un contesto più ampio.



# «Sostenibilità per noi significa trovare soluzioni a lungo termine invece di concentrare l'attenzione sui profitti a breve termine.»

Christian Huber, Co-CEO Abacus Research AG

---

## Sostenibilità sociale

---

Il nostro lavoro si basa sul rispetto reciproco e sull'interazione paritaria. Ciò vale sia per la collaborazione all'interno dell'azienda che per quella con i gruppi di interesse esterni ad essa. Altri valori fondamentali sono la responsabilità, la priorità del servizio, il lavoro di squadra e, non meno importante, il divertimento. In fin dei conti crediamo che se qualcosa ci piace, lo facciamo anche bene e che alla fine tutti ne traggano beneficio. Il rafforzamento dei valori sociali è parte integrante della cultura aziendale e ha, per noi, la massima priorità.

---

## Sostenibilità ecologica

---

Assieme ai vari gruppi di interesse lavoriamo attivamente per ridurre al minimo la nostra impronta ecologica. Ci concentriamo sulla riduzione del consumo energetico, delle emissioni di CO2 e sulla gestione sostenibile degli alimenti. Altri aspetti altrettanto importanti sono la protezione delle risorse naturali e la riduzione al minimo dei rifiuti e dell'inquinamento.

---

## Sostenibilità economica

---

Lavorare in modo redditizio e in una prospettiva a lungo termine, nonché puntare su processi pragmatici ed efficienti, sono alla base della nostra competitività e della nostra forza innovatrice. Per questo motivo, nei nostri processi consideriamo sempre sia i vantaggi economici che quelli sociali e lavoriamo costantemente allo sviluppo dei nostri software. I nostri clienti possono quindi sempre contare sull'avanguardia delle soluzioni di Abacus. Ciò ci permette di rimanere indipendenti finanziariamente e di fare gli investimenti necessari ad offrire, anche in futuro, la migliore competenza ai nostri gruppi di interesse. Questo rafforza la nostra immagine di datore di lavoro affidabile e garantisce la fiducia dei nostri azionisti.



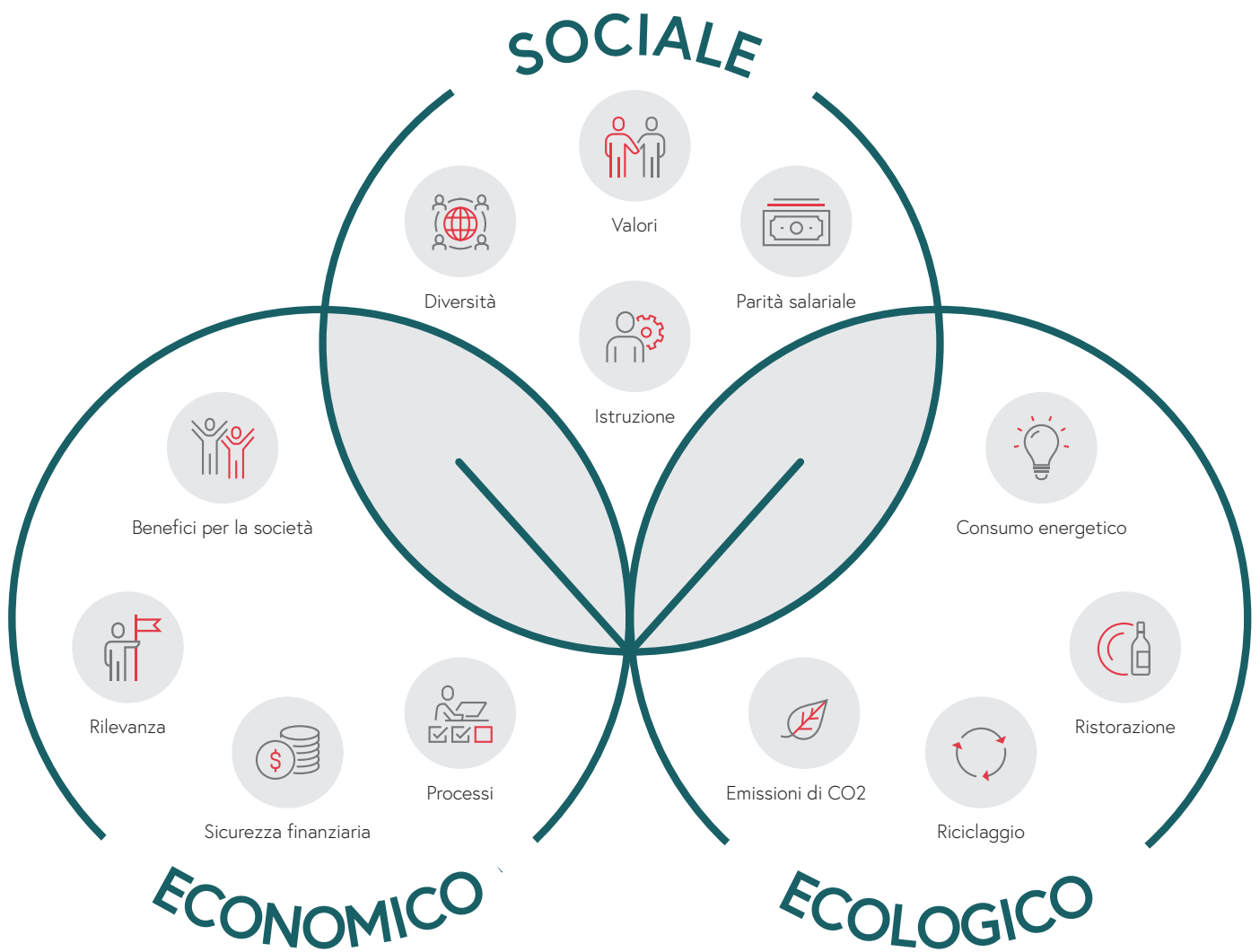


«Il crescente sviluppo tecnologico offre sempre più possibilità alle soluzioni innovative. Le aziende possono servirsi della tecnologia e dell'innovazione non solo per migliorare l'efficienza operativa, ma anche per sviluppare nuovi prodotti e servizi, utili per affrontare le sfide globali. È quindi giunto il momento di considerare la tecnologia come motore centrale dello sviluppo sostenibile.»

Claudio Hintermann, Co-CEO Abacus Research AG

**Il futuro inizia  
qui e ora.**

# Obiettivi di sostenibilità



# 17

## obiettivi di sviluppo sostenibile dell'ONU e di Abacus

I 17 obiettivi di sviluppo sostenibile (Sustainable Development Goals / SDG) sono un appello delle Nazioni Unite per affrontare insieme le grandi sfide a livello mondiale. Tra le altre cose, si tratta di proteggere l'ambiente, migliorare la salute e l'istruzione, stimolare la crescita economica e ridurre le disuguaglianze.



In qualità di Abacus Research AG, in materia di sostenibilità promoviamo gli obiettivi delle Nazioni Unite.

# Abacus presta particolare attenzione ai seguenti obiettivi:

## N° 3



### Salute e benessere

La salute e il benessere dei nostri collaboratori sono importanti per noi e ci teniamo a promuoverli tramite modelli di lavoro flessibili, un'offerta di ristorazione equilibrata e diverse attività sportive. Tra l'altro, i pasti, le bevande e le proposte di fitness sono gratuiti per i collaboratori.

## N° 7



### Energia pulita e accessibile

Da Abacus attribuiamo grande importanza all'energia pulita. In tutti gli edifici della sede centrale di Wittenbach viene acquistata al 100% la cosiddetta «energia verde», proveniente da centrali idroelettriche. Inoltre, nel nuovo edificio è stata messa in funzione una pompa di calore, mentre l'impianto fotovoltaico su larga scala produce 40'000 kw/h di elettricità.

## N° 12



### Consumo e produzione responsabili

Abacus offre diverse soluzioni software, come la gestione degli ordini o il sistema di pianificazione e controllo della produzione, che sostengono le aziende di produzione nella digitalizzazione, garantendo così modelli di consumo e produzione sostenibili.

## N° 4



### Istruzione di qualità

Promuovere lo sviluppo delle capacità individuali è qualcosa di profondamente radicato nel nostro DNA. Imparare per noi equivale a svilupparsi costantemente attraverso offerte di formazione e perfezionamento interne ed esterne. Le basi necessarie le creiamo grazie a corsi di formazione interni, a corsi di perfezionamento esterni e alla nostra scuola Abacus. Inoltre, offriamo posti di tirocinio per apprendisti e siamo partner di «IT rockt», un'associazione di imprese ICT e istituti di formazione della regione.

## N° 9



### Industria, innovazione e infrastrutture

«L'innovazione è la nostra costante» non si riduce solo allo slogan del marchio Abacus, ma è quello che mettiamo in pratica ogni giorno. Abacus dispone, ad esempio, di un proprio reparto di ricerca dove vengono sviluppate continuamente nuove soluzioni tecnologiche. Anche i prodotti già esistenti vengono implementati costantemente, non di rado in collaborazione con i nostri partner commerciali e clienti. E a chi visita Abacus salta subito all'occhio che l'infrastruttura e l'interior design hanno un'importanza fondamentale: siamo infatti convinti che un ambiente di lavoro stimolante contribuisca in modo significativo alla nascita di idee creative e innovative.

## N° 5



### Uguaglianza di genere

La diversità ha un ruolo fondamentale nell'etica di Abacus. I salari tra collaboratori di sesso femminile e maschile vengono controllati continuamente ed eventuali differenze vengono corrette. Inoltre, partecipiamo ai costi degli asili nido in base al reddito e già negli annunci di lavoro sottolineiamo che da noi è benvenuto chiunque voglia fare la differenza con il proprio lavoro. Il sesso, l'età o l'origine non contano, bensì la motivazione e la voglia di lavorare.

## N° 11



### Città e comunità sostenibili

La soluzione software di Abacus per le amministrazioni pubbliche supporta le Città e i Comuni nella digitalizzazione, creando processi sostenibili ed efficienti. In tutta la Svizzera 700 Città e Comuni, per un totale di 4 milioni di abitanti, utilizzano già questo software.

## N° 13



### Agire per il clima

I continui miglioramenti in termini di consumo di energia elettrica, di spreco alimentare o di incentivo all'utilizzo di veicoli elettrici ad alta efficienza energetica sono solo alcune delle misure che contribuiscono a promuovere la protezione del clima. Anche lavorare parzialmente da casa aiuta in questo senso: riducendo gli spostamenti per recarsi al lavoro, si riducono anche le emissioni di CO2. Grazie a un buon accesso al trasporto pubblico con, tra l'altro, la propria fermata dell'autobus alla sede centrale di Wittenbach o gli uffici ubicati direttamente alla stazione di Bienne, molti collaboratori si spostano con i mezzi pubblici.

# La sostenibilità in concreto

## Sostenibilità sociale



**Pari retribuzione per lo stesso lavoro: le analisi non mostrano una disuguaglianza salariale sistematica tra collaboratori di sesso femminile e maschile**



**19 apprendisti in tre diversi ambiti professionali**



**Il 20% dei collaboratori lavora in azienda da almeno 10 anni**

### Diversità vissuta

Da Abacus le persone sono sempre state al centro e si è sempre data molta importanza sia all'individualità che alla diversità. Ciò si riflette nei programmi di mentoring tra i team e nel CEO Talk, un format interno che, ogni due mesi, consente uno scambio aperto tra la dirigenza e i collaboratori. La diversità dell'azienda è sottolineata anche dalla sua partecipazione attiva a eventi passati e futuri, come gli Special Olympics Switzerland, un evento sportivo per persone con disabilità intellettiva.

### Imparare sempre

«La libertà di manovra rende più efficienti» è il credo di Abacus. L'azienda promuove modelli di lavoro flessibili e offre ai collaboratori la possibilità di svolgere una parte del lavoro in piena libertà in termini di orari e di luogo. Abacus sta inoltre formando 19 apprendisti come informatici/che AFC, impiegati/e di commercio AFC e mediamatici/che AFC.

### Una cultura aziendale unica

Offerte di vario tipo come eventi di gruppo, diverse discipline sportive, nonché tornei e degustazioni di vini organizzati dagli stessi collaboratori, così come la nostra propria rock band stimolano lo spirito di squadra nella vita di tutti i giorni. L'elevato numero di collaboratori di lunga data e il posizionamento ai vertici di classifiche come «I migliori datori di lavoro in Svizzera» testimoniano che l'eccezionalità della nostra cultura aziendale ha anche effetti duraturi.



# Sostenibilità economica



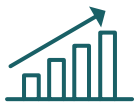
---

**65'000 aziende soddisfatte,  
1'200 specialisti nella rete  
di partner**



---

**Software swiss-made,  
dal 1985**



---

**Ha registrato 8 volte una  
crescita del fatturato a  
due cifre**

## **Innovazione e rilevanza si incontrano**

Alla Abacus perseguiamo l'obiettivo di sviluppare non solo prodotti innovativi, ma anche rilevanti. In fin dei conti, ciò che vogliamo è che i nostri business software supportino le aziende nella loro trasformazione digitale. Con queste soluzioni tecnologiche vogliamo creare una certa libertà di manovra per permettere ai nostri clienti di dare più spazio alle interazioni umane con la loro clientela.

## **Sei sedi, tre regioni linguistiche**

«Software swiss-made » non è solo uno slogan. C'è davvero molta Svizzera nei nostri prodotti. In sei sedi dislocate in tre regioni linguistiche, i nostri collaboratori contribuiscono quotidianamente a garantire, con il loro personale know-how, che i software Abacus vengano costantemente ottimizzati e rimangano rilevanti.

## **Processi semplificati**

Anche i nostri processi sono caratterizzati da una riflessione orientata al lungo termine. Ci sforziamo costantemente ad unire il meglio di ieri con le opportunità di domani e di mantenere i processi interni il più possibile semplici. Il fatto che questo orientamento si ripaghi pure a livello finanziario è dimostrato, non da ultimo, anche dal punto di vista economico. Negli ultimi anni, Abacus ha infatti registrato più volte una crescita a due cifre.



# Sostenibilità ecologica



**40'000 kWh di energia elettrica prodotta tramite impianti fotovoltaici**



**20 stazioni di ricarica per auto elettriche installate**



**I collaboratori si annunciano digitalmente ogni giorno per il pranzo, aiutandoci così a evitare lo spreco di alimenti**

## **Elettricità dal tetto**

Per motivi ecologici, nel nuovo edificio della sede di Wittenbach è stata installata una pompa di calore, ossia una sonda geotermica. Inoltre, è stato messo in funzione un impianto fotovoltaico su larga scala.

## **Riduzione del consumo energetico**

Vengono costantemente introdotte nuove misure per ridurre il consumo di energia elettrica, tra le quali la riduzione della temperatura di riscaldamento e dell'illuminazione esterna nonché l'implementazione di apparecchi e impianti di illuminazione a basso consumo energetico. Per promuovere la mobilità elettrica presso la sede centrale di Wittenbach, sono state installate in totale 20 stazioni di ricarica elettriche e sono già in servizio numerose auto aziendali ad alta efficienza energetica. Grazie a un parziale sovvenzionamento del trasporto pubblico, i collaboratori sono inoltre incoraggiati a utilizzare i mezzi pubblici per recarsi al lavoro. Tra l'altro, Abacus Wittenbach ha una fermata proprio di fronte al suo edificio e Abacus Bienne si trova immediatamente accanto alla stazione centrale.

## **Evitare lo spreco di alimenti**

Da sempre, per Abacus è importante poter offrire pasti sani e freschi. Per questo i nostri ristoranti Al Covo e Segreto fanno dei prodotti regionali, dei menù stagionali e dell'uso consapevole degli alimenti una priorità. Per l'acquisto di frutta, verdura e uova vengono presi in considerazione prima di tutto i contadini della zona. Le erbe aromatiche e le bacche vengono invece raccolte nel proprio giardino. Per evitare il più possibile gli sprechi alimentari, i collaboratori si annunciano in anticipo per il pranzo tramite un processo digitale.



# Trasparenza e comparabilità

La comparabilità richiede valori standardizzati. I valori standardizzati, a loro volta, si basano su dati e cifre affidabili. Per garantire trasparenza e comparabilità, utilizziamo lo strumento di benchmarking esg2go.

esg2go è stato sviluppato dall'Università di Zurigo. Gli input standardizzati vengono convertiti in punteggi mediante il metodo di calcolo sviluppato dal CCRS (Centre for Corporate Responsibility and Sustainability). Il metodo di calcolo tiene conto del settore dell'azienda, definito dal codice NOGA (Nomenclatura generale delle attività economiche). La Abacus Research AG è assegnata al codice NOGA 62 «Programmazione, consulenza informatica e attività connesse».

A partire dai singoli valori di input vengono calcolati i KPI (Key Performance Indicators): due per l'ambiente (E - Environment), cinque per la società (S - Social) e tre per la gestione aziendale (G - Governance). Tali KPI rappresentano il "footprint", ossia l'impatto negativo, di un'azienda. Insieme ai contributi positivi (dove e perché il core business ha effetti positivi per l'ambiente e

la società), costituiscono la base per i KPI dell'"Handprint", ossia dell'impatto positivo. I KPI dei singoli ambiti ESG vengono convertiti in punteggi separati e questi, a loro volta, sommati in un punteggio complessivo. Nel calcolo dei punteggi, oltre ai dati dei partecipanti a esg2go, vengono inclusi anche altri valori empirici. Per il benchmarking, i punteggi vengono calibrati in base al settore e alla dimensione.

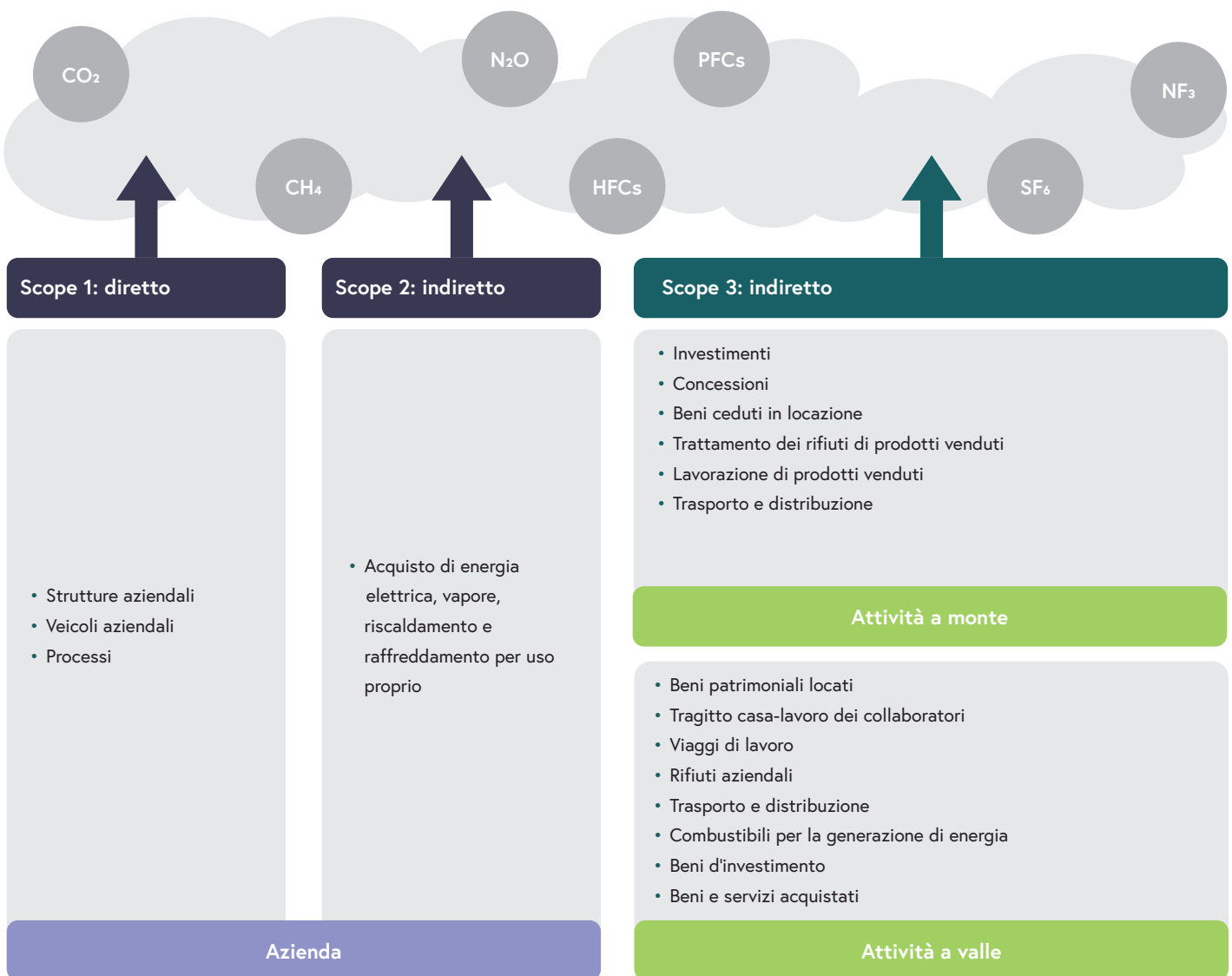
Il benchmark è calibrato a 60 punti in base al settore e alla dimensione. Il target è calibrato a 100 punti in base al settore e alla dimensione.



# Corporate Carbon Footprint

Il bilancio del CO2 fornisce informazioni sullo stato effettivo di un sistema. Esso costituisce perciò la base per ulteriori passi a favore di una protezione efficace del clima, come ad esempio lo sviluppo, l'implementazione e il controllo continuo dell'efficienza e delle misure di attenuazione. Il bilancio del CO2 di aziende e organizzazioni, ossia il Corporate Carbon Footprint (CCF), include tutte le emissioni rilevanti di gas serra in un periodo di riferimento.

Un metodo per classificare le emissioni di gas a effetto serra è il Greenhouse Gas Protocol (GHG Protocol), il quale suddivide le emissioni in tre ambiti (scopes).



# Rapporto sul CO2

Secondo il rapporto sul CO2 di esg2go, nel 2024 la Abacus Research AG ha emesso un totale di 522.89 tCO2.



Ripartizione % del CO2 per scope

- scope 1
- scope 2
- scope 3



# Rating esg2go 2024

## Indicatori Abacus Research AG

Il buon risultato ottenuto da Abacus Research AG a tutti i livelli di sostenibilità conferma che siamo sulla strada giusta. Il risultato permette inoltre di elaborare misure di miglioramento consapevoli.

### Environment (E) Ambiente

Punteggio intermedio



Rispetto della  
sostenibilità ambientale

Energia e rifiuti

esg  $\frac{2}{go}$

72.14 Points incl. Handprint  
71.66 Points Footprint only  
Date: 31.12.2024

**Scored**  
Abacus Research AG  
saved

#### Benchmarking



Con il benchmark, Abacus Research AG viene confrontata con le aziende del settore «Programmazione, consulenza informatica e attività connesse» sulla base dei punteggi intermedi riguardanti gli ambiti Ambiente, Società e Gestione aziendale. Il valore del benchmark è fissato a 60 punti su 100 e viene ricalcolato annualmente.

### Social (S) Società

Punteggio intermedio



Contributi sociali

Salute e  
sicurezza

Formazione

Posti di lavoro

Diversità e  
dinamiche del  
personale



#### Footprint Abacus Research AG

Il footprint mostra lo stato attuale della Abacus Research AG per i singoli punteggi intermedi al 31.12.2024.

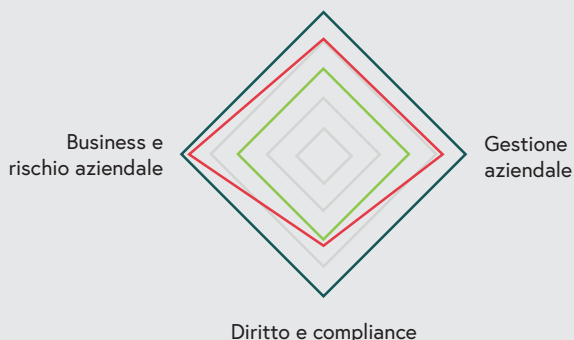


#### Target

Il target definisce il valore massimo raggiungibile di 100 punti.

### Governance (G) Gestione aziendale

Punteggio intermedio



Business e  
rischio aziendale

Gestione  
aziendale

Diritto e compliance

# Andamento esg2go punteggi 2023 - 2024

La tabella mostra come la Abacus Research AG si è posizionata negli ultimi due anni rispetto ad aziende con prerogative simili. In tutti gli ambiti in cui il nostro punteggio supera il valore di riferimento di 60, Abacus si colloca al di sopra della media. Allo stesso tempo, l'andamento dei punteggi mostra anche la volatilità talvolta elevata dei singoli valori.

	2024	2023	differenza
<b>Punteggio totale</b>	<b>73.36</b>	<b>72.14</b>	<b>1.22</b>
<b>Punteggio intermedio Ambiente</b>	<b>64.49</b>	<b>67.54</b>	<b>-3.05</b>
Energia e rifiuti	85.57	91.67	-6.10
Rispetto della sostenibilità ambientale	43.40	43.40	0.00
<b>Punteggio intermedio Società</b>	<b>78.40</b>	<b>75.26</b>	<b>3.14</b>
Diversità e dinamiche del personale	75.74	78.59	-2.84
Posto di lavoro	81.94	81.94	0.00
Formazione	92.24	88.16	4.07
Salute e sicurezza	76.99	62.75	14.24
Contributi sociali	65.12	64.87	0.25
<b>Punteggio intermedio Gestione aziendale</b>	<b>81.02</b>	<b>75.09</b>	<b>5.93</b>
Gestione aziendale	83.87	67.74	16.13
Diritto e compliance	63.94	62.12	1.83
Business e rischio aziendale	95.24	95.40	-0.16



# Catalogo di misure

Sulla base dei valori raccolti al 31.12.2024 è stato elaborato un catalogo di misure. Esso include iniziative a breve, medio e lungo termine per migliorare in modo mirato i punteggi.

Obiettivo	Misure
<b>Piano di mobilità per i collaboratori</b>	<ul style="list-style-type: none"><li>• Incentivazione del trasporto pubblico</li><li>• Incentivazione del car pooling</li><li>• Mettere a disposizione parcheggi sicuri per le biciclette</li><li>• Fornire auto aziendali per gli spostamenti tra Wittenbach e St. Fiden</li></ul>
<b>Obiettivi misurabili internamente</b>	<ul style="list-style-type: none"><li>• Spegnere i dispositivi e non lasciarli in stand-by quando si torna a casa</li><li>• Acquisizione di hardware: se possibile, solo dispositivi con sigillo TCO</li><li>• Concorso per i collaboratori con le loro proposte riguardo agli obiettivi misurabili internamente</li><li>• Ampliare la flotta di veicoli elettrici</li><li>• Sostituire il bus Abacus con un bus elettrico</li></ul>
<b>Misure per migliorare il rating di esg2go</b>	<ul style="list-style-type: none"><li>• Ridurre i giorni di assenza (malattia, infortunio)</li><li>• Ridurre i costi del combustibile (petrolio) -&gt; utilizzare le sonde geotermiche esistenti per l'edificio principale</li><li>• Cambiare la fonte di energia elettrica per St. Fiden, passando dall'elettricità grigia all'energia idroelettrica</li><li>• Coprire il parcheggio con pannelli fotovoltaici</li></ul>

# Roadmap

2024

Formulazione di una strategia

Formulazione di obiettivi specifici

Indicatori esg2go e  
reporting 2023

Definizione di misure

2025

Attuazione di misure concrete

Indicatori e reporting

Indicatori esg2go e reporting 2024

Impronta di CO2 di myClimate

Definizione di misure

**Abacus Research AG**

Abacus-Platz 1

9300 Wittenbach SG

+41 71 292 25 25

[info@abacus.ch](mailto:info@abacus.ch)

