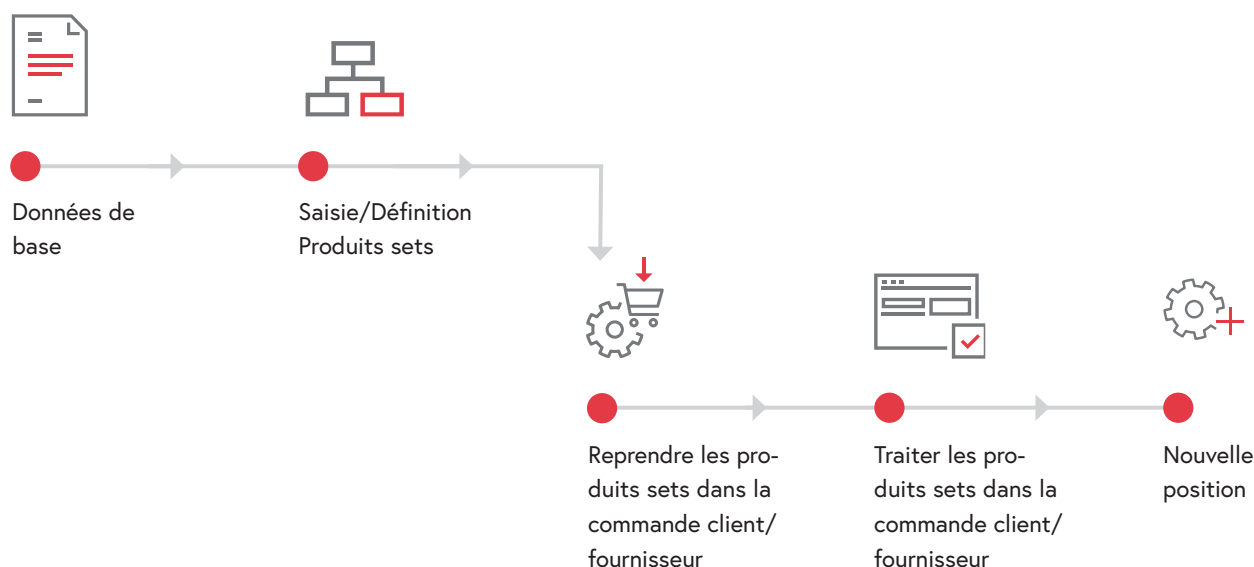


Produits sets dans la gestion des commandes

Achat et vente de combinaisons de produits

Aperçu du processus : Produits sets dans la gestion des commandes



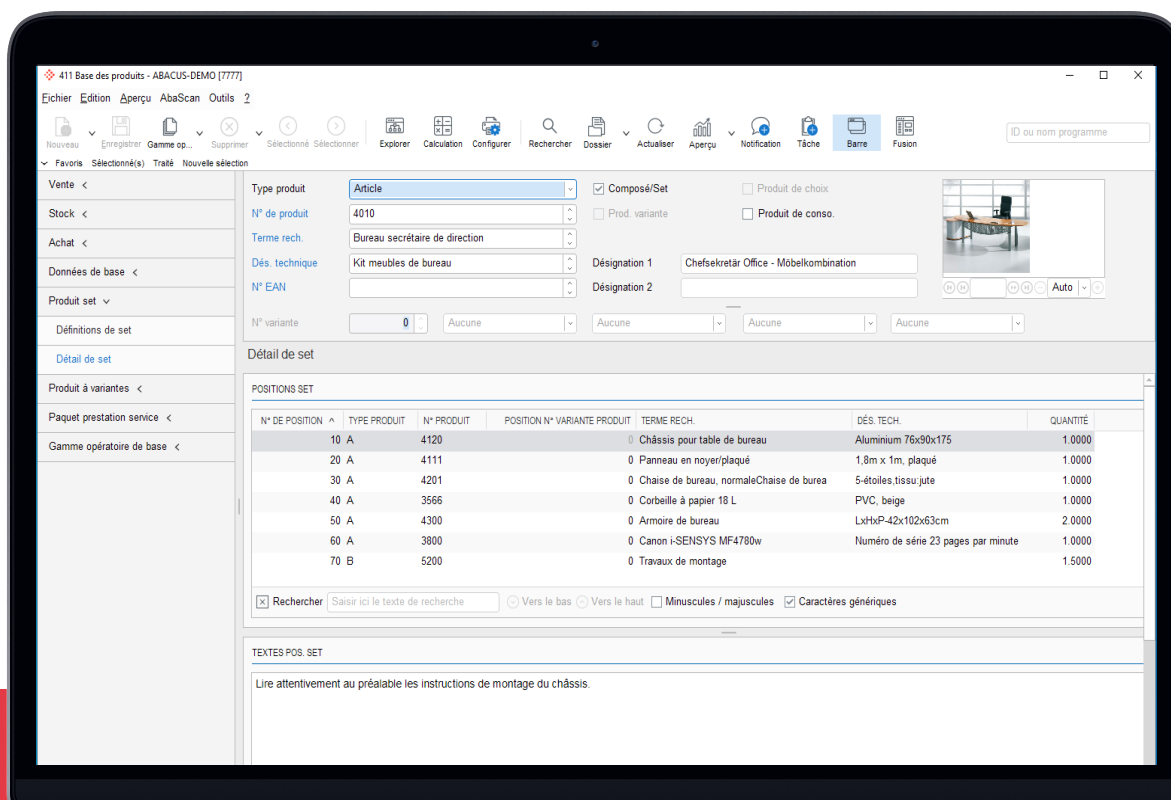
Un set d'achat et/ou de vente est constitué d'une nomenclature avec un nombre d'articles ou de prestations au choix. Lors de la saisie, les sets prédéfinis dans les données de base des produits peuvent être adaptés et changés individuellement pour chaque ordre de fabrication ou de commande fournisseur.

En plus des indications en elles-mêmes sur les produits sets, ceux-ci sont pré-définis dans les données de base des produits et contiennent une nomenclature à un seul niveau consistant en articles et/ou en prestations avec leurs quantités respectives. Les définitions des sets déterminent d'une part comment les stocks doivent être saisis, et d'autre part les modèles de prix et de rabais. L'imputation de stock ainsi que la détermination de prix et de rabais s'effectuent au choix, soit sur le produit set lui-même, soit au niveau des positions de set subordonnées.

Lors de la saisie d'une commande client ou fournisseur, un produit set est traité comme un article. Quand l'article est enregistré, la totalité du détail set est automatiquement repris dans la commande.

Domaines d'application

Contrairement aux composés ou aux nomenclatures du système de gestion de la production (GPAO), les produits sets ne sont normalement pas fabriqués. Après leur ajout à une commande client/fournisseur, les articles et prestations subordonnés montrent une copie détaillée de la nomenclature à un niveau. Les produits sets sont toujours utilisés lorsqu'il s'agit d'acheter ou de vendre un produit existant à position individuelle ou à composants. Ceci peut être le cas pour un ensemble de meubles de bureaux composé, p. ex. d'une console de bureau, d'une chaise, d'une armoire de classement et d'une corbeille à papier. Mais la définition d'un set peut aussi contenir une variante de base d'un produit set qui peut être adapté selon les besoins de chaque commande.



Vos avantages

- Facilité de gestion des nomenclatures à un niveau dans la commande client et/ou dans la commande fournisseur
- L'imputation de stock peut se faire au niveau du set principal ou de la position de set
- La détermination de prix et rabais fournisseur peut se faire au niveau des positions du set ou du set principal
- «Produit» personnalisable pouvant être composé de plusieurs articles individuels/prestations

Vous trouverez de plus amples informations sur : abacus.ch/gestion-commandes

Abacus Research SA
Place de la Gare 2c
2501 Biel / Bienne
+41 32 325 62 62
contact@abacus.ch

