

# Data Analyzer

Business Intelligence et simplicité



L'Abacus Data Analyzer est un outil d'analyse qui permet de représenter graphiquement les données de tous les programmes Abacus dans un dashboard.

# Analyse professionnelle des données pour les PME

Avec le Data Analyzer, Abacus propose aux PME un outil attractif et intuitif pour l'analyse professionnelle des données. Grâce à la parfaite intégration de l'outil d'analyse dans l'ERP, la plupart des travaux et coûts liés à l'exploitation d'une solution BI classique disparaissent. L'interface utilisateur intuitive ne nécessite pratiquement aucune formation. Elle est immédiatement très appréciée. Des filtres simples et quelques clics sur les graphiques permettent d'affiner les domaines qui requièrent une attention particulière. Divers liens offrent en outre l'accès à d'autres informations détaillées. Ils permettent d'ouvrir des programmes Abacus, des rapports et des documents originaux.

## Vos avantages avec Abacus Data Analyzer

1

Pas d'interfaces grâce au datawarehouse interne

2

Les informations sont présentées en temps réel grâce à l'actualisation automatique des données

3

Des liens permettent d'accéder à des informations détaillées et aux documents originaux

4

Analyse d'objets individuels (produits, candidats, etc.) directement à partir des programmes Abacus, grâce à une technologie de fusion unique

5

Les droits d'accès définis dans l'ERP s'appliquent également aux données disponibles dans l'Abacus Data Analyzer

6

Discussion sur la plateforme de partage de données DeepV

7

Les tableaux de bord de démonstration garantissent une prise en main facile et peuvent être personnalisés

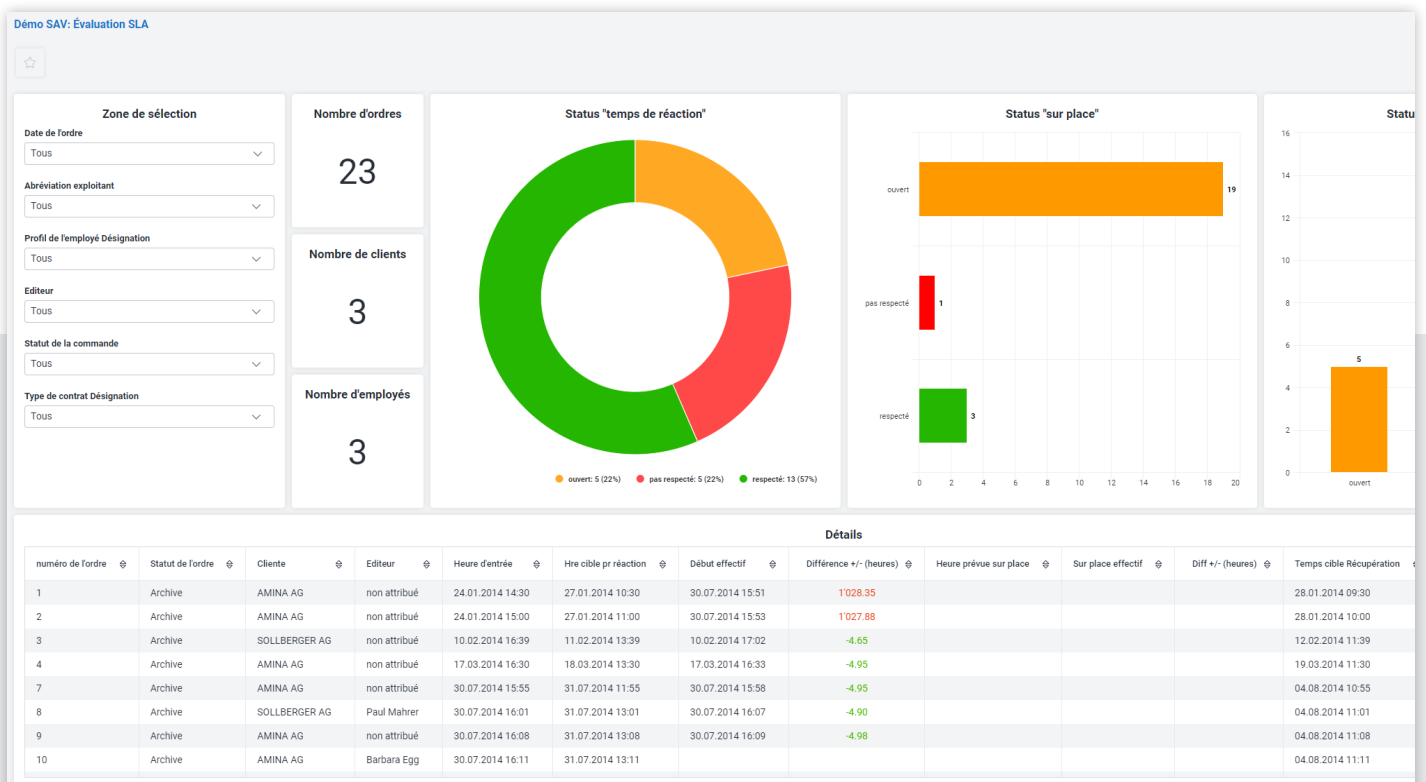
# Tableau de bord convivial

Aidez vos collaborateurs avec des tableaux de bord pertinents contenant des informations qui les concernent. Prenez des décisions réfléchies sur la base d'informations disponibles en temps réel et identifiez les tendances et modèles jusqu'ici cachés dans votre base de données.



## Les données - l'or de l'ère numérique

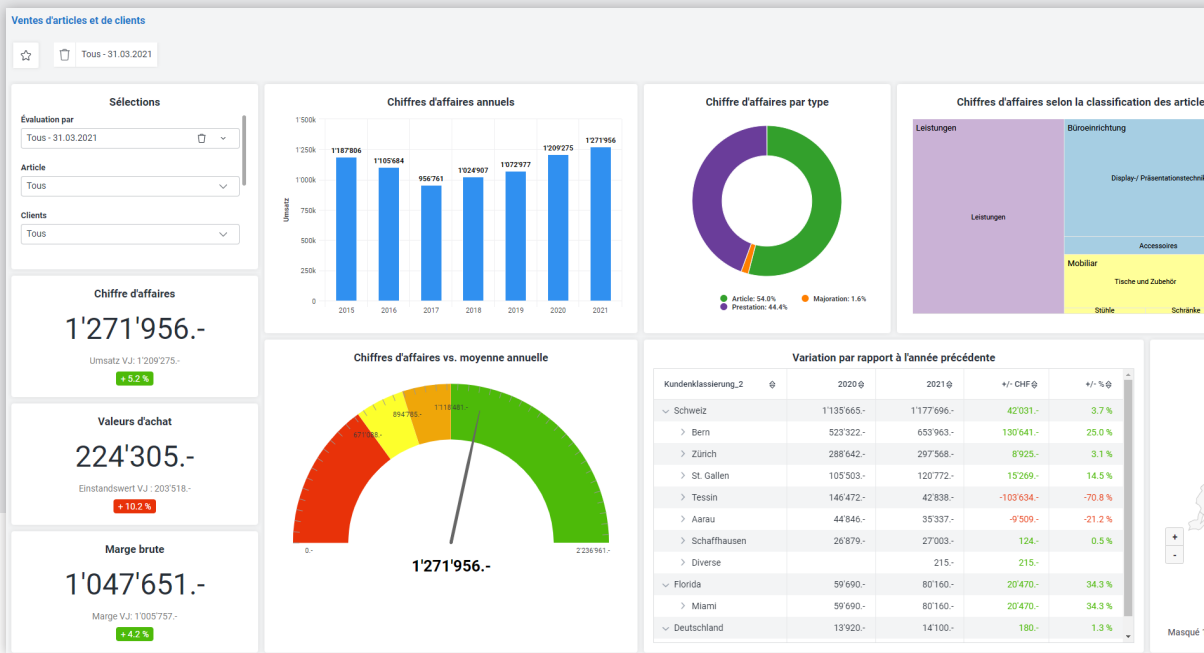
Grâce à la digitalisation et aux nouvelles technologies telles que le cloud computing, l'intelligence artificielle et le machine learning, les données sont devenues le bien le plus précieux des entreprises les plus performantes. Elles sont l'or du numérique. Toutefois, la seule collecte de données n'apporte aucun avantage si l'instrument approprié pour les analyser fait défaut. Les outils de Business Intelligence permettent de remédier à cette situation, mais ils sont considérés comme coûteux et exigeants, ce qui explique qu'ils aient jusqu'à présent surtout été utilisés par les grandes entreprises.



Soyez toujours informé du statut de vos Service Level Agreements grâce aux données en temps réel.

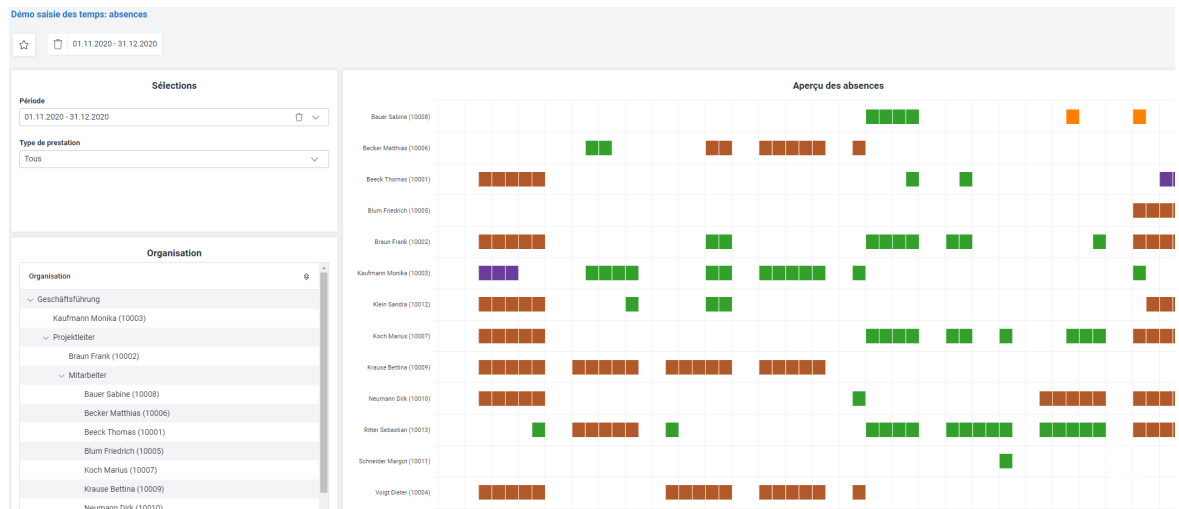
# Une plus-value grâce à la visualisation

Plusieurs widgets sont disponibles pour la présentation. Grâce aux KPI (Key Performance Indicator), graphiques, cartes, tableaux et autres widgets, les données sont clairement affichées et les informations pertinentes pour la prise de décision sont mises en évidence. Les variantes d'affichage sont illimitées: comparaisons avec les périodes précédentes, comparaisons des ventes et des heures travaillées, valeurs d'utilisation des machines, évolution des salaires et des effectifs, vue d'ensemble des vacances.



Comparez votre chiffre d'affaires avec les périodes précédentes ou rapportez-le à la moyenne de n'importe quelle période.

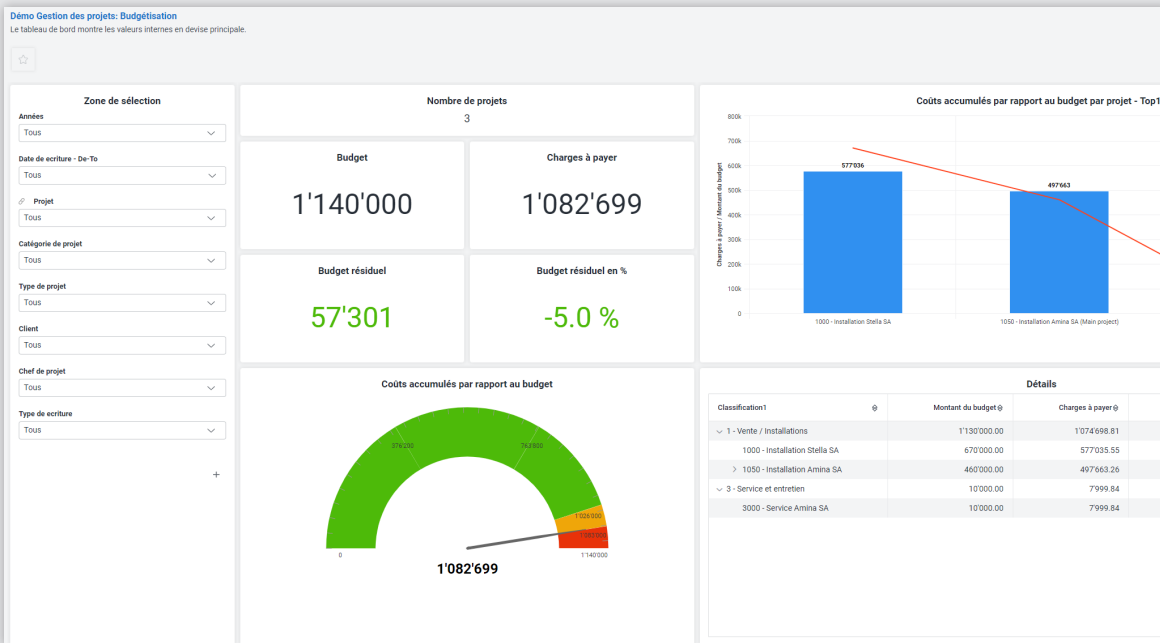
Pour une gestion de projets plus efficace, l'enchaînement chronologique des activités peut être affiché sur un axe temporel grâce au Data Analyzer qui permet de créer des diagrammes de Gantt. Par exemple, les présences et les absences des collaborateurs sont indiquées clairement.



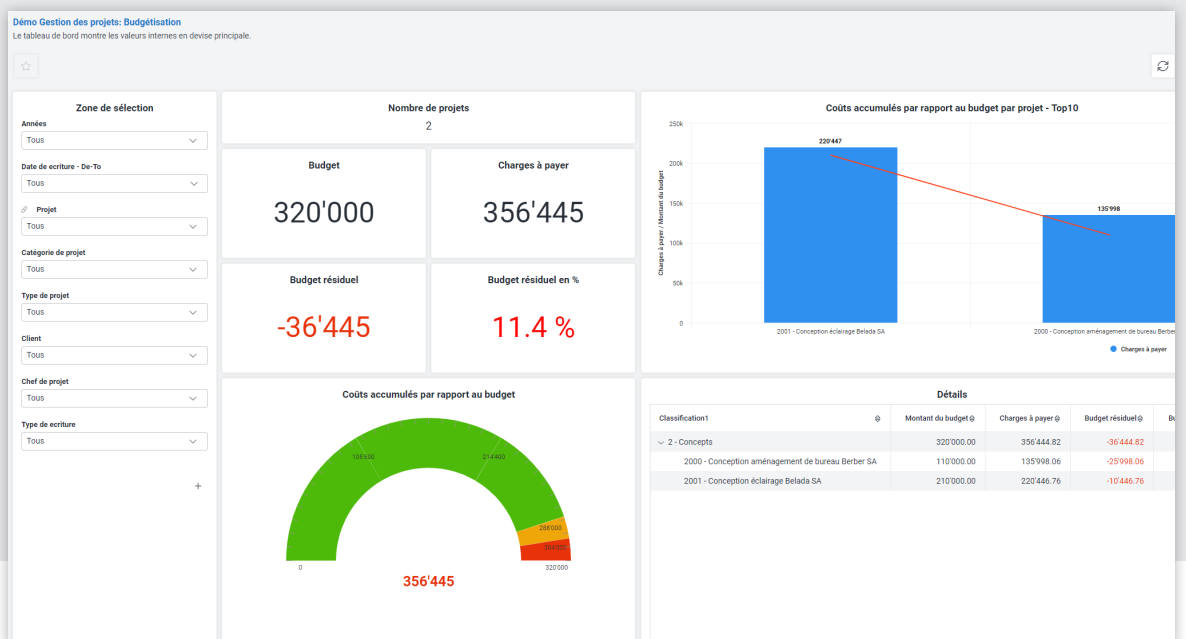
Visualisez les absences de vos collaborateurs grâce à des diagrammes de Gantt clairs.

# Un accès sur mesure

Outre la reprise automatique des droits d'accès définis dans l'ERP, un système de contrôle d'accès supplémentaire permet de mettre des tableaux de bord à la disposition d'utilisateurs spécifiques. Le portail des employés MyAbacus permet de limiter automatiquement les données personnelles en fonction de la structure organisationnelle définie. La protection des données RH sensibles est ainsi garantie. Le grand avantage de ce système est que les collaborateurs occupant une certaine position disposent des dernières informations concernant leur équipe.



Grâce à l'application automatique des droits d'accès définis dans l'ERP, chaque chef de projet ne voit que ses projets...



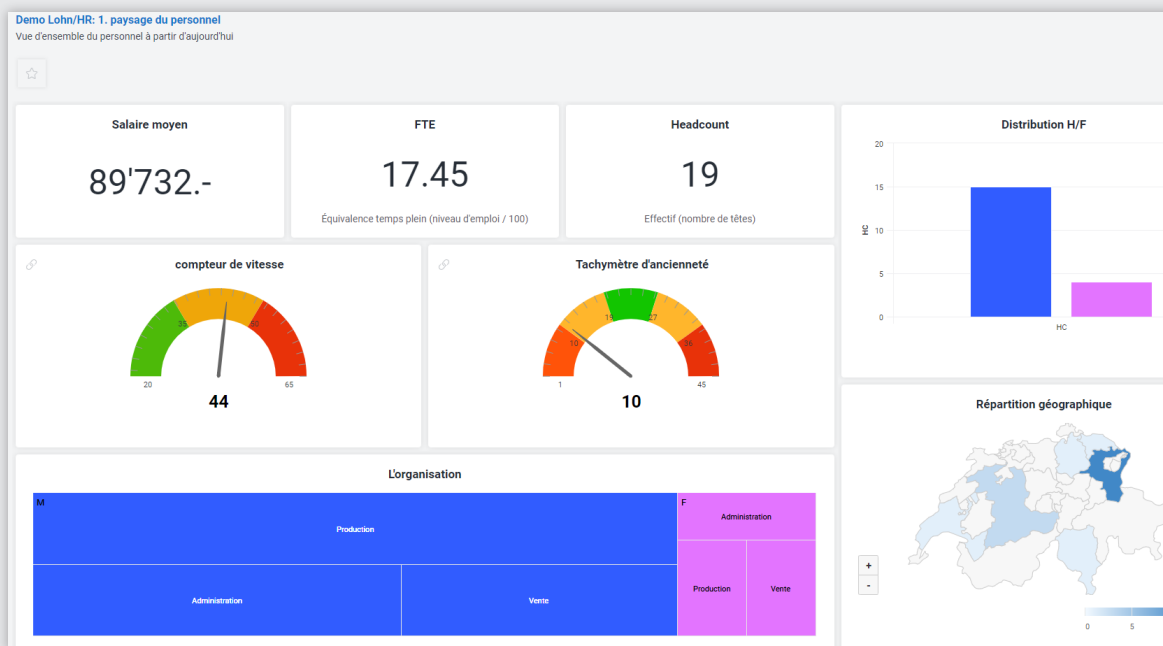
... et garde ainsi toujours une vue d'ensemble des coûts.

# Tableaux de bord – individuels et flexibles

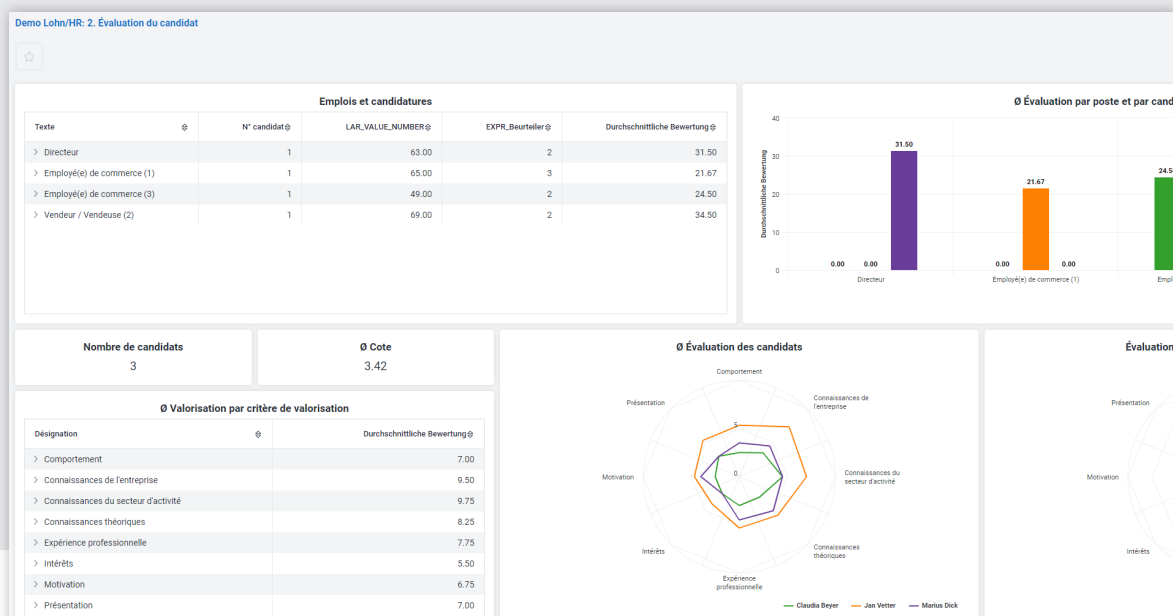
Les divers tableaux de bord fournis par Abacus sont intuitifs et peuvent être adaptés aux besoins de chacun.

## Pour les ressources humaines

Pour en savoir plus sur la solution intégrée : [abacus.ch/rh](http://abacus.ch/rh)



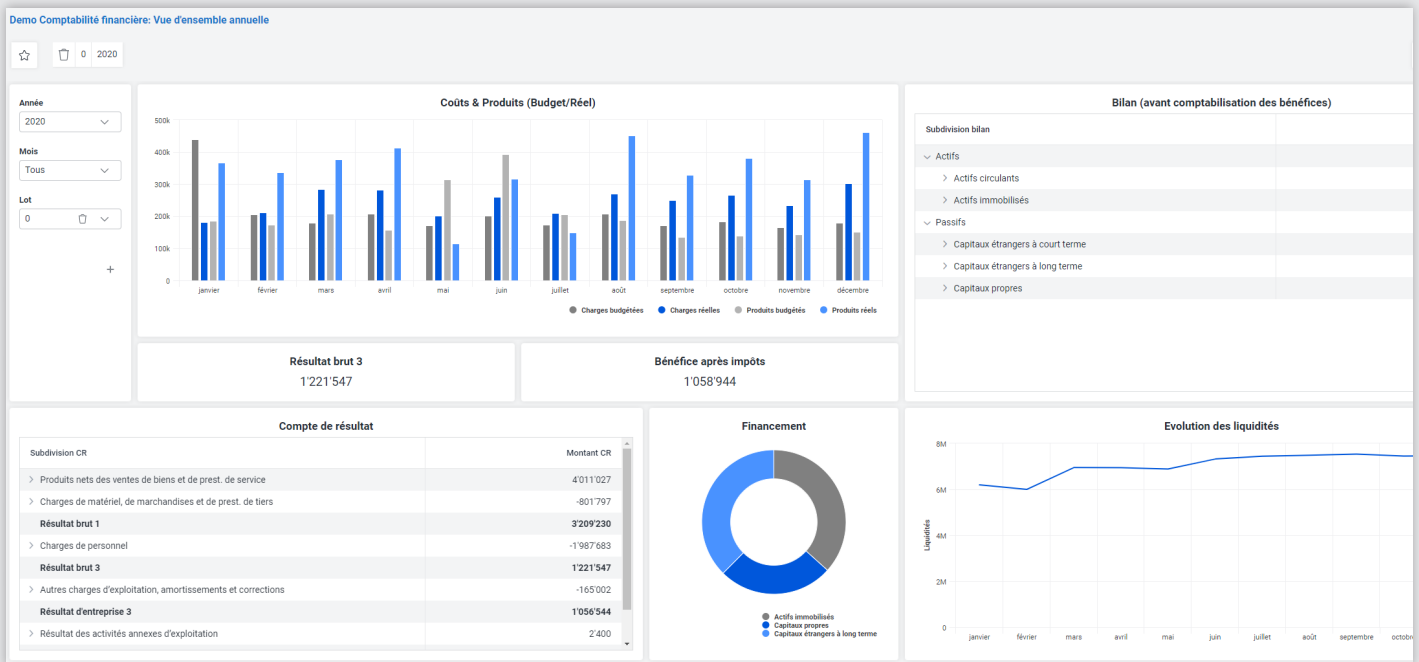
Grâce au dashboard du personnel, un directeur dispose à tout moment d'informations actuelles sur l'ensemble du personnel, tout comme chaque chef de service sur son équipe.



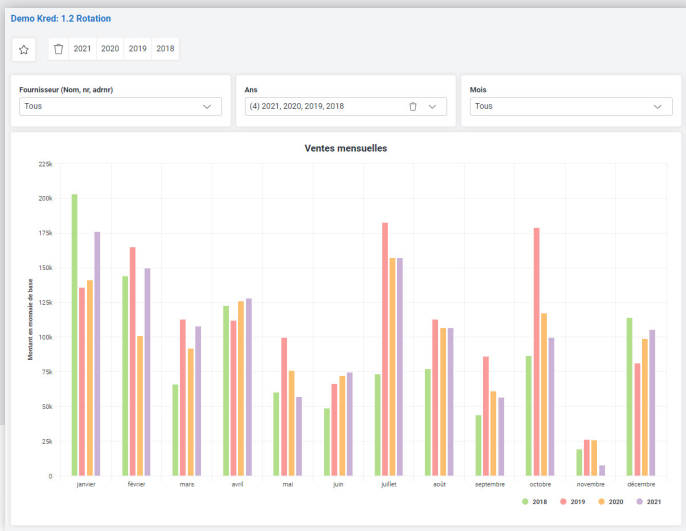
Découvrez immédiatement comment vos candidats ont été évalués par les personnes compétentes de l'entreprise grâce aux diagrammes en toile d'araignée.

# Pour les finances

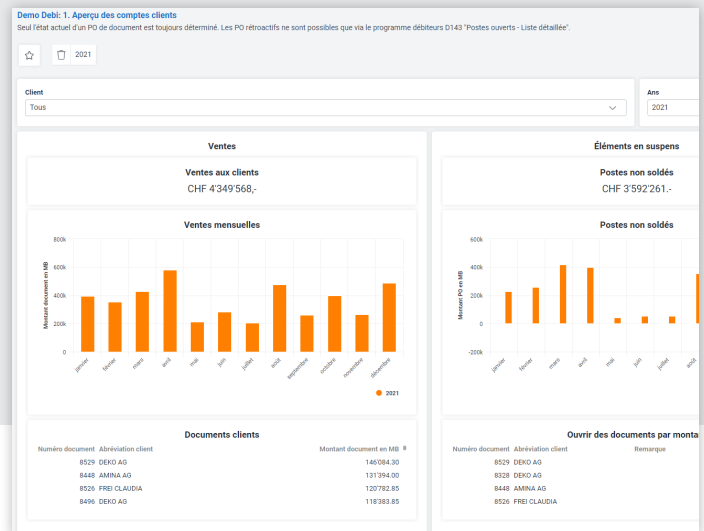
Pour en savoir plus sur la solution intégrée : [abacus.ch/comptabilite-financiere](http://abacus.ch/comptabilite-financiere)



Comparaison pluriannuelle de vos données financières.



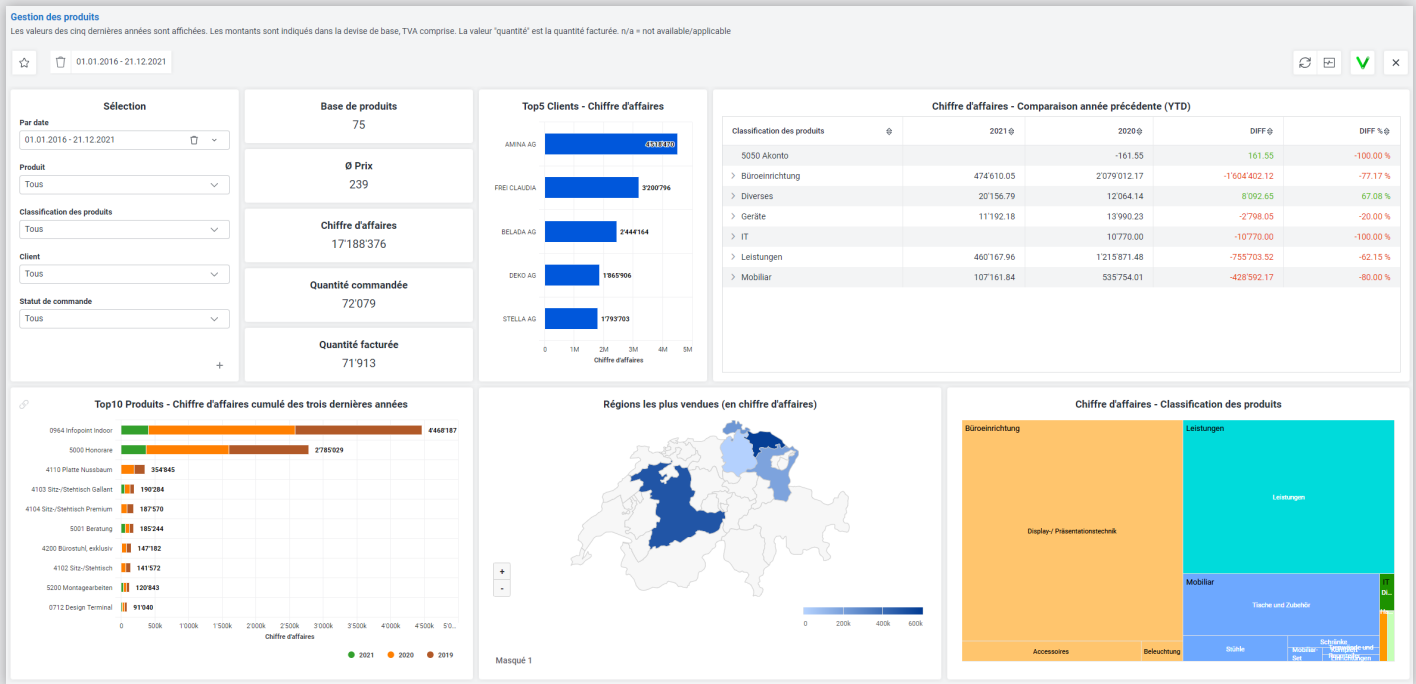
Aperçu graphique de vos installations avec leurs années d'utilisation et leur amortissement.



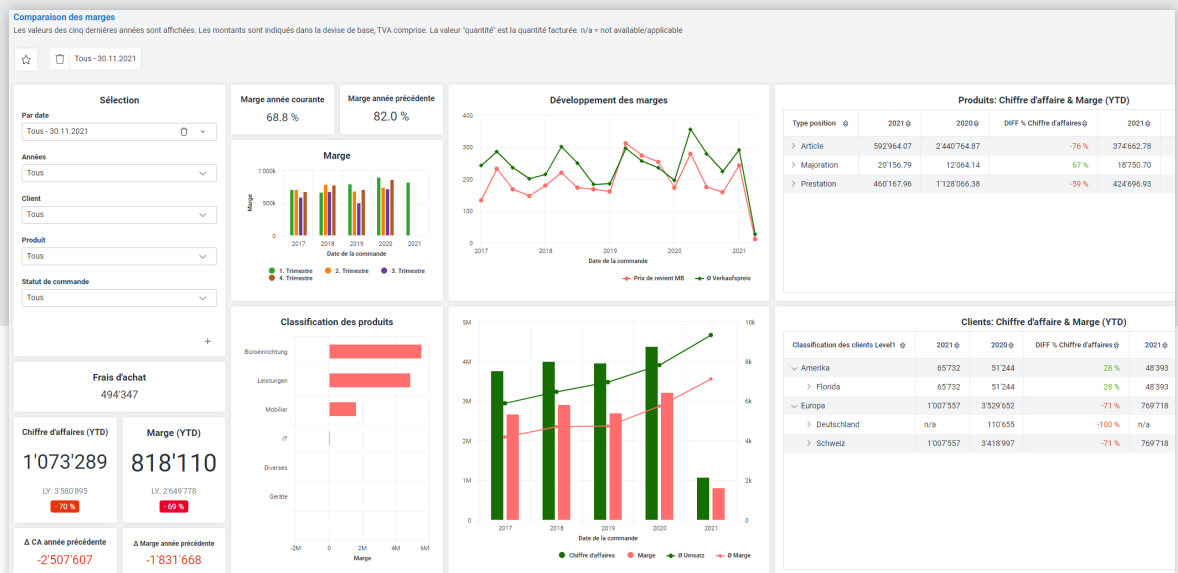
Chiffres d'affaires, postes ouverts et délais de paiement de vos clients en un coup d'œil.

# Pour la gestion des commandes

Pour en savoir plus sur la solution intégrée : [abacus.ch/gestion-commandes](http://abacus.ch/gestion-commandes)



Identifiez vos meilleures ventes et les invendables.



Comparaison des marges : comment évolue votre marge ?



## Ce que pensent nos clients



"Nous utilisons Abacus Data Analyzer pour l'analyse des données de diverses applications. Nous avons toujours un œil sur la rentabilité actuelle et future."

**Simon Moser**  
Entrepreneur, siworks AG

"Jusqu'à présent la préparation des données était un travail laborieux, désormais elle est plus directe et plus simple."

**Jörg Neeser**  
Directeur adjoint, Fondation azb



"Le fonctionnement de l'outil est intuitif et la création des tableaux de bord très simple. Depuis, nous avons une bien meilleure vue d'ensemble de la qualité de notre stock."

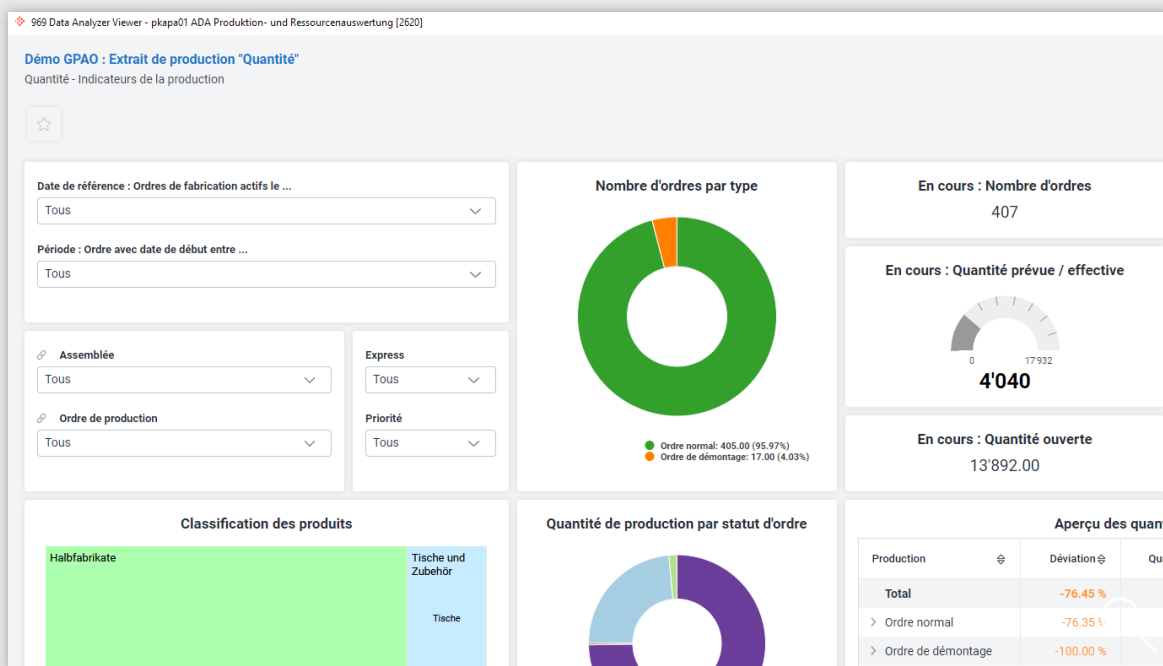
**Marc Beck**  
Directeur, Faserplast AG

# Tableaux de bord pour d'autres secteurs d'activité

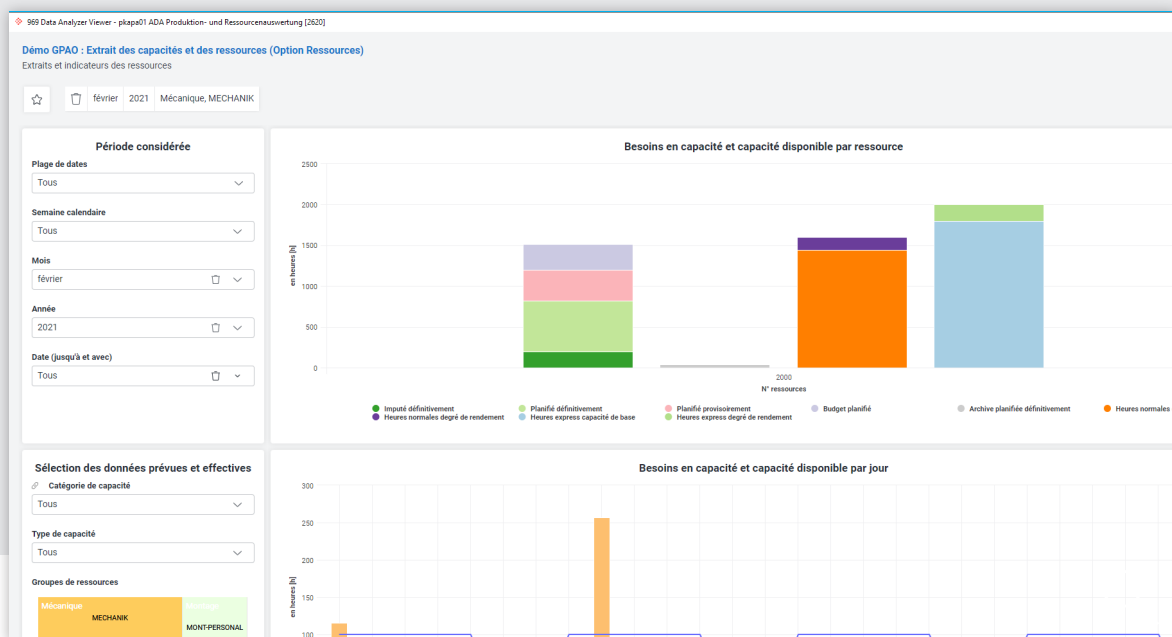
Les divers tableaux de bord fournis par Abacus sont intuitifs et peuvent être adaptés aux besoins de chacun.

## Pour la gestion de la production (GPAO)

Pour en savoir plus sur la solution intégrée : [abacus.ch/gestion-production](http://abacus.ch/gestion-production)



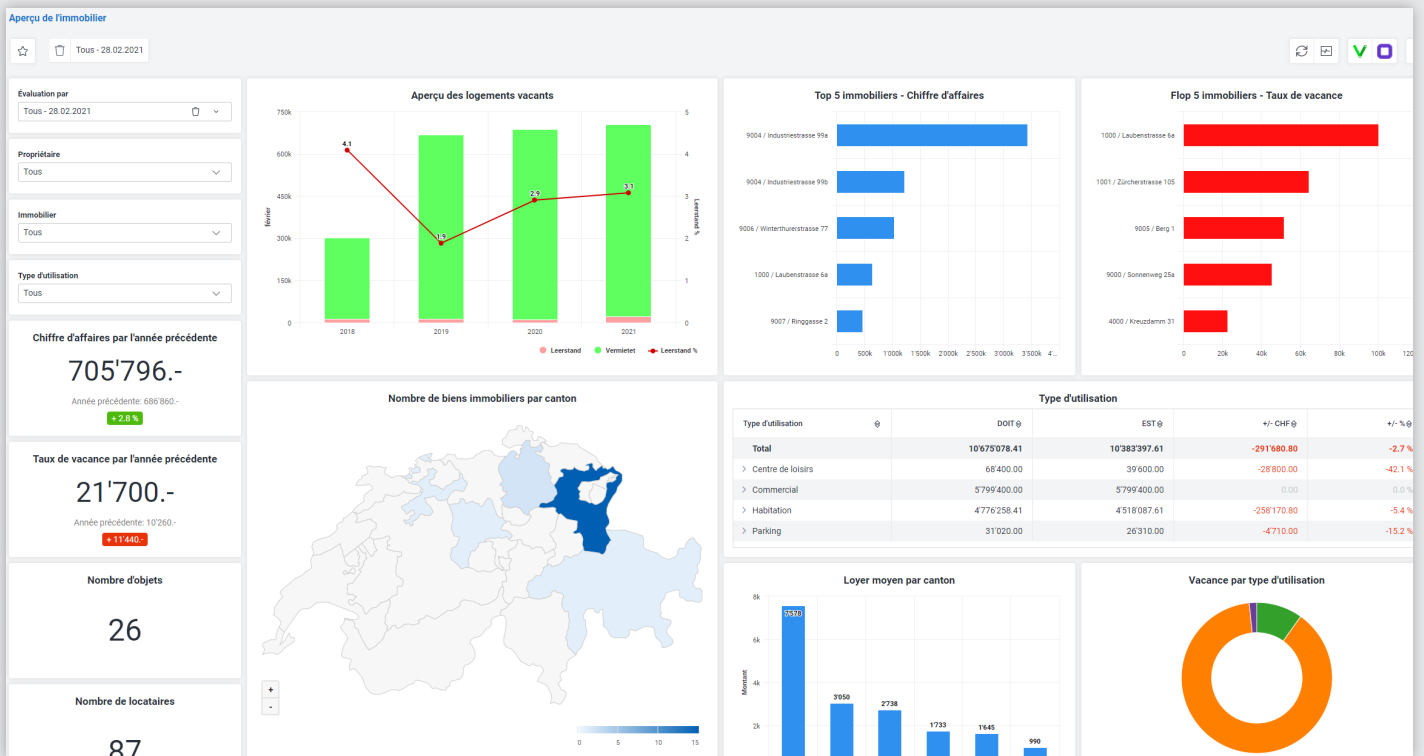
Aperçu des quantités de fabrication et des OF.



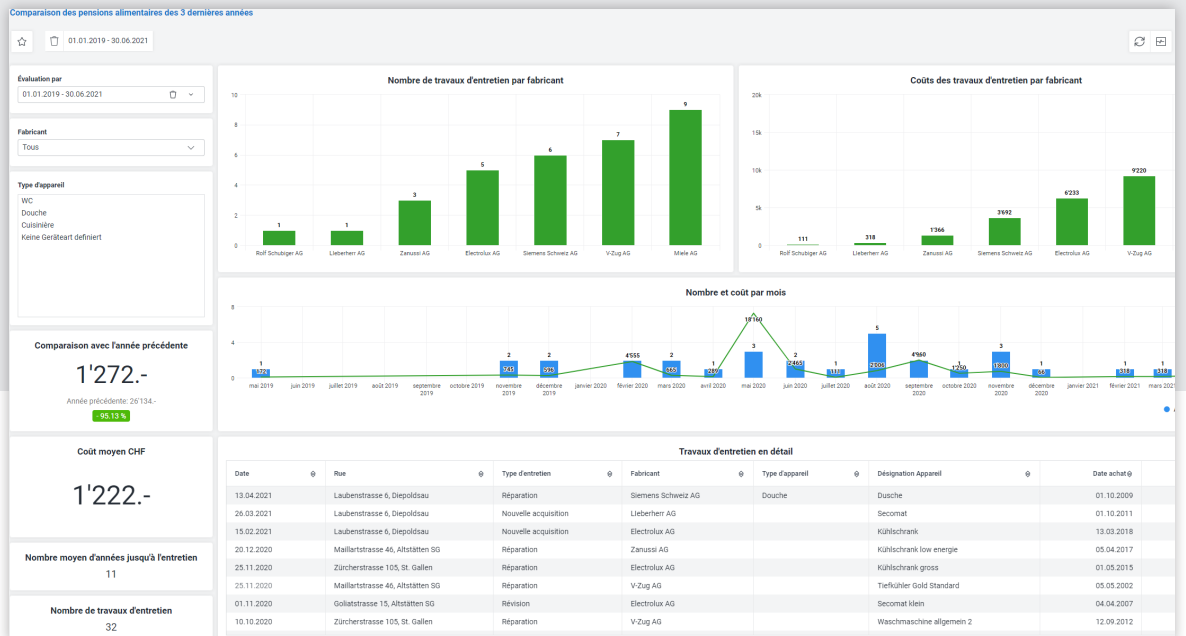
Besoins en capacité et charge par ressource en un coup d'œil.

# Pour la gestion immobilière

Pour en savoir plus sur la solution intégrée : [abacus.ch/fr/abaimmo](http://abacus.ch/fr/abaimmo)



Maîtrisez la rentabilité de vos immeubles grâce au tableau de bord des chiffres d'affaires et des vacants.



Travaux d'entretien et coûts par appareil et par fabricant.

## Des fonctions que vous allez adorer



### Outil de reporting performant - AbaReport

Grâce à l'outil d'analyse AbaReport, les informations sont directement collectées depuis la base de données et formatées. L'aperçu immédiat présente les modifications effectuées et signale les optimisations et les définitions erronées par le biais d'une validation. Le rapport terminé est automatiquement enregistré sous forme de "snapshot" ou de données virtuelles dans le datawarehouse. Il est ensuite chargé dans le Data Analyzer pour créer le tableau de bord souhaité.



### Données externes

L'analyseur de données permet de prendre en compte des données supplémentaires issues de systèmes tiers afin de ne pas limiter l'analyse aux seules données du système ERP. Outre Excel et d'autres formats de données, AbaReport dispose d'une interface ODBC permettant l'accès aux différentes bases de données. Des applications tierces peuvent être intégrées.



### Actualisations automatiques et programmables dans le temps

Par défaut, les snapshots sont mis à jour de manière incrémentielle. À l'ouverture du tableau de bord, le système vérifie si de nouvelles données ont été saisies entretemps dans l'ERP. Si c'est le cas, elles sont automatiquement ajoutées au snapshot existant et l'utilisateur analyse les données en temps réel. Si vous ne souhaitez pas d'actualisation automatique au démarrage, ou si la base de données ne doit être mise à jour qu'à certains moments, vous pouvez programmer les actualisations dans le temps par le biais du datawarehouse.



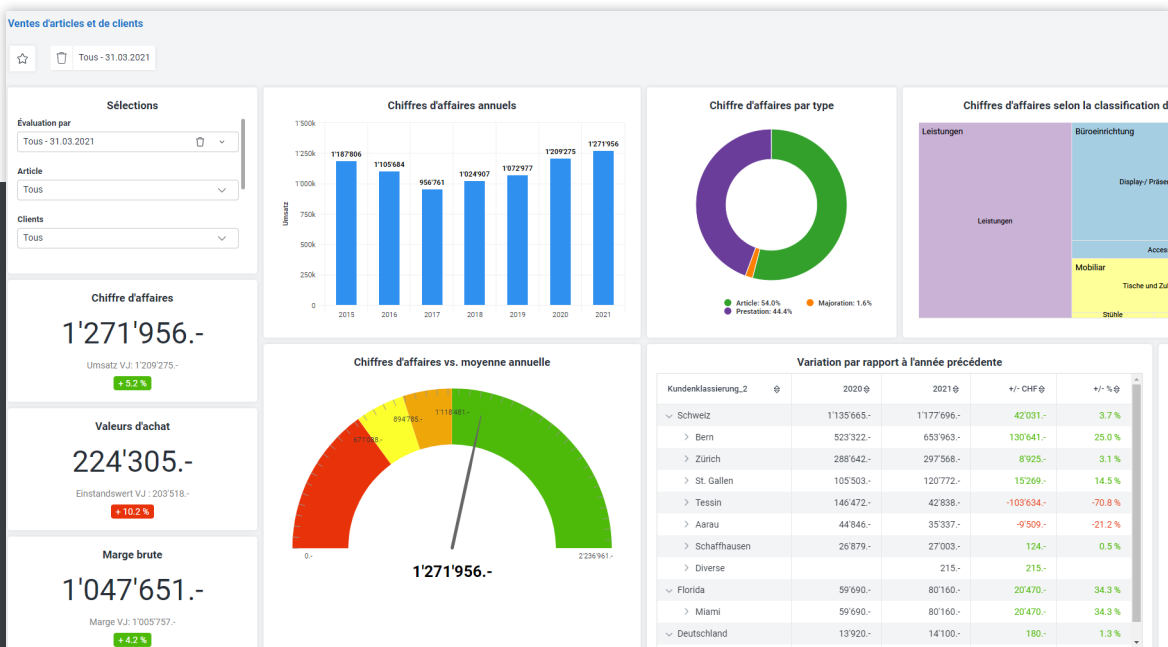
Aperçu clair et graphiques en un seul clic.

# Highlight DeepV - sharing is caring

Les analyses peuvent être partagées avec des tiers grâce à la plateforme de partage DeepV hébergée en Suisse. Lorsqu'une analyse est publiée, le groupe de données sélectionné et la définition du tableau de bord sont transférés dans le cloud. Une URL est également générée. Elle peut être transmise à des tiers pour leur permettre d'accéder aux informations. Ces personnes n'ont pas besoin du logiciel Abacus et bénéficient de toutes les possibilités d'analyse du Data Analyzer.

Vous pouvez, par exemple, envoyer un lien DeepV à votre conseil d'administration et répondre directement aux questions grâce à la fonction de commentaire intégrée. Chaque publication peut également être protégée par un mot de passe et avoir une date d'expiration. Les informations seront disponibles dans le cloud pendant une période limitée.

DeepV est proposé sous forme d'abonnement dans le produit DeepBox de la société DeepCloud AG (filiale d'Abacus). Toutes les données du cloud sont hébergées en Suisse.



Les analyses peuvent être partagées avec des tiers grâce à DeepV.

## Nouvelle offre de prestations grâce à l'automatisation

L'envoi de liens DeepV peut également être automatisé grâce au BPE (Business Process Engine). Informez vos clients chaque mois de l'état actuel de leurs commandes, des chiffres d'affaires, des postes ouverts, etc. Chaque client ne peut analyser que ses propres données grâce à des filtres appropriés.

Laissez-vous convaincre et testez les possibilités offertes par DeepV.

# Portfolio Abacus

Découvrez notre solution ERP modulaire et riche en fonctionnalités et optimisez les processus de travail de votre entreprise avec le logiciel Abacus.

## Produits

### Finances

Comptabilité financière  
Comptabilité des immobilisations  
E-Banking

### Personnel

Ressources Humaines  
Comptabilité des salaires  
Gestion des temps  
Gestion des notes de frais

### Administration & Commerce

Gestion des commandes  
Gestion des projets  
Gestion de la flotte de véhicules  
CRM  
Archivage & numérisation  
E-Business / E-Commerce

### Production & Service

Gestion de la production  
Service après-vente

## Secteurs d'activité

### Second œuvre

AbaBat

### Service & Conseil

AbaProject

### Énergie

AbaEnergy

### Restauration

AbaGastro

### Entretien des bâtiments

AbaClean

### Homes & Institutions

AbaCare

### Gestion immobilière

AbaImmo

### Collectivités publiques

AbaGovernment

### Fiduciaires

AbaFiduciaire

Plus de solutions professionnelles pour les ingénieurs, les architectes, les banques, les hôtels et les organisations à but non lucratif sur [abacus.ch/fr](http://abacus.ch/fr)

## Apps & portails

### AbaClik

App pour les notes de frais, les absences, le temps de travail & bien plus encore

### AbaClock

Timbreuse pour la saisie du temps de travail

### My Abacus

Portail ERP pour les collaborateurs

### AbaPlan

Portail pour la planification du personnel

### AbaPoint

Émetteur bluetooth pour la saisie du temps de travail

### AbaSmart

App business pour les rapports de travail & rapports journaliers

### AbaWeb

Business Software issu du Cloud

### Swiss21

Plateforme de gestion d'entreprise gratuite

Nos partenaires Abacus se tiennent à votre disposition pour une présentation sans engagement.

Vous trouverez de plus amples informations sous : [abacus.ch/fr/ada](http://abacus.ch/fr/ada)

Abacus Research SA

Place de la Gare 2C

2501 Biel / Beinne

+41 32 325 62 62

[contact@abacus.ch](mailto:contact@abacus.ch)