

# Werkhof-

## Produktpalette um AbaBau erweitert Integrierte Werkhofsoftware für Bauunternehmen

Bei Bauunternehmen dient der Werkhof zur Verwaltung, Planung, Bereitstellung und Lieferung von Maschinen und Geräten. In ihm wird nicht nur das gesamte Inventar für die Baustellen verwaltet, sondern auch das gesamte Verbrauchs- und Betriebsmaterial bewirtschaftet. Das neue ABACUS-Modul "Werkhof" optimiert die Gerätenutzung so, dass Stillstandzeiten vermieden und optimale Kostensätze möglich werden.



Im Zentrum des neuen ABACUS-Softwaremoduls "Werkhof" steht die Disposition des Materials und Maschinenparks sowie die Verrechnung und Vermietung des Inventars. Die Werkhof- und Inventarlösung kann auf die Bedürfnisse einzelner Firmen angepasst werden, damit die Prozesse und Strukturen individuell so abgebildet werden können, dass ein optimaler Nutzen für ein Unternehmen entsteht.

Folgende Geschäftsprozesse unterstützt die ABACUS-Werkhoflösung:

- Liefern, Verschieben und Rückfassen von Maschinen, Geräten und Material
- Leistungserfassung und Rapportierung von Maschinen- und Materialeleistungen
- Interne Verrechnung der Mietkosten für Inventar und Materialeleistungen aufgrund der Lieferungen
- Fakturierung an ARGE-Mitglieder
- Verkauf und Rückkauf von Maschinen und Geräten an und von Baustellen

Wichtig ist zudem, dass im Bereich der Stammdaten wie dem Inventar-, Baustellen- und Materialstamm alle Anforderungen abgebildet werden können.

### Inventarstamm

Der Inventarstamm besteht einerseits aus dem Produktstamm, der normalerweise die verschiedenen, mit Beständen geführten Materialien umfasst und andererseits aus dem Anlagenstamm, der die Maschinen oder Geräte beinhaltet.

### Produktstamm

Im Produktstamm werden beispielsweise Baustelleneinrichtungen, Kleingeräte sowie weiteres Betriebs- und Verbrauchsmaterial verwaltet. Für jedes dieser Produkte lässt sich der Bestand laufend kontrollieren. Da durch Materiallieferungen an Bau-

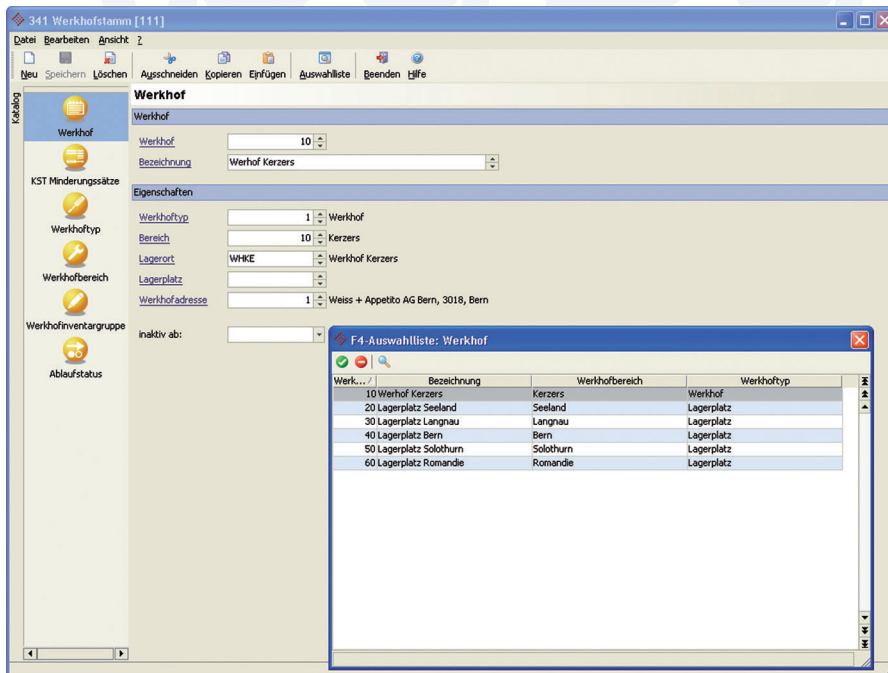
stellen sich der Bestand am Werkhof entsprechend vermindert, sind für sämtliche Materialien immer die aktuell verfügbaren, also die vermietbaren Mengen ersichtlich. Bei der Rücknahme der Materialien von der Baustelle erhöht sich der Bestand im Werkhof automatisch wieder.

### Anlagen

Maschinen und Grossgeräte, die auch abgeschrieben werden müssen, werden im Anlagenstamm mit einem Zusatz für den Inventarstamm erfasst, und zwar mit einer eindeutigen Inventarnummer. Sie dient für den Werkhof als eindeutiges Selektionskriterium. Ein Gerät lässt sich für beliebige Zeitperioden und für verschiedene Baustellen reservieren. Das System prüft beim Druck des Lieferscheins, ob das Gerät im Werkhof auch tatsächlich verfügbar ist.

### Verwalten von mehreren Werkhöfen

Grössere, überregional tätige Baufirmen bewirtschaften aus geografischen Gründen oft mehrere Werkhöfe oder regionale Magazine. Inventar und Material liegen somit an unterschiedlichen Orten verteilt. Die Werkhofsoftware unterstützt zur Abbildung von mehreren Werkhöfen oder Magazinen verschiedene Lagerorte und erlaubt bei Bedarf, diese in beliebig viele Lagerplätze zu unterteilen. Zudem können Lieferungen über mehrere Werkhöfe in einem einzigen Lieferschein zusammengefasst werden.



Definition von Werkhofstammdaten

### Ansätze

Jeder Betrieb kann für die Verrechnung der Inventare eigene Ansätze definieren. Zudem lassen sich die Ansätze auf der Basis der SBV-Inventargrunddaten SBIL/IGD/BIV ermitteln. Wird mit BIV/SPIIL gearbeitet, werden die Daten aus SBIL/IGD/BIV auf dem Inventarstamm verwaltet und für die Verrechnung im Werkhof aufbereitet.

Die Verrechnung erfolgt nach internen und externen Sätzen. Dadurch können für die interne Verrechnung betriebsindividuelle Sätze verwendet werden. Für die externe Verrechnung an Arbeitsgemeinschaften sind beispielsweise die Ansätze nach SBIL/IGD/BIV unter Berücksichtigung von Abminderungsätzen anwendbar.

Die Verrechnung der Miete startet mit dem Bezug der Geräte und Maschinen für die Baustelle und endet mit ihrem Rückzug in den Werkhof. Alternativ dazu kann der Einsatz einer Maschine aber auch nach Stunden oder Tagen rapportiert werden.

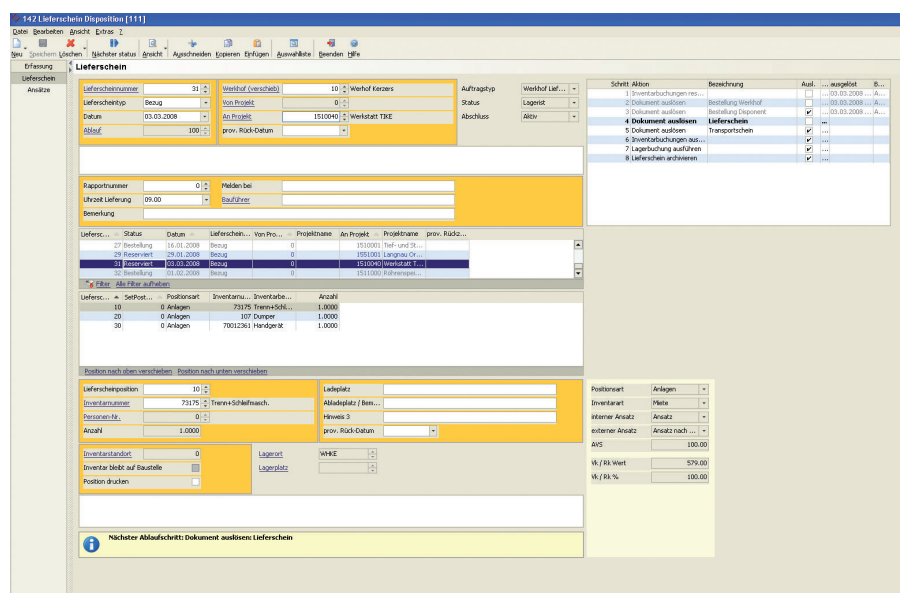
### Stillstand und Schicht

Einzelne Geräte oder ganze Baustellen können für eine bestimmte Dauer in Stillstand gesetzt werden. Während dieser Zeit werden die für den Stillstand definierten Ansätze verrechnet. Ähnliches gilt auch für die Schicht.

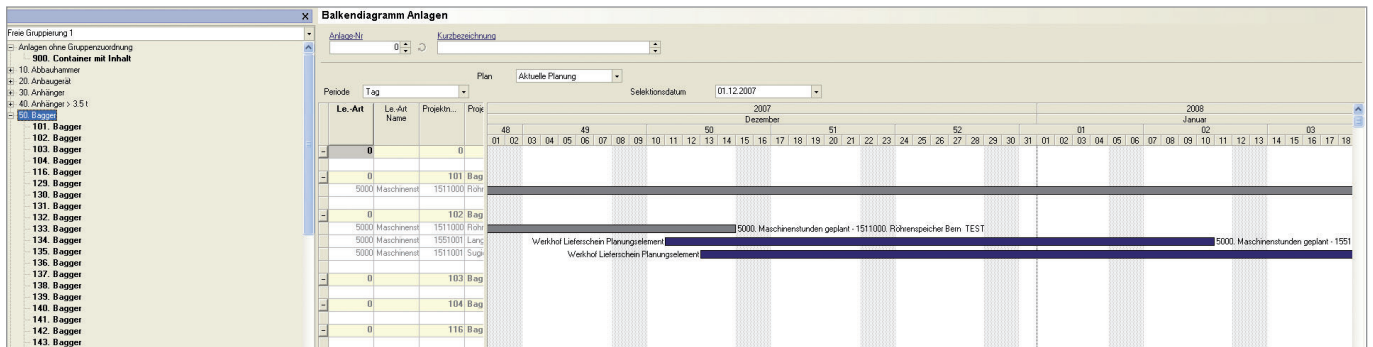
### Lieferscheine

Mit Lieferscheinen werden die Materialien und Geräte aus dem Werkhof für die Baustellen erfasst und direkt zu internen und externen firmen- oder projektspezifischen Ansätzen auf die Baustelle gebucht. Für die Verrechnung nach SBIL/IGD/BIV werden die Ansätze getrennt für AVS, Reparatur, Revision, Energie oder Schmiermittel verwaltet. Alternativ können fünf frei definierbare Ansätze bestimmt werden. Die Lieferscheine bilden die Grundlage für die periodische interne Verrechnung der Maschinen und Geräte auf die Baustellen. Diese Verrechnung kann periodisch, d.h. täglich, wöchentlich oder monatlich inklusive Gemeinkostenzuschlägen vorgenommen werden, so dass die Baustellenübersichten stets die aktuellen Werte anzeigen.

Ein Gerät kann wahlweise entweder der Baustelle vermietet oder der Baustelle verkauft und später vom Werkhof wieder zurückerworben werden.



Erfassung von Lieferscheinen



Grafische Planung von Maschinen und Geräten

Die Bauführer können wahlweise die Bestellungen im Werkhof selber erfassen, um anschliessend von einem Disponent überarbeitet und schliesslich definitiv ausgelöst zu werden.

Werden Geräte von einer Baustelle direkt auf eine weitere Baustelle geliefert, kann dies mit Hilfe einer so genannten Verschiebung erfasst werden. Diese belastet die Geräte der neuen Baustelle, wobei sie gleichzeitig die vorgängige Baustelle entlastet, indem die Verrechnung der Miete beendet wird.

Die Räumung der Baustellen unterstützt das System über einen so genannten Rückzugsassistenten. Dieser listet sämtliches Inventar, das noch auf der Baustelle vorhanden sein sollte, auf und erzeugt auf Wunsch automatisch einen Rückzugschein, der bei Bedarf ergänzt werden kann.

### Grafische Planung von Maschineneinsätzen

Die grafische Planung zeigt jederzeit, welche Maschinen wo im Einsatz sind oder für einen Einsatz geplant sind. Unterschiedliche Farben verdeutlichen die verschiedenen Zustände des Maschineneinsatzes mit "geplant", "provisorisch" oder "definitiv". Ein Disponent erhält damit einen schnellen Überblick, wo welche Maschine oder welches Gerät verfügbar ist, im Stillstand steht oder der Einsatz bald beendet sein wird.

### Fakturierung an Dritte

Die Vermietung des Inventars an ARGE-Teilnehmer oder Fremdfirmen ist ein weiterer Aufgabenbereich des Werkhofs. Die Rechnungsstellung kann wahlweise als Periodenrechnung oder Einmalrechnung erfolgen. Zusätzlich lassen sich frei wählbare Zuschläge, Rabatte und Skontopositionen bestimmen. Die Daten werden aus der Fakturierung direkt in die Debitoren- und Finanzbuchhaltung sowie Kostenrechnung übertragen.

### Auswertungen – Nachkalkulation

Mehrere Auswertungen ermöglichen einen schnellen Überblick über die verfügbaren Materialien, Geräte und Maschinen oder auch über den Standort von Maschinen im Einsatz.

Die Baustellen-Nachkalkulation liefert dabei wichtige Informationen pro Projekt oder verdichtet die Daten über mehrere Projekte, Regionen und Sparten. Übersichtliche Auswertungen mit Mengen und Beträgen weisen den Einsatz und die intern dafür verrechneten Leistungen detailliert nach Maschinen, Geräten und Material über beliebige Zeitperioden nach.

### Fazit

Der Einsatz des Werkhofmoduls erleichtert die Bewirtschaftung des Inventars. Mit dem Planungsmodul wird die Übersicht über die Geräte erhöht, was eine optimale Geräternutzung und Kostenersparnis ermöglicht. Für die Verrechnung an ARGE-Mitglieder stehen übersichtliche und detaillierte Listen zur Verfügung. Durch die direkte Verrechnung des Inventars sind die Baustellenauswertungen jederzeit aktuell. ■

### Verfügbarkeit AbaBau Werkhof

Ab Version 2008

#### Kosten

AbaBau Werkhof "Small Business"	20 Mitarbeiter	50 Mitarbeiter
Grundversion Werkhof (Bestellung, Lieferung, Miete)	Fr. 3 620.–	Fr. 4 480.–
Option BIV/SBIL	Fr. 4 440.–	Fr. 6 240.–
Option ARGE Verrechnung	Fr. 1 800.–	Fr. 2 400.–
Option Projektplanung (Disposition Werkhof)	Fr. 900.–	Fr. 1 200.–

#### AbaBau Werkhof "Enterprise"

	Single User	Bis 4 Benutzer
Grundversion Werkhof (Bestellung, Lieferung, Miete)	Fr. 6 900.–	Fr. 9 660.–
Option BIV/SBIL	Fr. 8 900.–	Fr. 12 460.–
Option ARGE Verrechnung	Fr. 3 000.–	Fr. 4 200.–
Option Projektplanung (Disposition Werkhof)	Fr. 1 500.–	Fr. 2 100.–



**ABACUS**

**ABACUS Research AG**

Ziegeleistrasse 12

CH-9301 Wittenbach-St.Gallen

Telefon 071 292 25 25

Fax 071 292 25 00

[www.abacus.ch](http://www.abacus.ch)