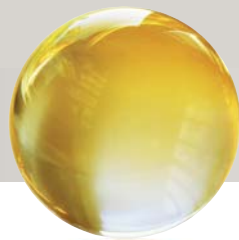


DESIGN THE FUTURE



ABACUS vi



LA GÉNÉRATION INTERNET



ABACUS vi est un logiciel de gestion d'entreprise entièrement nouveau dans l'architecture de l'Internet. Il se caractérise tout particulièrement par son adaptabilité, son concept utilisateur avec attribution de rôles, son multilinguisme et son utilisation en tant que Software-as-a-Service (SaaS). De plus, il fonctionne sur différentes plates-formes, bases de données et systèmes d'exploitation.

Avec ABACUS vi, nouvelle génération de logiciels Web, la tradition du célèbre ABACUS se poursuit. Depuis 25 ans, les programmes ABACUS ont fait leurs preuves chez plus de 35'000 entreprises. Au cours des trois dernières années, ABACUS Research a investi plus de 300 années cumulées de travail dans le développement et le testing de ce logiciel moderne et performant.



L'ARCHITECTURE ABACUS vi

Sur un poste de travail, ABACUS vi n'a besoin que d'un navigateur et de la machine virtuelle Java. Tous les programmes d'ABACUS vi se présentent automatiquement sur chaque plate-forme avec l'interface utilisateur correspondante. ABACUS vi sur Windows 7 ressemble donc à une application Windows 7 et à une application Mac sur un ordinateur Mac.

Les programmes ABACUS se comportent sur tous les postes de travail comme s'ils étaient installés localement ou sur le réseau de l'entreprise, même lorsqu'ils sont exploités via Internet. Ils sont toujours utilisés de la même manière. L'utilisateur ne rencontre aucune différence. La logique de l'application s'exécute entièrement sur le serveur. Seul le contenu de l'interface utilisateur est transmis à l'ordinateur.

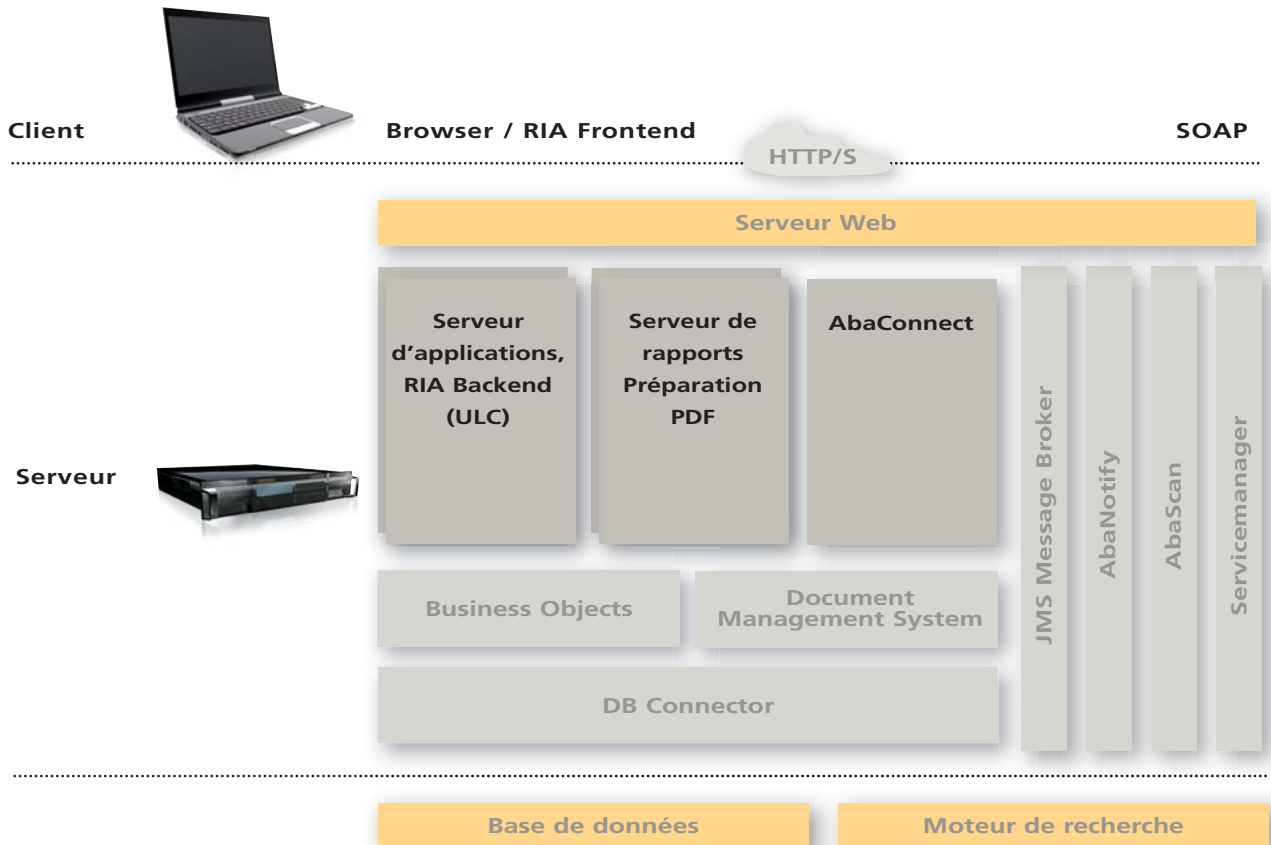
LIBRE CHOIX DU SYSTÈME D'EXPLOITATION SERVEUR

L'utilisateur ABACUS peut choisir librement le système d'exploitation serveur. Les versions Windows actuelles (y compris Windows 7), Mac OS X Snow Leopard et Linux sont pour le moment disponibles.

Serveur

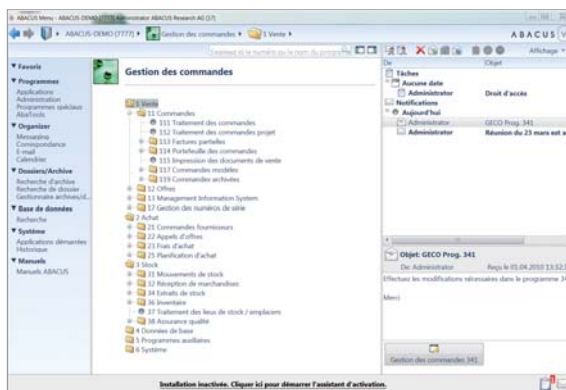
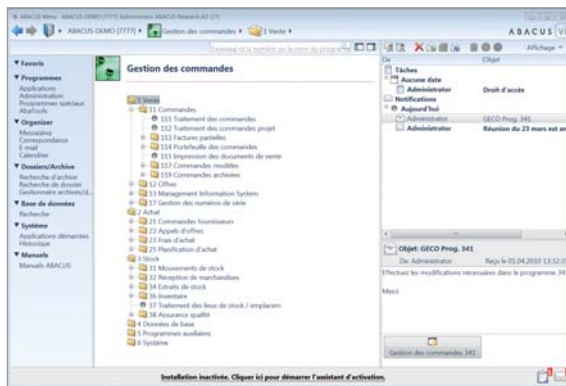
- Développé en Java
 - Certains composants "low level" en C++
- Plates-formes supportées: Windows, OS X, Linux
- Scalabilité de Netbook à Cluster
 - Répartition des services sur plusieurs serveurs physiques
 - Loadbalancing intégré
 - Monitoring Tools intégrés
 - Bases de données supportées: Pervasive.SQL, Microsoft SQL Server, IBM DB2
- Installation
 - Automatique depuis le CD
 - Installation de la base de données (Pervasive.SQL) intégrée
 - Mises à jour online des programmes via Internet
 - Mises à jour automatiques des données des applications sur plusieurs versions

ABACUS v6 ARCHITECTURE DU SYSTÈME



ABACUS vi offre plus de liberté à votre entreprise: Implémentation simple, gestion centralisée, utilisation "on demand"





Client

- Démarrage via le navigateur
- Application identique pour l'utilisation Intranet et Internet
- Pas de logique business sur le Client; simple présentation de l'interface utilisateur
- Rich Internet Application (RIA) basée sur Java
 - Technologie UltraLightClient de Canoo (www.canoo.com)
 - Utilisation d'une petite bande passante
 - Half Object Protocol, interface utilisateur préparée par le serveur
 - PDF Viewer intégré
 - Code de l'application < 4 Mo
- Indépendant de la plate-forme, testé sur Windows, OS X, Linux

Client Intranet

- N'a besoin que de l'installation locale de Java
- Démarrage de l'application depuis le navigateur
- Aucune mise à jour locale nécessaire
- Même accès qu'avec une connexion Internet

LIBRE CHOIX DU POSTE DE TRAVAIL ET "ZÉRO INSTALLATION"

Pour qu'ABACUS vi puisse s'utiliser aussi bien avec le réseau Intranet d'une entreprise qu'avec Internet, il suffit d'installer un navigateur et un programme Java sur l'ordinateur. L'utilisateur peut donc choisir librement son poste de travail (Windows, Mac, Linux). Si une telle installation n'est pas possible ou n'est pas autorisée sur l'ordinateur, ABACUS vi peut être utilisé avec un stick USB de la Poste Suisse (stick Kobil). L'identité électronique de l'utilisateur (SuisseID), un navigateur et un programme Java y sont installés.

L'utilisateur peut ainsi travailler avec n'importe quel ordinateur disposant d'une connexion Internet. Son identité et son mot de passe sont toujours protégés.

L'architecture ABACUS vi - mobilité, flexibilité et sécurité

UTILISATION VIA INTERNET ET INTRANET

ABACUS vi peut être exploité avec le réseau Internet, indépendamment du lieu où se trouve l'utilisateur. Les mêmes programmes et fonctions sont disponibles, autant pour une utilisation via le réseau interne de l'entreprise que pour une installation locale.



TECHNOLOGIES ET BASES DE DONNÉES

ABACUS vi est une Rich Internet Application (RIA) programmée en Java. Grâce à la technologie UltraLightClient de Canoo, ABACUS vi nécessite une bande passante beaucoup plus faible sur Internet que les programmes développés avec Ajax et utilisant le langage HTML. Exceptée la connexion aux bases de données (en C++), le langage de programmation utilisé par ABACUS, pour le serveur et le poste Client est exclusivement en Java. Une maintenance simplifiée est de ce fait possible, ainsi que l'utilisation de nombreuses technologies disponibles sous Java et de composants Open-Source.

ABACUS vi supporte par défaut la base de données Pervasive.SQL. Microsoft SQL ou IBM DB2 sont également proposés.

SÉCURITÉ EN TRAVAILLANT VIA INTERNET

Le certificat de la Poste suisse (SuisselD) est utilisé pour garantir une authentification sécurisée de l'utilisateur lors de l'accès à ABACUS vi sur Internet. Les données sont également codées. Le certificat se présente sous la forme d'un stick USB sur lequel le certificat personnel est installé. ABACUS vi utilise les protocoles HTTP/S et SSL pour la sécurisation des échanges sur Internet, à condition toutefois qu'un véritable certificat d'entreprise soit appliqué.

Client Internet

- Démarrage via le navigateur (quelque soit la version browser utilisée)
 - Authentification optionnelle avec certificat
- Communication avec le serveur via HTTP/S
- "Zéro installation" sur le Client Internet lors du démarrage avec le stick USB spécial de la Poste Suisse qui contient tous les composants logiciels nécessaires:
 - Browser (navigateur)
 - Java Runtime
 - Certificat pour l'authentification (SuisseID)



SCALABILITÉ ET LOADBALANCING

ABACUS vi se caractérise par sa scalabilité. Les programmes actifs sont gérés sur l'ordinateur central par le serveur des applications. En règle générale, entre 30 et 40 utilisateurs peuvent travailler simultanément par serveur. La répartition des utilisateurs sur les différents serveurs dépend de la charge serveur momentanée. ABACUS vi dispose d'un module loadbalancing performant qui gère la répartition de chaque tâche.

Le nombre de serveurs d'applications et donc le nombre d'utilisateurs possibles est uniquement limité par la taille de la mémoire principale et par les capacités de l'ordinateur. Pas plus d'un serveur ne devrait être activé par processor core. Les serveurs d'une installation ABACUS vi peuvent se répartir sur plusieurs ordinateurs centraux physiques (serveur) pour augmenter les capacités, les performances et la fiabilité.

HOSTING ET SAAS

L'architecture d'ABACUS vi est idéale pour un hébergement externe et donc pour une externalisation de la fonction IT. Un environnement Terminal Server et l'utilisation d'un système Citrix deviennent superflus. En effet, ABACUS vi sépare l'interface utilisateur sur le poste de travail de la logique business sur le serveur - Rich Internet Application (RIA) avec UltraLightClients (ULC).

ABACUS vi s'utilise comme Software as a Service (SaaS). Les utilisateurs disposent des fonctions des programmes grâce aux Webservices. La solution AbaWebFiduciaire est l'exemple parfait d'un concept SaaS qui fonctionne en Suisse depuis 2008. Plus de 1'000 clients ABACUS utilisent déjà cette solution SaaS proposée par plus de 100 hébergeurs Web.



MENUS À LA CARTE GRÂCE AUX RÔLES

La gestion des utilisateurs, basée sur les rôles, permet de disposer des programmes et fonctions dans des menus individuels. Des applications tierces peuvent également y être intégrées. Travailler avec le logiciel devient, pour les utilisateurs ou groupes d'utilisateurs, plus efficace et plus clair. Selon les rôles, seules les parties du programme utilisées seront disponibles.

L'outil Smart Job permet de créer ses propres menus. L'exécution des tâches peut donc être automatisée. Cette fonction est très utile pour la création d'extraits et de rapports. Un confort supplémentaire est proposé à l'utilisateur avec le déclenchement programmé de tels processus ainsi que l'envoi automatique de rapports par e-mail.

Grâce à la "Quickbar", ligne de menu personnalisable dans chaque programme ABACUS, un seul clic suffit pour démarrer un programme. Les liaisons directes aux programmes peuvent être définies de manière à simplifier et accélérer certaines procédures.

Customizing

- > Gestion des utilisateurs basée sur les rôles
 - Définition de l'accès aux fonctions pour chaque rôle
 - Programmes et définitions des masques visibles pour chaque rôle
 - Intégration de l'accès à des programmes externes
 - Processus automatisés pour démarrer et exécuter les programmes (Smart Job)
 - Les mandants et les applications sont concernés
 - Possibilité d'accéder à la gestion des utilisateurs via LDAP
- > Quickbar
 - Lignes de menu individuelles avec des programmes ABACUS choisis
 - Démarrage direct du programme avec des modèles

ABACUS vi PARLE LA LANGUE DE L'UTILISATEUR

Tous les programmes sont, par défaut, disponibles en allemand, français et anglais. Toutes les désignations standards peuvent être adaptées dans les masques d'écran et dans les extraits par l'utilisateur. Des traductions spécifiques aux clients sont ainsi possibles. La flexibilité du Customizing au niveau des masques, des extraits, des formats de saisie des chiffres et dates, permet des adaptations propres aux pays.

Multilinguisme

- > Toutes les applications sont disponibles en allemand, français et anglais
- > Traductions spécifiques possibles par le client
 - Désignations standards peuvent être adaptées à tout moment
 - Outil central de traduction
 - Exportation et importation des traductions sous forme de fichier XML
- > Des modifications propres aux pays, jusqu'au niveau de l'utilisateur, sont possibles
 - Masques, extraits ou reports
 - Désignations des champs
 - Formats de saisie dans les champs numériques et de date

MESSAGING POUR UNE COMMUNICATION ENTRE LES UTILISATEURS DU PROGRAMME

Avec ABACUS vi, les utilisateurs peuvent communiquer entre eux dans le logiciel ABACUS. Des messages et des tâches peuvent être envoyés directement depuis le menu principal d'ABACUS. Il n'est pas nécessaire de quitter le programme et d'ouvrir le programme e-mail. Lors de l'envoi d'un message, il est possible d'envoyer également le programme et l'enregistrement correspondant. Avec un seul clic de la souris, le destinataire peut ouvrir le programme et l'enregistrement concerné.

Il est donc très simple d'informer un autre utilisateur du programme ABACUS qu'une écriture comptable doit être corrigée. En cliquant sur le lien du programme envoyé, le destinataire, même s'il ne se trouve pas dans le module du programme concerné, peut démarrer ce programme et voir l'écriture à corriger.

Messaging

- > Envoyer des messages et des tâches
 - Pièces jointes
 - Intégration du programme et de l'enregistrement concerné dans le message
 - Intégration du lien d'un document archivé



INDIVIDUALISATION GRÂCE AU CUSTOMIZING

Le design flexible des masques permet d'adapter ABACUS vi aux besoins spécifiques de l'entreprise ou aux exigences spéciales du secteur d'activité. Des champs supplémentaires peuvent être ajoutés aux tables pour la saisie et la gestion des données qui ne sont pas prévues dans le logiciel standard.

La possibilité d'étendre les fonctions d'ABACUS vi ou de programmer de nouvelles fonctions avec le scripting permet de répondre en grande partie aux différentes attentes. L'extension des fonctions de base peut être très vaste, sans que le logiciel perde pour autant sa capacité release. Avec ABACUS vi, le client possède un logiciel standard qu'il peut adapter sur mesure à ses besoins. Il peut optimiser la présentation de ses opérations commerciales.

De telles adaptations des programmes ABACUS vi sont garanties lors de mises à jour. Les investissements dans le Customizing sont donc préservés, même lors du passage à de nouvelles versions.

Customizing

> Tables extensibles

- Possibilité de définir des tables par mandant avec des champs spécifiques aux clients

> Masques personnalisables

- Bibliothèque de masques standards
- Designer des masques pour une présentation libre des masques de saisie dans la version de base
- Utilisation possible du designer de masques via Internet
- Intégration des informations relatives aux tables dans les masques
- Définition de ses propres champs de saisie
- Intégration des composants comme graphiques, images, pages Web
- Masques spécifiques aux rôles
- Définition de simples validations par champ spécifiques aux clients, sans programmation
- Définition libre des listes de choix, avec connexion à des systèmes externes, par ex. via ODBC
- Enregistrement des définitions de masques dans le format XML pour une utilisation ultérieure
- Définition possible de champs obligatoires

> Scripting

- Pour une logique business propre qui n'est pas couverte par la version standard
 - Validations
 - Calculs
- Scripting pour étendre directement les fonctions des masques de saisie
- Scripting serveur pour étendre les objets business indépendamment de la source des données
- Langue de programmation JavaScript
- Classement des scripts indépendamment de la logique du programme standard pour une maintenance simple

LOGICIEL STANDARD ADAPTÉ À L'ENTREPRISE

Non seulement ABACUS vi s'adapte de manière optimale à tous les niveaux de la saisie des données, mais présente également une grande flexibilité et diverses possibilités de présentation pour les extraits et rapports.

L'utilisateur dispose d'outils puissants pour personnaliser les extraits selon ses besoins. Un designer de rapports permet une adaptation flexible des extraits aux exigences de l'entreprise.

Customizing

> Extraits

- La version de base contient tous les extraits standards nécessaires
- Tous les extraits peuvent être personnalisés grâce au designer de rapports
- Le reportviewer et le designer de rapports peuvent s'utiliser via Internet
- Possibilité de se connecter à d'autres systèmes
- Divers formats d'édition: PDF, HTML, Microsoft Excel, CSV
- Pilotage des bacs de l'alimentation papier intégré
- L'imprimante peut être définie pour le serveur ou le Client
- Enregistrement des définitions de rapports dans le format XML

FORMAT PDF

La technique PDF est utilisée pour l'ensemble des extraits dans ABACUS vi. Les fichiers PDF créés sont également des conteneurs pour les données supplémentaires liés à la transaction comptable, comme les documents originaux scannés (factures, etc.).

Des formulaires PDF avec saisie des données et liaison aux tables de la base de données sont utilisés pour communiquer avec les administrations et les autorités.

Les documents papier deviennent superflus avec ABACUS vi grâce à l'intégration des signatures digitales, au contrôle automatique de leur validité et à l'horodatage sur les documents PDF.

PDF

- > Tous les extraits sont basés sur la technique PDF
- > Propre PDF-Viewer sans licence
- > PDF comme conteneur pour données supplémentaires
 - Documents originaux scannés
 - Des informations complémentaires peuvent être consignées via les transactions
 - Commandes, factures, bons de livraison en XML pour une intégration dans des solutions tierces
 - Solde du compte jusqu'aux détails d'écritures en PDF
- > Formulaires PDF supportés pour la saisie de données
 - Formulaires standards, par ex. pour communiquer avec les administrations et les autorités
 - Formulaires PDF liés aux tables
- > Intégration des signatures électroniques
 - Contrôle automatique de la validité des signatures
 - Horodatage conforme à la révision

INTÉGRATION DE SYSTÈMES TIERS ET ÉCHANGE ÉLECTRONIQUE DES DONNÉES

Avec AbaConnect, ABACUS vi propose une plate-forme moderne qui permet d'échanger les données dans le format XML avec des systèmes tiers. Les données peuvent être transférées offline avec des fichiers ou online avec les Webservices au moyen du protocole SOAP (Simple Object Access Protocol). La technique des Webservices/SOAP permet d'intégrer des solutions métiers et autres applications tierces au logiciel ABACUS et donc d'utiliser leurs données sans limites. Les champs, fonctions, paramètres et index de recherche sont documentés. Des programmes en .NET et Java sont également disponibles. L'échange électronique des documents (commandes, bons de livraison, factures, etc.) avec les partenaires commerciaux ainsi que la conversion automatique des données dans le format du système destinataire sont possibles via les réseaux e-Business comme la PostFinance, PayNet, Conextrade etc. Avec l'Electronic Banking Server, l'échange des données pour les transactions financières et pour la gestion de trésorerie avec les grandes banques en Suisse et en Allemagne est possible. L'Electronic Banking est donc un logiciel de gestion financière multibanques. Il supporte les formats BVR, DTA, MT924.



AbaConnect

- > Permet une liaison directe aux logiciels tiers avec les objets business ABACUS
- > Format d'interface XML hiérarchique et standardisé
- > Simple format sous forme de table comme ASCII/CSV possible
- > Support de plusieurs versions d'interfaces
- > Échange online via les Webservices/SOAP ou offline via les fichiers

AbaNet E-Business

- > Échange électronique des documents dans les formats standards pour les commandes, bons de livraison, factures, notes de crédit
- > Intégration dans l'application de Gestion des commandes, Comptabilité des créanciers
- > Ne nécessite aucune installation hard- ou software spéciale chez le client
- > Réseaux e-Business acceptés:
 - PayNet, PostFinance, Conextrade
- > Réseaux e-Business spécifiques aux branches acceptés:
 - STEPcom, VIAM, CompuData

Electronic Banking Server

- Tous les établissements financiers importants de Suisse sont acceptés
- Les transactions financières allemandes sont possibles
- Multibanques
- Le serveur de communication peut ne pas se trouver au même endroit que le reste de l'installation
- Les formats BVR, DTA, MT924 sont acceptés



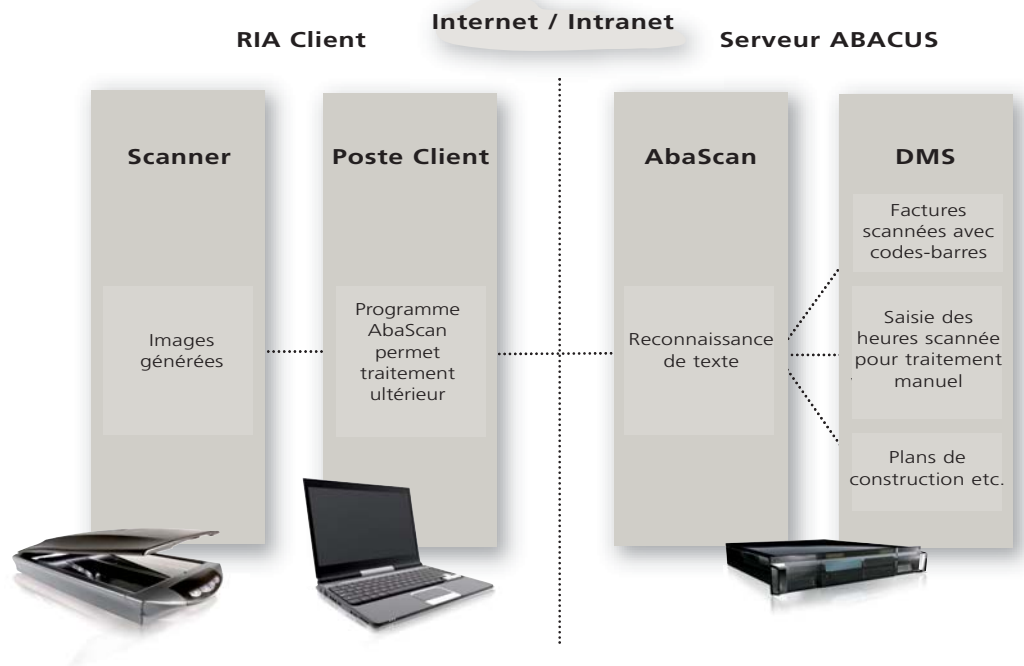
ARCHIVAGE INTÉGRÉ

Tous les types de document peuvent être enregistrés dans la gestion des dossiers et des archives ABACUS. Il peut s'agir aussi bien de documents générés dans ABACUS comme les factures et les décomptes de salaire que de documents envoyés par les fournisseurs et les clients comme les bons de livraison, factures ou commandes. Une attribution directe des documents à la transaction concernée s'effectue comme, par exemple, pour une facture fournisseur dans la Comptabilité des créanciers.

En plaçant par années les documents originaux dans les archives, le classement établi est conforme aux règles de révision et de TVA. La gestion des archives papier devient entièrement superflue. De plus, les archives peuvent être enregistrées sur un support de données externe avec des documents signés.

Archivage électronique

- > Tous types de document peuvent être enregistrés dans la base de données
- > 200 différents formats avec viewer intégré peuvent être affichés
- > Attribution directe des documents aux transactions concernées (par ex. la facture fournisseur à la Comptabilité des créanciers)
- > Intégration du droit d'accès avec la gestion des utilisateurs
- > Classement selon les années des documents originaux, conformes à la révision. Ces documents ne peuvent pas être modifiés.
- > Dossiers pour le classement de documents en fonction des transactions et données de base. Ces documents peuvent être modifiés.
- > Intégration possible d'autres systèmes (GED)
- > Archivage possible sur des supports de données externes avec des documents signés



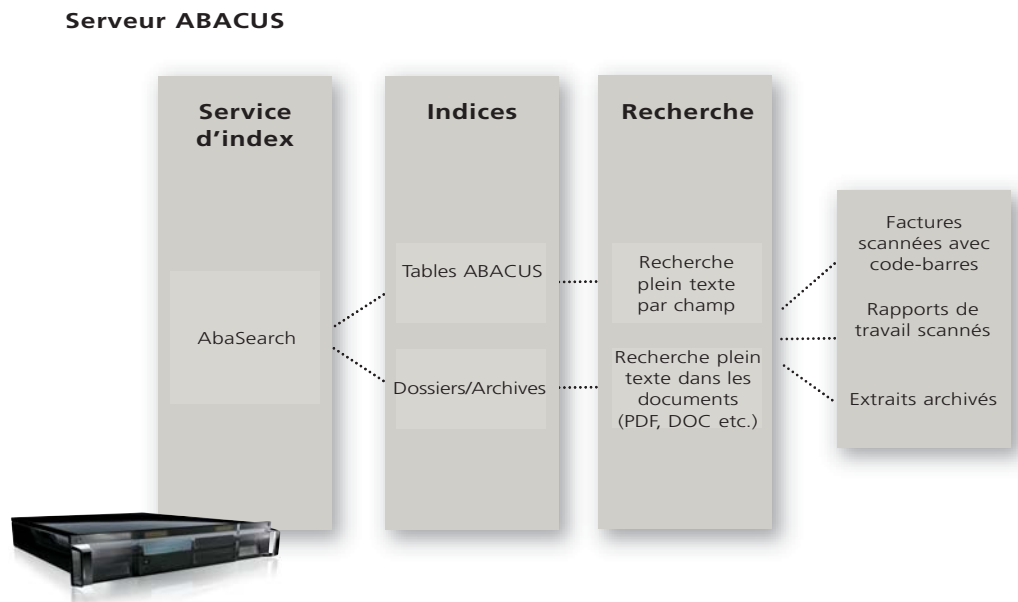
SCANNER DES DOCUMENTS ORIGINAUX

Le module AbaScan permet de lier le logiciel d'archivage à des scanners externes. Les documents originaux scannés, par exemple les factures fournisseurs, peuvent ainsi être traités automatiquement dans les applications concernées comme la Comptabilité des créanciers. Pendant l'enregistrement de l'écriture correspondante, une reconnaissance de texte OCR du document scanné est également effectuée. Elle sert à l'indexation plein texte pour une recherche ultérieure rapide et confortable.

La conformité de la révision et de la TVA est respectée grâce à l'utilisation d'une signature digitale et d'un horodatage sur les documents scannés.

AbaScan

- > Permet la liaison de l'archivage à des scanners externes
- > Reconnaissance de texte OCR des documents scannés pour une indexation plein texte permettant une recherche rapide et confortable
- > Prise en charge des codes-barres sur les documents
- > Utilisable via Internet
- > Pas de logiciel spécial nécessaire sur le poste Client
 - Le Client peut charger des fichiers TIF, JPEG, BMP sur le serveur
 - Le serveur traite les images et les enregistre selon les règles définies
 - Intégration automatique des documents dans les applications concernées, par exemple la Comptabilité des créanciers
- > Conformité des documents scannés pour la révision grâce à la signature électronique et à l'horodatage

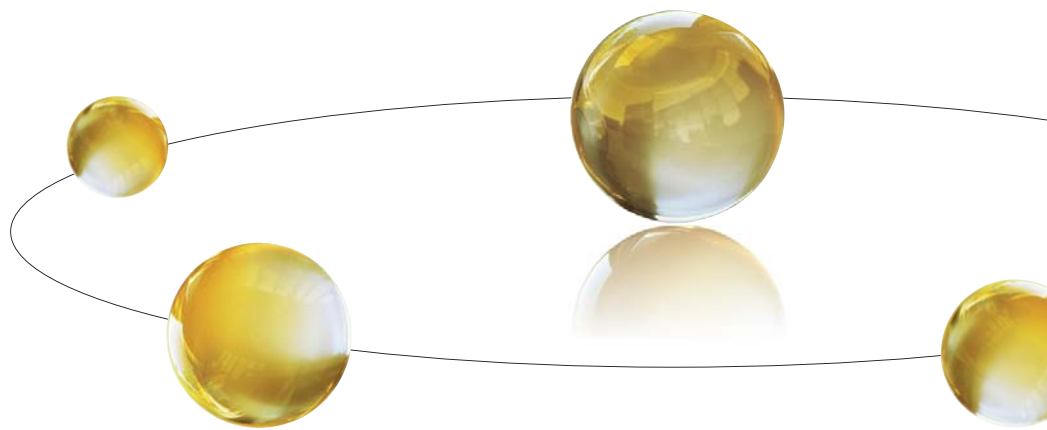


Recherche confortable

- > Indexation plein texte automatique de toutes les données avec AbaSearch
- > Recherche dans la base de données et dans les documents archivés
- > Fonction de recherche intégrée dans les champs avec propositions lors de la saisie
- > Permet une navigation jusqu'au niveau des documents
- > L'indexation asynchrone offre une bonne vitesse de transaction

FONCTIONS DE RECHERCHE CONFORTABLES

Grâce à l'indexation plein texte automatique de toutes les données par AbaSearch, la recherche dans la base de données et tous les documents archivés s'effectue rapidement et efficacement. Dans tous les champs de saisie, la recherche de données s'accompagne de propositions lors de la saisie. Les données comprimées peuvent être détaillées jusqu'au document original grâce au "drill down".



Business Intelligence (BI)

- > Présentation de cockpits individuels
- > Prise en charge des cubes OLAP
 - Serveur PALO intégré avec des composants de visualisation
 - Interface standard pour les différents outils BI
- > Composants graphiques utilisables dans tous les masques personnalisables des programmes
- > Utilisation de métadonnées par des vues personnalisées

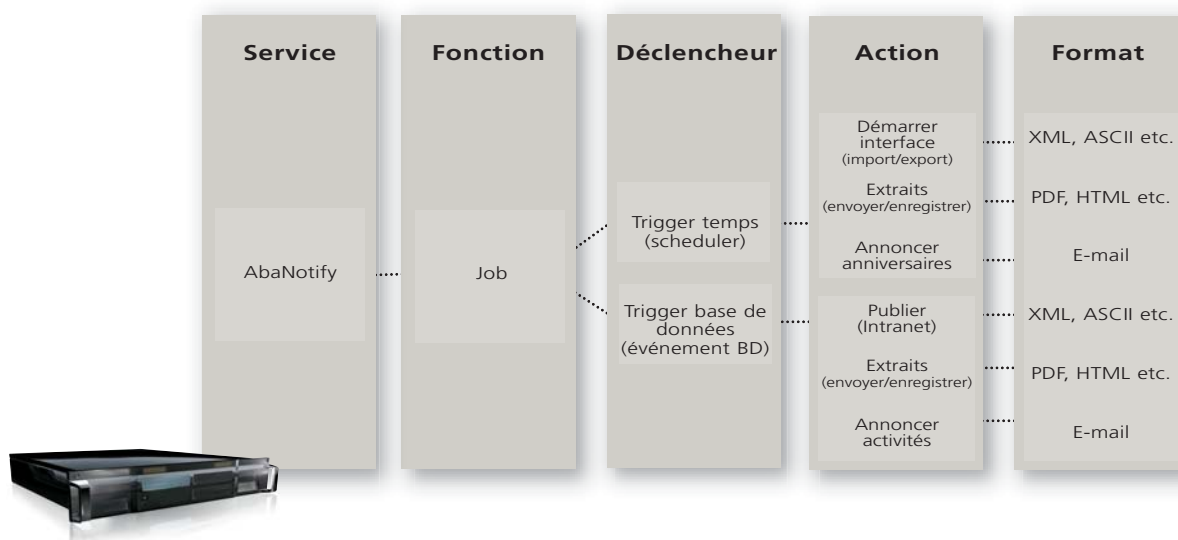
BUSINESS INTELLIGENCE

Le module de Gestion de l'information permet de présenter des cockpits individuels sur les ratios et les extraits. La prise en charge des cubes OLAP facilite l'analyse de toutes les données saisies dans ABACUS vi. Une interface standard intègre, si nécessaire, différents outils BI. L'utilisation des vues personnalisées permet un affichage spécifique des données.

NOTIFICATIONS AUTOMATIQUES

ABACUS vi permet de déclencher des actions en fonction des événements gérés dans le temps et pilotés par la base de données. Les notifications par e-mail, l'édition et l'envoi de rapports, la synchronisation de données avec des systèmes tiers sont quelques exemples.

Serveur ABACUS



AbaNotify

- > Permet de réagir aux événements gérés dans le temps et commandés par la base de données
- > Différentes actions peuvent être déclenchées en fonction des événements:
 - Envoi de notifications
 - Édition et envoi de rapports
 - Synchronisation des données avec des applications tierces
 - Publication d'informations

TABLEUR INTÉGRÉ

Les données saisies dans les extraits, comme les extraits de compte, les bilans ou le contenu des listes de recherche, peuvent être reprises directement dans Excel ou dans d'autres tableurs. De plus, le logiciel ABACUS vi dispose d'un tableur compatible à Excel, dans lequel des formules peuvent être définies pour les composants de salaire complexes ou les factures des contrats de maintenance.



Tableur intégré, compatible à Excel

- > Propres composants Java, installation Excel inutile
- > Documents OpenOffice et Excel peuvent être lus
- > Traitement de tableurs Excel sur le serveur
- > Permet la définition de formules spécifiques aux clients pour des calculs complexes

L'AVENIR DU BUSINESS SOFTWARE.





DESIGN THE FUTURE

ABACUS 



ABACUS Research SA, Business Software
CH-9301 Wittenbach-St. Gallen, www.abacus.ch info@abacus.ch

ABACUS Research SA, Business Software
CH-1052 Mont-sur-Lausanne, www.abacus.ch info@abacus.ch

ABACUS Business Solutions GmbH
80336 München, www.abacus-solutions.de info@abacus-solutions.de