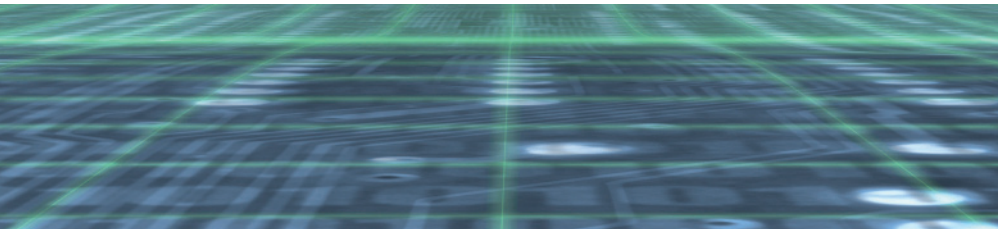


Problemlos

Von Sage-Software problemlos auf ABACUS umsteigen

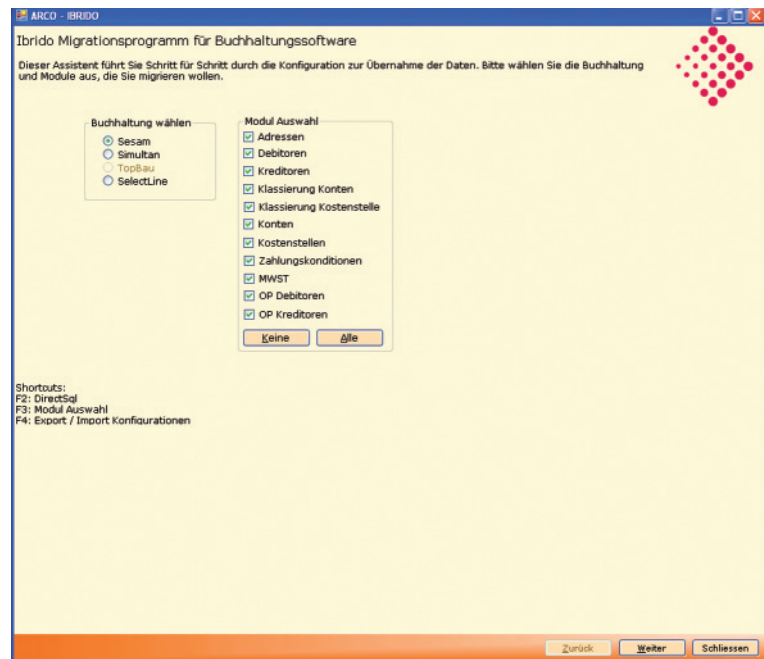
Datenmigration dank Spezialwerkzeug eine einfache Sache

Die Software ARCO Ibrido bietet eine effiziente Möglichkeit, mit einer Datenmigration Mandanten aus Fremdprogrammen wie Sage Sesam oder Sage Simultan in die ABACUS-Finanzsoftware zu überführen.



Unternehmen, die von einer bestehenden Buchhaltungssoftware auf eine modernere Finanzsoftware wie etwa das ABACUS ERP umsteigen wollen, scheuen sich oft vor dabei anfallenden Zusatzaufgaben, wie sie sich bei datenbankgestützten Softwarelösungen für Geschäftsprozesse ergeben. Denn wie bei solchen "Wechselfällen" häufig üblich, müssen vollständige Kontenpläne, Kreditorenstämme und Offene Posten erneut im Zielprogramm erfasst werden.

Mit eben dieser Ausgangslage wurde auch die ARCO Software konfrontiert, als sie 2007 zur ABACUS-Gruppe als Tochterfirma gestossen ist. Als ERP-Herstellerin für das Baunebengewerbe betraf das nicht nur die eigene, intern eingesetzte Software, sondern auch die Lösungen ihrer Kunden. ARCO hat sich bei der Entwicklung ihrer Branchensoftware immer auf die administrativen und technischen Geschäftsprozesse konzentriert und für verschiedene Finanz- und Lohnapplikationen Schnittstellen angeboten. Dementsprechend gibt es in ihrem Kundenstamm Anwender von Sage Sesam (Sage50), Sage Simultan (Sage200) und TopBau.



Selektiv lassen sich Daten aus dem Quellsystem in die ABACUS-Finanzsoftware übertragen

Ein Werkzeug zur Migration

Als neues Mitglied der ABACUS-Gruppe war es für ARCO als Ziel naheliegend, allen bestehenden Kunden für den Finanzbereich die Möglichkeit bieten zu wollen, auf die ABACUS-Software zu wechseln. Die Motivation eines Anwenders, einen sol-

chen Umstieg vorzunehmen, dürfte entsprechend höher sein, wenn der Aufwand für die Umstellung möglichst gering gehalten werden könnte. Darum hat sich ARCO entschieden, eine eigene Datenmigrationssoftware zu programmieren. Das notwendige Know-how über die Quellsysteme war

Daten aus dem Quellsystem lassen sich vor der Speicherung in die ABACUS-Finanzsoftware kontrollieren und gegebenenfalls noch anpassen

Field Name	Status	Progress	Records
CLASSIFICATION_ACCOUNTS	✓	100%	70 von 70 verarbeitet
CLASSIFICATION_COSTCENTERS	✓	100%	2 von 2 verarbeitet
ACCOUNT	✓	100%	195 von 195 verarbeitet
COSTCENTER	✓	100%	568 von 568 verarbeitet
PAYMENTCONDITION	✓	100%	14 von 14 verarbeitet
TAXCODE	✓	100%	39 von 39 verarbeitet
ADDRESS	✓	40%	937 von 2178 verarbeitet
CUSTOMER	✓	0%	0 von 2141 verarbeitet
SUPPLIER	✓	0%	0 von 1267 verarbeitet
DEBIDOCUMENT	✓	0%	0 von 35 verarbeitet
KREDDOCUMENT	✓	0%	0 von 193 verarbeitet

Das Export-Fenster bietet einen perfekten Überblick über den Fortgang der Datenübernahme

ARCO Ibrido ist in der Lage, alle wichtigen Stammdaten wie Adressen, Debitoren, Kreditoren, Konten, Kostenstellen, MWST-Codes, Zahlungsbedingungen und Offene Posten in die ABACUS-Finanzsoftware zu übertragen. Das Werkzeug kann sogar aus Kontenplänen Klassierungen machen. Bewegungsdaten und Belege jedoch werden dabei nicht übertragen.

Als Quellsysteme kommen Sesam, Simultan, TopBau und das ursprünglich deutsche Produkt SelectLine, jedoch nicht Sage Winware in Frage. Die Daten können während dem Einlesevorgang durch Vorgaben modifiziert und anschliessend in der SQL-Datenbank gepflegt und mit Einzel- oder Massenoperation verändert werden, bevor sie via AbaConnect-WebServices in den zuvor angelegten ABACUS-Mandanten übertragen werden. Als besonderen Vorteil des Einsatzes der AbaConnect-WebServices muss die ABACUS-Software nicht auf dem ursprünglichen Kundensystem installiert werden, sondern nur ARCO Ibrido. Der neue ABACUS-Mandant kann direkt beim Treuhänder oder in einer anderen professionellen Hosting-Umgebung laufen, während die Daten via Internet in die neue Software übertragen werden.

Fazit

Insbesondere für Treuhänder dürfte ARCO Ibrido ein ideales Instrument werden, um Unternehmen, die bisher eine Fremdsoftware nutzten, als neue ABACUS-Kunden zu gewinnen. ■

Für Preisankünfte und weitere Informationen zu ARCO Ibrido wenden Sie sich an:



ARCO Software AG
Alte Landstrasse 19
CH-8942 Oberrieden
Telefon 044 723 90 90
arco@arcosoftware.com

ebenso intern vorhanden wie dasjenige über die AbaConnect-WebServices. Auf dieser Basis wurde bereits die ARCO-Branchensoftware mit den ABACUS-Finanz- und -Lohnapplikationen integriert. Ausgehend von der für interne Zwecke erstellten Anwendung war es einfach, ein Soft-

warepaket zu formen, das sich auch universal einsetzen lässt. Das Resultat mit dem Namen ARCO Ibrido wird heute bereits von verschiedenen Treuhändern genutzt und hat sich in der Praxis bewährt.