

Fremd-

Fremdwährungskurse importieren Homepage der ESTV mit aktuellen Kursen

Kurse von Landeswährungen sind stets Schwankungen unterworfen. Im Moment sind die weltweiten Kursschwankungen nicht nur bei Aktien gross, auch die Volatilität der Fremdwährungskurse ist beeindruckend. So hat zum Beispiel das Britische Pfund im letzten halben Jahr gegenüber dem Franken 25 Prozent an Wert verloren. Alleine im Dezember hat die Abnahme 15 Prozent betragen.



Volatilität des Britischen Pfundes
(Quelle: Swissquote)

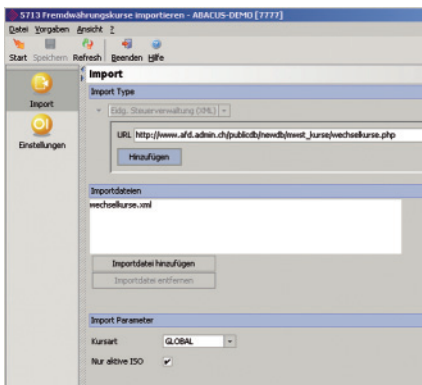
Die neue ABACUS-Version 2009 bietet neu die Möglichkeit, Fremdwährungskurse nicht mehr nur über das Modul "Electronic Banking" in die Fremdwährungstabelle einzulesen, sondern direkt nun auch über die Finanzbuchhaltung. Die einfachste und günstigste Art, an Fremdwährungskurse zu gelangen, bietet die Eidgenössische Steuerverwaltung ESTV an. So können die MwSt-konformen Tageskurse gratis ab der Homepage des Bundes in die ABACUS-Software übernommen werden. Mit vier Mausklicks sind die Kurse importiert und in der ABACUS-Fremdwährungstabelle gespeichert, ohne dass im Internet nach den Fremdwährungskursen gesucht werden muss, um diese dann noch in der Software einzutippen.

Arbeitsablauf

Im Programm 5713 "Fremdwährungskurse importieren" kann der gewünschte Importtyp ausgewählt werden. Zurzeit bieten sich folgende Schnittstellen an:

- Eidg. Steuerverwaltung (XML)
- UBS (CSV)
- Xe.com (CSV oder XML)

Das XML mit den Wechselkursen der ESTV wird von der Homepage des Bundes heruntergeladen, indem im ABACUS-Programm 5713 "Fremdwährungskurse importieren" der Button "Hinzufügen" angeklickt wird. Nach erfolgreichem Download wird das XML als Importdatei angezeigt. Mit einem Klick auf "Start" wird der Import der Fremdwährungskurse in die ABACUS-Fremdwährungstabelle gestartet. Standardmässig werden nur jene Kurse eingelesen von Währungen, die in der ABACUS-Fremdwährungstabelle aktiv sind. Sollen jedoch alle von der Bundesverwaltung angebotenen Kurse in die Fremdwährungstabelle eingelesen werden, so ist dies möglich, indem die Checkbox "Nur aktive ISO" inaktiviert wird.



Im Programm 5713 wird der Import der aktuellen Fremdwährungskurse ab der Homepage der Bundesverwaltung gestartet

Währung	Name	KBez.	Einh.	Rundung	Buchungskurs	Bewertungskurs	Gebührens Kurs
JPY	Yen	YEN.	100	1.00	1.17310000	0.00000000	0.00000000
CHF	Swiss Franc	SFR.	100	0.05	0.00000000	0.00000000	0.00000000
EUR	Euro	EUR	1	0.01	1.51160000	0.00000000	0.00000000
USD	US Dollar	\$	1	0.01	1.06110000	0.00000000	0.00000000
GBP	Pound Sterling	POU.	1	0.01	1.55950000	0.00000000	0.00000000

Kurstabelle (Mandant Nr. 7777)

Buchungskurs: 1.17310000
 Bewertungskurs: 0.00000000
 Gebührens Kurs: 0.00000000

Kurse
 gültig ab 29.12.2008
 Wic-Basis CHF
 Währungscode JPY

Das Resultat nach dem Import – die aktualisierten Kurse in der ABACUS-Fremdwährungstabelle

Mehr braucht es nicht, denn danach sind die aktuellen Fremdwährungskurse für die aktiven Fremdwährungen bereits in der ABACUS-Software verfügbar.

Die Kurse der UBS und xe.com können nicht direkt aus der ABACUS-Software importiert werden. Diese müssen vorgängig über die entsprechende Internetseite heruntergeladen und auf der Festplatte zwischengespeichert werden. Von dort kann die Datei dann in die ABACUS-Fremdwährungstabelle importiert werden. Bei der UBS ist zudem ein Vertrag notwendig, um diese Daten beziehen zu können. Weitergehende Informationen dazu sind jederzeit über den ABACUS-Support erhältlich.

Fazit

Mit dem komfortablen in der ABACUS-Software integrierten direkten Link auf die aktuellen Kurse, welche die Bundesverwaltung zur Verfügung stellt, gehört das manuelle Aktualhalten von Fremdwährungskursen der Vergangenheit an. ■