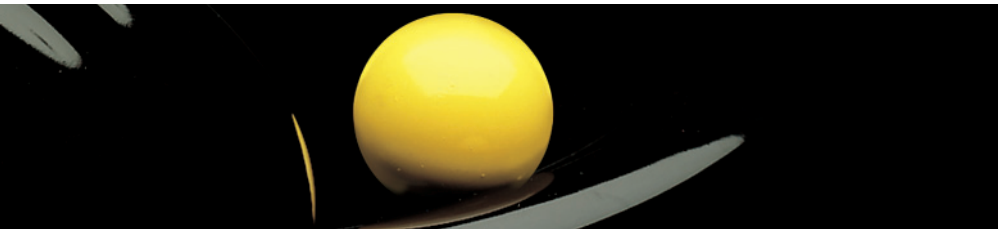


Effizienter

Effizienter mit der Visumskontrolle arbeiten Tipps und Tricks

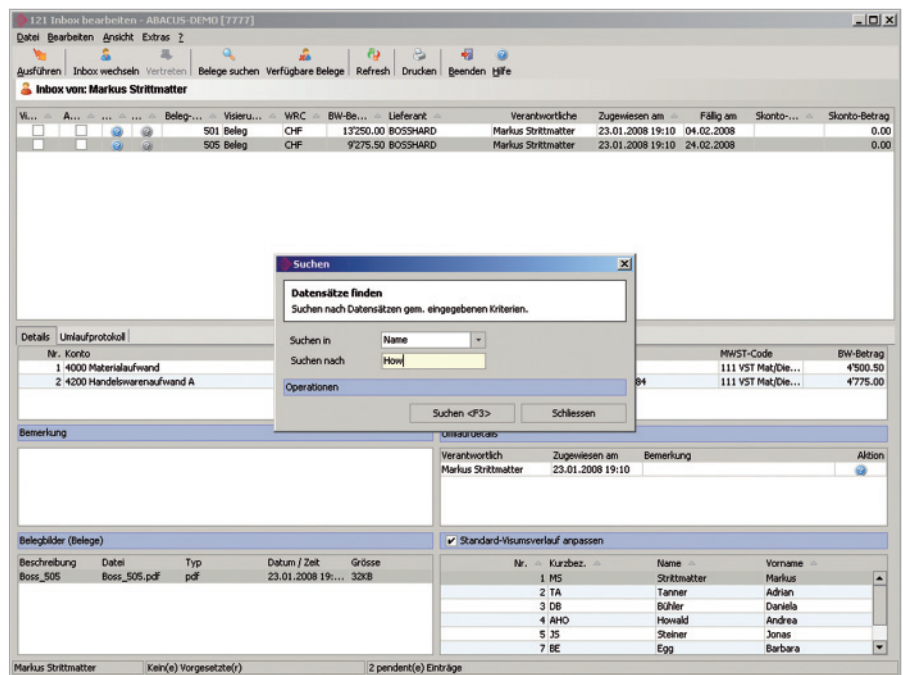
Das Programm für die Visumskontrolle in der Kreditorensoftware gelangt immer häufiger zur Anwendung. Dabei sind es die kleinen Tipps und Tricks, die dem Anwender helfen, seine täglichen Arbeiten mit den Programmen schnell und effizient zu erledigen.



Suchen in Tabellen

In der Inbox der Visumskontrolle müssen hin und wieder Belege einer anderen Person für ein zusätzliches Visum zugewiesen werden. Dazu wird der Beleg zuerst markiert und als visiert oder abgelehnt gekennzeichnet. Anschliessend gilt es, die Einstellung "Standard-Visumsverlauf anpassen" zu aktivieren. In der nun angezeigten Tabelle kann die gesuchte Person ausgewählt werden, die den Beleg auch noch visieren muss.

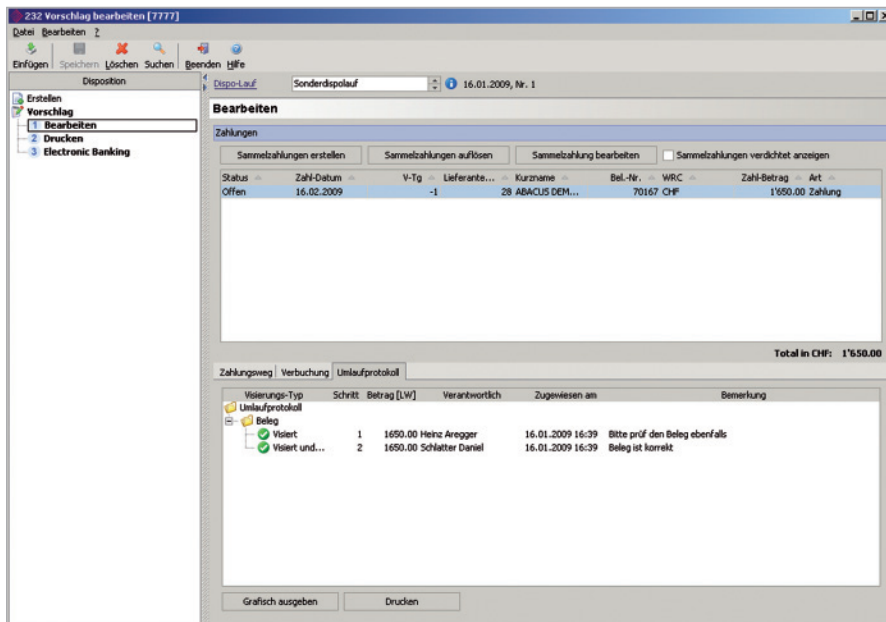
Hat ein Unternehmen eine gewisse Grösse, kann diese Tabelle mit den Visumsverantwortlichen schnell einmal über 100 Einträge beinhalten. Sie lässt sich mit einem rechten Mausklick aktivieren und spürt jeden Gesuchten umgehend auf. Das Programm erkennt dabei, auf welcher Spalte der Tabelle sich der Mauszeiger bei der Aktivierung befand und sucht in derselben automatisch den gesuchten Datensatz. Selbstverständlich kann der Anwender die Spalte auch in der Suchmaske ändern.



Suchfunktion in der Visumskontrolle

Die Suche beginnt ab der aktuellen Position in der Tabelle. Die Anzeige springt auf den ersten Eintrag in der Tabelle, der dem Suchbegriff entspricht. Mit <F3> für "Weiter" springt der Cursor zur nächsten Trefferzeile. Wird kein Eintrag gefunden, erscheint ein entsprechender Hinweis.

Diese Suchmöglichkeit besteht auch in der Tabelle mit den zu visierenden Positionen. Ab der ABACUS-Version 2009 kann auch in der Zahlungsdisposition mit dieser Suche gearbeitet werden.



Umlaufprotokoll einer Rechnung in der Zahlungsdisposition

Dauerhafte Stellvertretung

Der Visumsverantwortliche kann selber bestimmen, wer ihn während einer Abwesenheit stellvertreten soll. Die Stellvertretung wird aktiv, sobald der Visumsverantwortliche im Programm einträgt, dass er abwesend ist.

Mit der zusätzlichen Einstellung "dauerhaft" gilt die Stellvertretung permanent. So muss der Verantwortliche nicht zuerst die Abwesenheit im Programm erfassen, damit die Stellvertretung aktiviert wird. Zudem erhält der Verantwortliche weiterhin E-Mail-Benachrichtigungen, was bei der Einstellung "Abwesend" nicht der Fall ist.

Tabellen sortieren

Ab der Version 2009 kann nach jeder Spalte in den Tabellen der Inbox sortiert werden. Diese Sortierfunktion steht auch in der Zahlungsdisposition zur Verfügung.

Umlaufprotokoll in der Zahlungsdisposition

Ab der Version 2009 kann in der Zahlungsdisposition problemlos überprüft werden, wer einen Beleg zur Zahlung freigegeben hat. Dabei können das Umlaufprotokoll und die grafische Auswertung direkt in der Zahlungsdisposition angezeigt werden.

Auch in der Überweisungsliste lassen sich auf Wunsch die Informationen des Umlaufprotokolls anzeigen.

Fazit

Die elektronische Visumskontrolle im Zusammenspiel mit dem Originalbelegscanning macht es möglich, innerbetrieblich auf das physische Weiterreichen von Rechnungen für die Kontrolle und das Visieren zu verzichten. Werden die Möglichkeiten dieses Programms ausgeschöpft, kann der Aufwand in der Kreditorenabteilung und im Betrieb für das Bearbeiten von Lieferantenrechnungen merklich verringert werden. ■