

Kartause

Stiftung Kartause Ittingen

Soziales Engagement mit Hilfe von AXcare

Die Schweizer Alters-, Pflege- und Behindertenheime haben in den letzten Jahren eine zunehmende Nachfrage nach Dienstleistungen rund um die Bereiche Leben, Wohnen und Betreuung verzeichnet. Die administrativen Aufgaben kombiniert mit dem verstärkten Kostendruck und den gesetzlichen Anforderungen nach Datenerhebungen und Statistiken stiegen in der Vergangenheit derart an, dass die tägliche Arbeit ohne den Einsatz einer modernen und ausgereiften Business-Software nicht mehr bewältigt werden konnten. Mit der Branchenlösung AXcare auf der Basis von ABACUS steht dafür ein passendes Instrument zur Verfügung.



Die Kartause Ittingen wurde als Kloster 1152 durch die Augustiner gegründet und als solches 1462 vom Kartäuser Orden übernommen. Nach einer wechselvollen Geschichte hob der Kanton Thurgau das Kloster im Zuge der Säkularisierung 1848 auf. Schliesslich gelangte es in Privatbesitz und wurde als Landwirtschaftsbetrieb geführt und 1997 durch die Stiftung Kartause Ittingen vom Zerfall gerettet.

Heute gehört die Kartause Ittingen zu den klösterlichen Anlagen von gesamteuropäischer Bedeutung. Sie ist zu einer Begegnungsstätte mit den verschiedensten Angeboten geworden. So gibt es ein Seminar- und Tagungszentrum mit Hotels und Restaurants, einen Gutsbetrieb mit Landwirtschaft, Käserei und Weinbau, zwei Museen sowie das Bildungs- und Begegnungszentrum tecum der evangelischen Landeskirche. Im Heim und Werkbetrieb finden psychisch und geistig behinderte Menschen eine sinnvolle Beschäftigung und ein Zuhause.

Die Ausgangslage

In Zusammenarbeit mit den Verantwortlichen der Kartause entwickelten Mitarbeiter der Asept Business Software ein Konzept, das die Prozesse der Heim- und Werkbetriebe erfasste und die täglichen Arbeiten durch eine auf sie abgestimmte Softwarelösung wesentlich vereinfachte.

Es waren vor allem zwei Gründe, die zu diesem Ansatz führten: Einerseits war die bestehende Struktur mit vier Mandanten schwerfällig und aufgrund von Doppelspurigkeiten und Mehrfacherfassungen auch unübersichtlich. Andererseits bestand zu diesem Zeitpunkt noch keine Verwaltung für die Betreuten in elektronischer Form. Vor allem Letzteres gab den Ausschlag für dieses Projekt, da bis anhin die Betreuten mit Hilfe von verschiedenen Formularen in Word/Excel und Handzetteln verwaltet wurden. Der Aufwand war dementsprechend hoch und nicht mehr zeitgemäss.

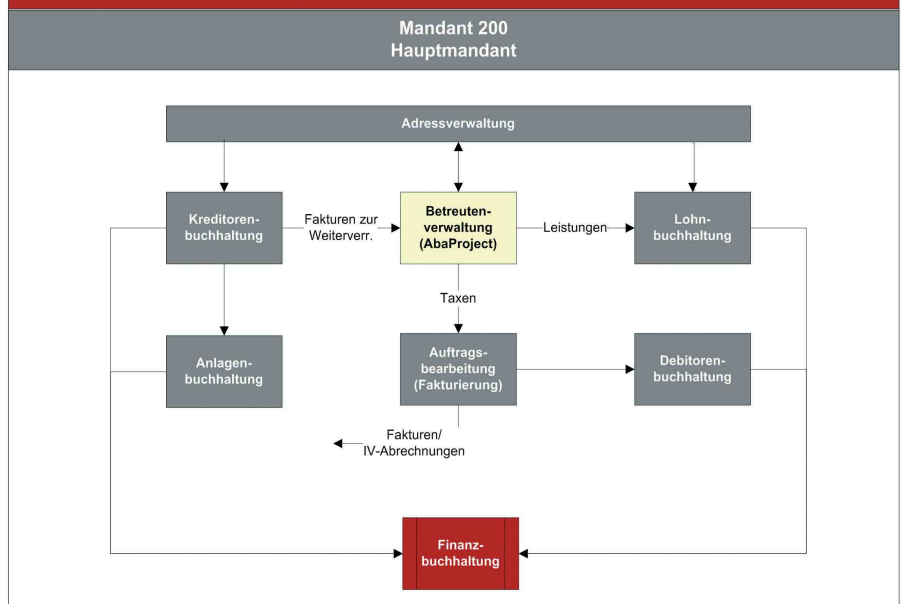
Das Konzept für eine optimierte Informatiklösung beinhaltete demzufolge zwei Teilschritte:

- Vereinfachung der bestehenden Struktur durch das Zusammenfügen der vier Mandanten zu einem einzigen
- Integration der Applikationen Abaproject und Abaview in den neuen Mandant für die Betreutenverwaltung

Mit der neuen Softwarelösung sollten die folgenden Ziele erreicht werden:

- Definition von Auswertungen und Dokumenten, die neu elektronisch und wenn möglich automatisch von einer Software erstellt werden
- Vermeidung von Doppelspurigkeiten durch die Abbildung integrierter Geschäftsprozesse
- Einfaches Erstellen von Auswertungen direkt aus der Betreutenverwaltung
- Keine redundanten Stammdaten (Mehrfacherfassung)
- Stammdaten sollen einmalig erfasst und in die verschiedenen Applikationen verteilt werden können
- Individualisierung nach Kundenbedürfnissen
- Einfache Handhabung für Endanwender
- Übergabe von Leistungen aus der Betreutenverwaltung in die Lohnbuchhaltung zur Weiterverarbeitung

Schematische Darstellung der Abläufe in den einzelnen Modulen



Neue Struktur der Heim- und Werkbetriebe der SKI

Funktionalität von AXcare

Als Basis für den Lösungsvorschlag diente dabei die von Asept definierte Branchenlösung für Alters-, Pflege- und Behindertenheime AXcare, die mit der ABACUS-Standardsoftware realisiert wurde. Ursprünglich entwickelt in Zusammenarbeit mit der Tertianum-Gruppe, die schweizweit Senioren-Immobilien betreibt und Dienstleistungen für das Leben im Alter anbietet, wurde die Lösung seither kontinuierlich ausgebaut. Allein in der Tertianum-Gruppe arbeiten heute mehr als 16 Betriebe mit AXcare.

Die Funktionalität von AXcare erfüllt sowohl die Bedürfnisse von kleineren als auch diejenigen von grösseren Heimen. Denn die Lösung ist skalierbar und kann flexibel an Betriebe und die Benutzerbedürfnisse angepasst werden.

Betreutenverwaltung

Im Mittelpunkt von AXcare und demzufolge auch in derjenigen der Heim- und Werkbetriebe der Kartause steht das Modul AbaProject. Dieses dient dazu, alle Betreuteninformationen und Leistungen wie etwa Präsenzzeiten zu führen. Durch die Integration von elektronischen Dossiers können wichtige Dokumente wie Word-Briefe, Excel-Tabellen und Bilder auf den Stammdaten des jeweiligen Betreuten abgespeichert werden.

Fakturierung

Die Verrechnung der Tagestaxen sowie die Erstellung der IV-Abrechnung erfolgt über die Auftragsbearbeitung. Damit ist automatisch auch die Online-Verbuchung in die Debitoren- und somit in die Finanzbuchhaltung sowie Kostenrechnung gewährleistet.

Leistungen, die den Betreuten von ihrem Monatslohn, den sie für ihre Mitarbeit im Heim oder in der Werkstätte erhalten, abgezogen werden, werden den entsprechenden Lohnarten zugeordnet. Via Schnittstelle können sie so aus AbaProject in die Lohnbuchhaltung und von dort in die Finanzbuchhaltung übertragen werden. Dies betrifft hauptsächlich die folgenden Leistungen:

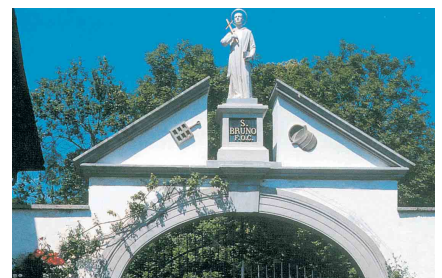
- Verpflegung
- Akontolohn
- Jetonbezüge
- Toilettenartikel
- Zigaretten
- Diverse Bezüge
- Fernsehen

Da die Kartause auch Lieferantenrechnungen über die Kreditorenbuchhaltung bezahlt, die anschliessend dem Betreuten weiterverrechnet werden sollen, besteht zudem die Möglichkeit, die Fakturen gleich einem Betreuten zuzuordnen und mit dem Erfassen der Faktura auch die entsprechende Leistung im AbaProject zu buchen. Somit kann die Weiterverrechnung automatisiert werden.

Auswertungen, Reporting

Der ABACUS Report Writer AbaView dient dazu, verschiedenste Auswertungen aus der Betreutenverwaltung zu erstellen, die nicht direkt standardmässig über die ABACUS-Programme in den einzelnen Modulen erstellt werden können. Unter anderem stehen folgende Auswertungen zur Verfügung, die via Mausklick aufbereitet werden können:

- Betreutenstammblatt
- Betreutengeschichte Kurzfassung
- Betreutenliste Vollverzeichnis
- Kontrollauswertung Essen
- Präsenzkontrollauswertung intern
- Präsenzkontrollauswertung extern
- Betreute Bezugspersonen
- Zimmerliste/Arbeitsplätze der Mitarbeiter
- Wochengeldaufstellung
- Quittung für besondere Bezüge
- Auswertung zur Ferienkontrolle
- Monatsaufwandliste (Hygieneartikel-bezüge etc.)
- BSV-Statistik



ABACUS-Software bei Stiftung Kartause Ittingen

Leist.-/Projektrechnung	100 Benutzer
Auftragsbearbeitung	10 Benutzer
Adressverwaltung	8 Benutzer
Finanzbuchhaltung/Kore	6 Benutzer
Debitorenbuchhaltung	6 Benutzer
Kreditorenbuchhaltung	6 Benutzer
Anlagenbuchhaltung	1 Benutzer
Lohnbuchhaltung	4 Benutzer
Electronic Banking	4 Benutzer
AbaView Report Writer	10 Benutzer

AXcare by Azept

Die Vorteile dieser Lösung und von AXcare allgemein

- Bewährte und umfassende Gesamtlösung
- Diverse automatische Statistiken sowie Auswertungen
- Flexibel an die Bedürfnisse des Betriebs anpassbar
- Mehrjähriges Know-how
- Offen für Drittanwendungen durch Import-/Export-Möglichkeiten
- Vollintegrierte Kosten- und Leistungsrechnung
- Elimination von Doppelspurigkeiten und redundanten Stammdaten
- Die zukünftige Weiterentwicklung der Branchenlösung AXcare wird durch Azept und ABACUS gemeinsam sichergestellt

Zusammenarbeit aus Sicht des Kunden

Peter Mötteli, Leiter Finanz- und Rechnungswesen

“Das vom Kanton Thurgau ab 2008 geforderte Klienteninformationssystem haben wir mit AXcare bereits heute realisiert. Durch die Schnittstellen zur Lohnsoftware und Auftragsbearbeitung können monatliche Abrechnungen bedeutend effizienter erledigt werden. Auswertungen wie zum Beispiel die BSV-Statistik, die früher mit grossem Aufwand manuell erstellt werden musste, stehen heute via Mausclick sofort zur Verfügung. Durch die Vermeidung von Doppelerfassungen werden Fehlerquellen ausserdem weitgehend ausgeschlossen. Ein Kompliment gebührt den involvierten Mitarbeitern von Azept, die mit viel Fachkenntnis unsere Heimlösung unkompliziert und termingerecht eingeführt haben. Fragen und Anliegen von Nicht-Computerspezialisten wurden jederzeit ernst genommen und kompetent beantwortet.”



Peter Mötteli
Leiter Finanz- und Rechnungswesen

Azept Business Software AG

- 23 qualifizierte Mitarbeiter mit insgesamt mehr als 100 Mannjahren ABACUS-Erfahrung
- Unterstützung des gesamten ABACUS-Produktsortiments
- Kompetenz in Beratung und Engineering
- Umfassende Service-Level-Agreements
- Partner für Outsourcing-Lösungen
- Standorte in Bern, Zürich und Basel
- Permanente Hotline mit 2 Mitarbeitern
- Support in Deutsch und Französisch

Für Auskünfte zur realisierten Branchenlösung wenden Sie sich an:



Noël Lanker, Business Software Engineer



Azept Business Software AG
Ringstrasse 24a
CH-8317 Tagelswangen
Tel. 0848 90 90 00
Fax 0848 29 79 88

Grubenstrasse 109
CH-3322 Urtenen-Schönbühl
Tel. 0848 90 90 00
Fax 0848 29 72 76

abs@axept.ch
www.axept.ch

