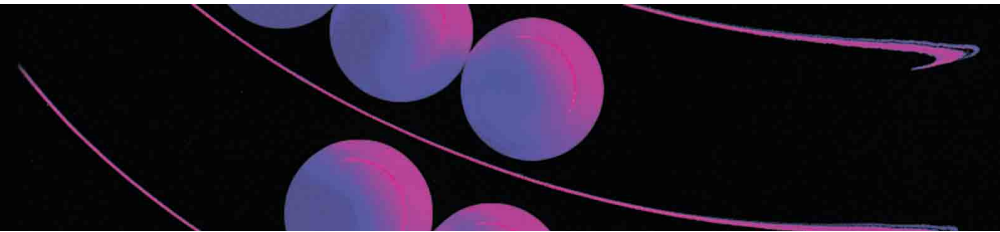


Dubbletten

Schluss mit Adressdubbletten Neue Möglichkeiten im Kampf gegen doppelte Adressen

Doppelte oder mehrfach vorhandene Adressen in einem ERP-System erschweren die Arbeit des Adress-, Debitoren- und auch des Kreditorenmanagements erheblich und können einen hohen Aufwand verursachen. Einmal im System erfasst, lassen sich Dubbletten nur schwer wieder loswerden. Die ABACUS Adressverwaltung stellt wirksame Mittel zur Verhinderung der Entstehung von Adressdubbletten sowie Funktionen zu deren Elimination zur Verfügung.



Vorsorge ist besser als Nachsorge. Das ist das Motto der präventiven Dubblettenkontrolle. Diese Funktion prüft bereits bei der Erfassung neuer Adressen – sei es manuell oder via Telefonbuch-CD –, ob bereits eine ähnliche oder eine identische Adresse im System vorhanden ist. Dabei kommen phonetische Suchalgorithmen zur Anwendung, die eine so genannte unscharfe Prüfung durchführen. Dabei werden auch Adressen als Dubbletten erkannt, wenn der Name der Person oder der Strasse nicht exakt gleich geschrieben sind.

Speichern, Anzeigen oder Verwerfen

Erkennt das System eine oder mehrere vermeintliche Dubbletten, kann der Anwender entscheiden, was damit geschehen soll. Wahlweise kann die neue Adresse gespeichert, nicht gespeichert oder eine der angezeigten Dubbletten gesichtet werden.

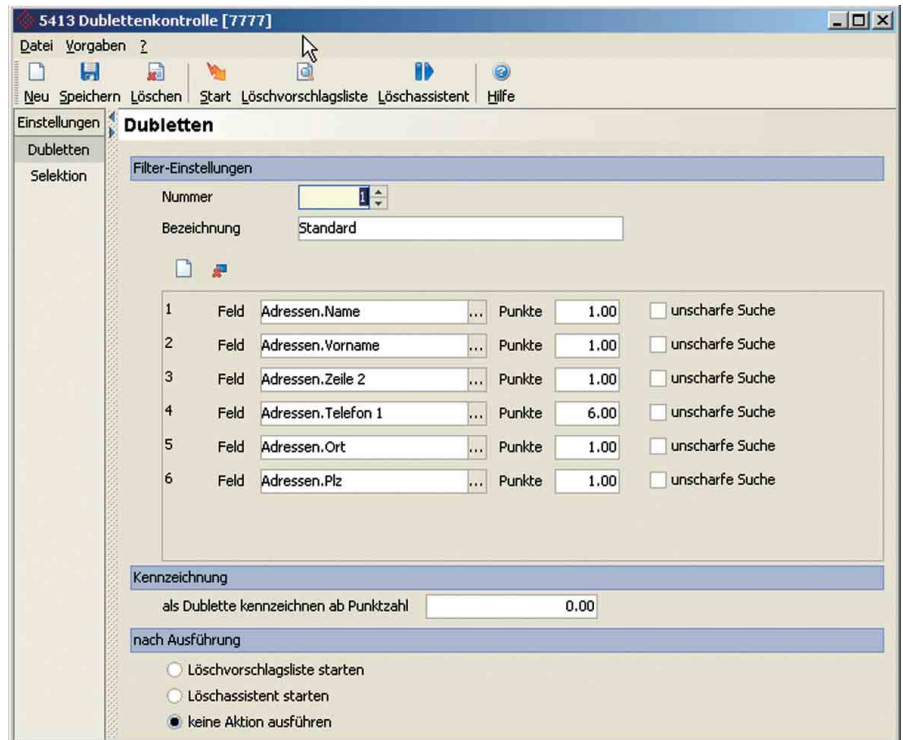
Dubbletten im Nachhinein eliminieren

Die Funktionen der Option "Dubblettenkontrolle" wurden auf die Version 2007 hin komplett überarbeitet und anwenderfreundlicher gestaltet. Zudem unterstützt ein elektronischer Assistent den Anwender bei der Analyse der gefundenen Adressdubbletten.

Flexibel durch Filterdefinitionen

Der Anwender kann verschiedene Filterdefinitionen für das Auffinden unterschiedlicher Arten von Dubbletten beispielsweise zur Suche nach klassischen Umzugsdubbletten oder zur Vergleichssuche für individuell einstellbare Feldwerte definieren. In der Filterdefinition lassen sich die zu vergleichenden Felder unterschiedlich gewichten. So kann einem übereinstimmenden Nachnamen mehr Gewicht beigemessen werden als einer übereinstimmenden Ortschaft. Die Gewichtung wird bei einer Übereinstimmung addiert und ein Schwellenwert bestimmt, ab dem das System eine Dubblette meldet. Wie bei der präventiven Dubblettenkontrolle kann wahlweise auch unscharf nach Dubbletten gesucht werden.

kontrolle



In einem Filter wird festgelegt, welche Felder geprüft werden

Dubletten auflisten und eliminieren

Die gemäss Filtereinstellung gefundenen Dubletten werden vom Löschassistenten oder einer Löschvorschlagsliste übersichtlich angezeigt. Dabei lassen sich zu einer Ausgangsadresse – das ist die am längsten im System gespeicherte Adresse – die gefundenen potenziellen Dubletten anzeigen. Das System bereitet sowohl zur Ausgangs- als auch Dublettenadresse die Details wie etwa deren Verwendung in anderen ABACUS-Applikationen auf. Dubletten können wahlweise gelöscht, inaktiviert oder auch unbearbeitet in der Datenbank belassen werden. •

