

Bewerten

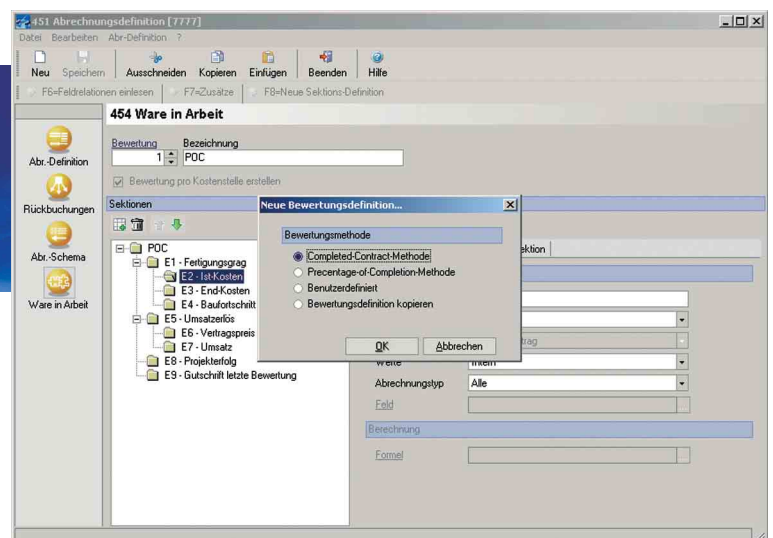
Bewerten von angefangenen Arbeiten Jahresabschluss steht bevor

Bei den meisten Unternehmen stellt sich jeweils spätestens Ende Dezember im Rahmen der Jahresabschlussarbeiten immer wieder das Thema der Bewertung angefangener Arbeiten. Welche Möglichkeiten dazu AbaProject bietet, welche Bewertungsmethoden es unterstützt und wie damit Bewertungen verbucht werden, soll hier erläutert werden.



Unterstützt werden für die Bewertung angefangener Arbeiten die folgenden Methoden:

- **CCM: Completed-Contract-Method**
Abrechnung von langfristigen Projekten unter Beachtung des Realisationsprinzips. Die Umsatzverbuchung mit Gewinnausweis erfolgt erst am Ende des Projekts. Basis für die Bewertung sind bei dieser Methode die aufgelaufenen Herstellungskosten ohne Berücksichtigung der Gemeinkosten und eines Gewinnanteils.
- **POC: Percentage of Completion Method**
Die Bewertung erfolgt im Verhältnis zum Fertigstellungsgrad. Wird auf diese Art bewertet und aktiviert, ist es möglich, den Fertigstellungsgrad mit Hilfe einer Formel zu berechnen. Basis für die Berechnung können interne oder externe Projektkosten, Budgetwerte oder Planzahlen sein.
- **Benutzerdefinierte Methode**
Wählt der Benutzer die benutzerdefinierte Bewertungsmethode, muss er aus einzelnen Bewertungssektionen seine eigene Bewertungsmethode zusammenstellen.



Auswahl der Methode und Zuordnung der Bewertungselemente

Wenn eine der vordefinierten Bewertungsmethoden POC oder CCM gewählt wird, erstellt das Programm automatisch die entsprechende Bewertungshierarchie. In diesem Fall muss nur noch die Leistungsartenzuordnung vorgenommen und die Kontierung zugewiesen werden.

Welche Methode letztlich gewählt werden soll und welche Regeln und Berechnungsschemen verwendet werden, entscheidet jeder Kunde entsprechend den Gegebenheiten selber.

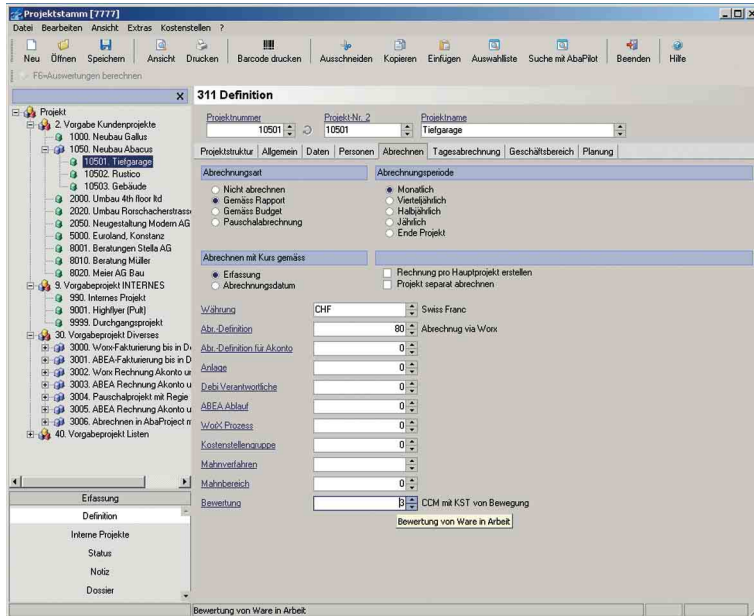
Bewertungsdefinition

Jede Bewertungsmethode setzt sich aus mehreren hierarchisch gruppierten Bewertungselementen zusammen, welche die Beträge in der Leitwährung enthalten. Bewertungselemente können zum Beispiel die Personalleistungen, Materialleistungen, Fremdleistungen etc. sein.

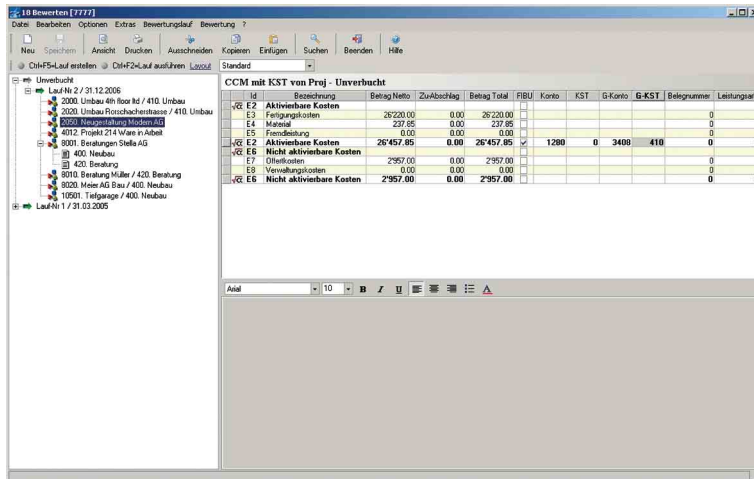
Aufgrund dieser Bewertungselemente lässt sich das Resultat einer Bewertung nachvollziehen.

Die von ABACUS vordefinierten Bewertungsmethoden können vom Anwender auf seine spezifischen Bedürfnisse angepasst werden wie zum Beispiel durch zusätzliche Bewertungselemente. Dabei lässt sich auch pro Leistungsart ein eigenes Bewertungselement einfügen. So kann auch bestimmt werden, welche Leistungen nicht bewertet werden dürfen wie beispielsweise Offertkosten oder Kosten der Kundenbetreuung.

Pro Bewertungselement wird auch definiert, ob es sich um ein Berechnungselement handelt, das zur Ermittlung der angefangenen Arbeiten dient, oder ob es die Bewertung der angefangenen Arbeiten spiegelt und in die Finanzbuchhaltung verbucht werden muss. Im letzteren Fall wird dem Element die Kontierung für die Bewertungsbuchung zugeteilt.



Zuordnung der Bewertungsmethode auf Projekte



Bewertungslauf pro Projekt mit detaillierter Übersicht der Werte

Bewertungslauf bearbeiten

Pro Projekt und Geschäftsbereich wird die Bewertung mit den einzelnen Bewertungselementen in einer Tabelle dargestellt. Ähnlich wie im Programm 17 FAKTURIEREN kann eine solche Bewertung bearbeitet werden. Die Werte können also verändert werden, solange der Lauf einen provisorischen Status aufweist. Pro Bewertungselement lassen sich zudem Notizen erfassen, um beispielsweise manuelle Änderungen zu dokumentieren.

Verbuchung

Sind sämtliche manuellen Änderungen vorgenommen und die Bewertung abgeschlossen, werden die Bewegungen als Buchungen in die Finanzbuchhaltung / Kostenrechnung übertragen. Diese Bewegungen werden als Lauf gespeichert, protokolliert und können damit auch jederzeit durch einen Stornolauf wieder rückgängig gemacht werden.

Wird eine definitive Verbuchung gestartet, wird zuerst der Bewertungslauf der letzten Periode per aktuellem Stichtag zurückgebucht. Der gesamte neu bewertete Betrag wird dann per Stichtag in die Finanzbuchhaltung / Kostenrechnung verbucht.

Fazit

AbaProject bietet mit der automatischen Bewertung der angefangenen Arbeiten im Rahmen der Grundversion ein flexibles Instrument. Es erleichtert die Bewertungsarbeit wesentlich und führt zu einer grossen Zeitersparnis, da die ermittelten Werte direkt in die Finanzbuchhaltung / Kostenrechnung verbucht werden können. •

Verfügbarkeit der Funktion "Bewertung"

Ab Version 2004 standardmässig integriert. Erweiterte Möglichkeiten in Version 2006.

Wahlweise kann die Bewertung auch auf die Kostenstellen, die dem Projekt hinterlegt sind, detailliert verbucht werden.

Grundsätze für Bewertungsmethoden

Folgende Grundsätze sollte ein Anwender beim Einrichten der Bewertungsmethoden berücksichtigen:

- Grundsatz der Stetigkeit: Eine Methode sollte über mehrere Jahre beibehalten werden. Pro Projekt kann die angewandte Methode durchaus verschieden sein.
- Grundsatz im OR: Nie mehr als die effektiven Herstellkosten aktivieren.

Welche Projekte bewerten?

Jedem Projekt kann im Projektstamm eine Bewertungsdefinition zugeordnet werden. Damit lassen sich beispielsweise interne Investitionsprojekte nach einer anderen Methode bewerten wie angefangene Kundenprojekte. Wird einem Projekt keine Methode zugeordnet, wird es auch nicht bewertet, wie das zum Beispiel der Fall bei Projekten für interne Arbeiten ist.

Bewertung durchführen

Ein Bewertungslauf wird immer auf einen bestimmten Stichtag ausgeführt. Die Periodizität der Bewertung kann frei bestimmt werden. Im Berechnungslauf werden die Werte gemäss Bewertungsdefinition vom Projektbeginn bis zum Stichtag ermittelt. So zeigt die Bewertung den aktuellen Wert des Projekts und nicht die Differenz zwischen der aktuellen und der letzten Bewertung.