

CAD-Schnittstelle für ABACUS-Software Konstruktion und Produktion rücken zusammen

Die CAD-Spezialistin AGORA aus St. Gallen hat eine Standardschnittstelle für CAD-Systeme zur ABACUS-Software realisiert. Das Modul dient der Unterstützung unterschiedlicher 3D-CAD-Systeme. Derzeit ist die Schnittstelle für Inventor von Autodesk und SolidWorks erhältlich. Die Liste der unterstützten 3D-CAD-Systeme wird laufend erweitert.



Das Schnittstellen-Modul ERP-Interface von AGORA ermöglicht die vollständige Integration von CAD- und ERP-System. Die bisher aufwändige manuelle Erfassung der im CAD anfallenden Daten wie Artikel-, Baugruppen- und Stücklisteninformationen entfällt komplett – das ABACUS ERP-System übernimmt diese Daten automatisch und stellt sie dem ABACUS PPS zur direkten Weiterverarbeitung umgehend zur Verfügung.

Intelligente Konfiguration via Schnittstellenkonverter von ABACUS

Um die Konfiguration möglichst einfach zu halten, wurde eine 100-prozentige Integration in den bestehenden Schnittstellenkonverter von ABACUS realisiert.

Im Schnittstellenkonverter erfolgt die Einstellung, welche Felder für Artikel-, Baugruppen- und Stücklisteninformationen vom CAD-System an das ERP-System ABACUS übergeben werden. Auf Knopfdruck werden diese dann als Dateien im XML-Format exportiert.

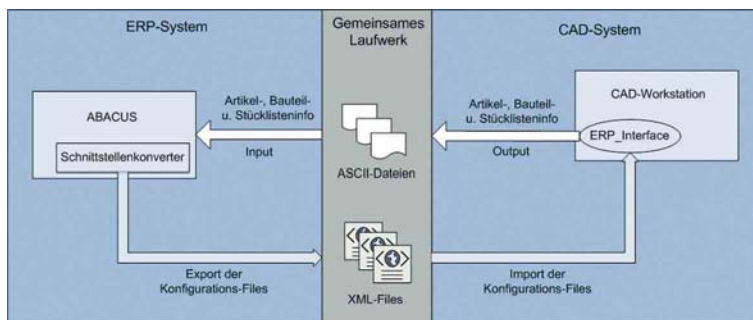
Beim Start des CAD-Systems wird das Schnittstellen-Modul automatisch geladen. Pro CAD-Zeichnungstyp (Teil, Baugruppe) muss nur ein einziges Mal eine Konfiguration im Schnittstellen-Modul vorgenommen werden. Dabei wird festgelegt, welche Informationen aus dem CAD-System den von der ABACUS-Software benötigten Feldern zugewiesen werden. Mehr bleibt nicht zu tun. Anschliessend übermittelt das CAD-System die Artikel-, Baugruppen und Stücklisteninformationen automatisch an das ABACUS ERP-System.

Konfiguration im CAD-System

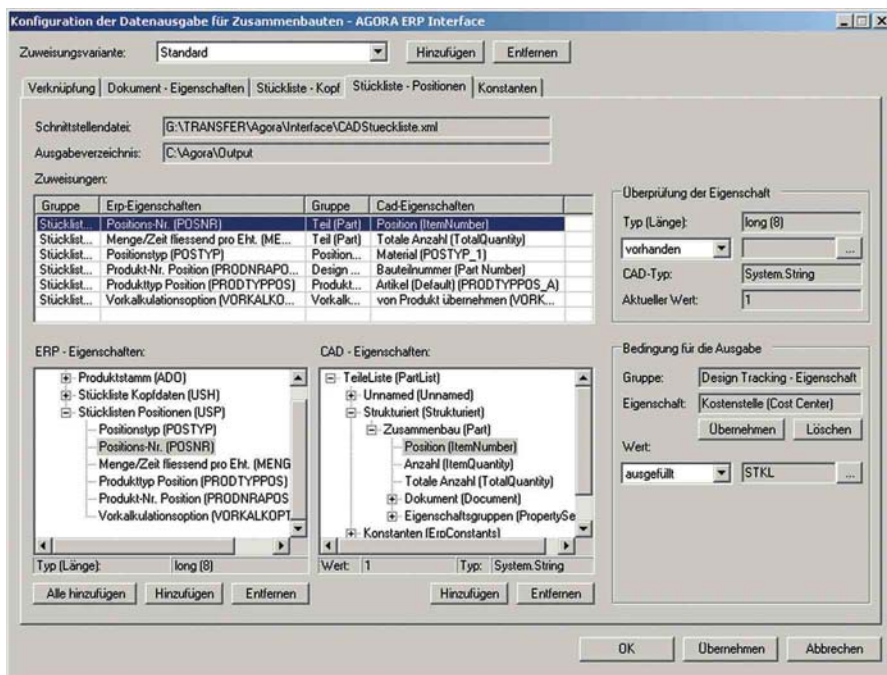
In wenigen Schritten kann die Schnittstelle an die entsprechende Umgebung des Kunden angepasst werden. Durch die übersichtliche Darstellung der im CAD-System vorhandenen Eigenschaftswerte ist eine Zuweisung zu den ERP-Feldern problemlos durchführ- und jederzeit anpassbar. Unterschiedliche CAD-Zeichnungsvorlagen und die Übergabe der Artikel-, Baugruppen- und Stücklisteninformationen in verschiedenen Revisionen werden von der Schnittstelle unterstützt. Die Konfiguration des Schnittstellen-Moduls wird an einem einzigen CAD-Arbeitsplatz so durchgeführt, dass andere CAD-Arbeitsplätze eine gemeinsame Konfigurationsdatei nutzen können.

Datenübergabe an ABACUS

Für den Automatikbetrieb lassen sich auf Wunsch bestimmte Bauteilpositionen von der Übergabe an das ERP-System ausschliessen. In speziellen Fällen kann der CAD-Benutzer die Übergabe der Daten an die ABACUS-Software aus dem CAD-System auch manuell steuern.



Nahtlose Integration von CAD- und ABACUS-Daten



Konfiguration der Datenausgabe für Zusammenbauten – AGORA ERP-Interface

Integration in ein PDM-System

Ein so genanntes PDM-(Product Data Management)-System dient in erster Linie zur Verwaltung der CAD-Daten.

Die Integration des Schnittstellen-Moduls in ein bestehendes PDM-System ist auf Anfrage in einem zweiten Schritt realisierbar. Angesichts einer meist sehr hohen Integration bestehender betrieblicher Arbeitsläufe bedingt dies aber in der Regel einer intensiven Abklärung beim Kunden. Die AGORA steht mit einem erfahrenen Projekt-Engineering-Team jederzeit für ein Abklärungsgespräch und einer damit verbundenen Analyse der Kundensituation kostenlos zur Verfügung.

Fazit

Durch die Integration von CAD-Systemen mit der ABACUS-Software wird eine Durchgängigkeit der Daten von der Konstruktion bis zur Produktion, Bestellung und Montage erreicht, so dass sich Aufträge optimal abwickeln lassen. •

ABACUS-Kunde nutzt CAD-Schnittstelle

Der Anlagenbauer Micamation aus Dällikon setzt die CAD-Schnittstelle ein, um die im CAD-System Autodesk-Inventor konstruierten Anlagen mit bis zu 1000 Elementen in die ABACUS ERP-Software zu übertragen, in der schliesslich die Beschaffung und die Produktion der Teile abgewickelt wird.

Für Details siehe das Projektportrait auf den Seiten 44-48 dieser Pages-Ausgabe.

Die AGORA-Partner GmbH – der ABACUS-Lösungspartner für CAD

Die AGORA ist ein Projekt-Engineering-Team, das die Brücke zwischen ERP-System und CAD-System baut. Kunden sind in erster Linie industrielle Fertigungsbetriebe. Die Fachleute von AGORA treten zusammen mit dem ABACUS-Vertriebspartner beim Kunden als Unterlieferant auf. Die Mitarbeiter von AGORA sind erfahrene CAD- und IT-Spezialisten.

Für Auskünfte zur beschriebenen CAD-Schnittstelle wenden Sie sich an:



AGORA Partner AG
 Postfach 1634
 Greifenstrasse 9
 CH-9001 St. Gallen
 Telefon +41 71 274 57 20
 info@agora-partner.ch
 www.agora-partner.ch

Herr Dietmar Hollenstein,
 Projektleiter und Senior-Consultant
 Herr Eduard Beyer,
 Geschäftsführer und Konstrukteur

