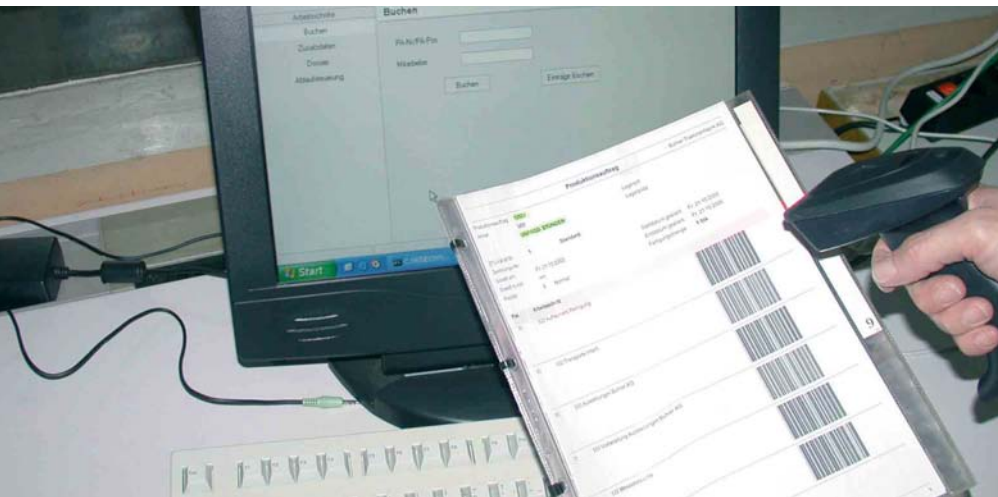


# kosten

## Kostengünstiges BDE im ABACUS PPS Mit dem Barcode zur Arbeit

Ein vollständig in das ABACUS PPS-Modul integriertes Betriebsdaten-Erfassungssystem hat der ABACUS-Vertriebspartner *bsb.info.partner* auf der Basis der ABACUS-Standardsoftware entwickelt. Dieses BDE-System ist einfach in Betrieb zu nehmen und erstaunlich kostengünstig im Unterhalt. Ein erster PPS-Anwender profitiert bereits von dieser Ergänzung.



### Das Bedürfnis

Für einen Kunden von *bsb.info.partner* war es unbefriedigend, dass seine Mitarbeiter jeweils erst am Abend ihre während des Tages geleisteten Arbeitsstunden auf die verschiedenen Projekte buchen konnten. Die Fehleranfälligkeit und damit auch Ungenauigkeit dieses Rapportierungssystems hatte die Verantwortlichen veranlasst, nach einem besseren System Ausschau zu halten. Ziel war es, jeden einzelnen Arbeitsschritt mit einer Start- und Stopp-Stempelung einfach, automatisch und genau zu rapportieren.

### Der Lösungsweg

Innert kürzester Zeit wurde gemeinsam mit den ABACUS-Beratern von *bsb.info.partner* ein einfach zu bedienendes Zeiterfassungssystem entwickelt, das für einzelne Arbeitsschritte eines Produktionsauftrags den Mitarbeitern zur Verfügung gestellt werden konnte. Seit dem Produktivstart am 1. November 2005 bewährt es sich in der täglichen Arbeit hervorragend. Auf der Basis des in der ABACUS-Software integrierten Scriptings konnte diese Individuallösung komplett in die Standard-Erfassungsmaske des PPS integriert werden.

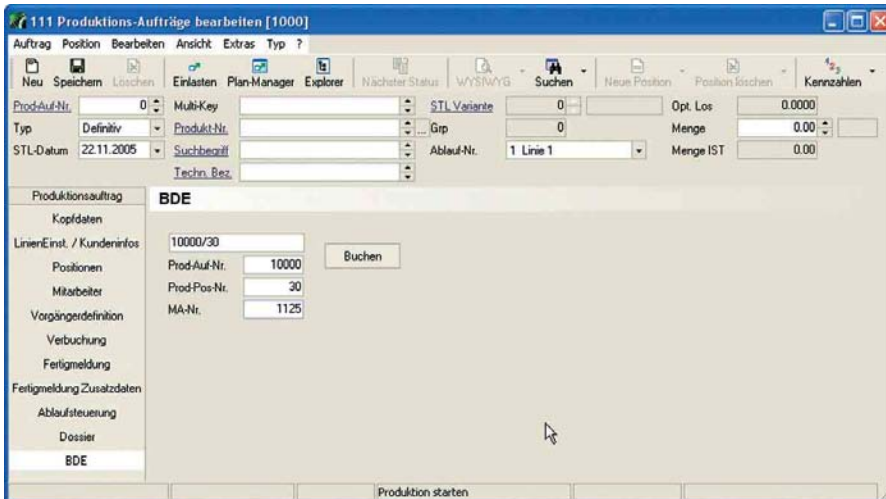
### BDE in der täglichen Praxis

Barcodes, die automatisch auf dem Produktionsauftragspapier angedruckt werden, sind Basis für diese PPS-Buchungen. Mit einem Barcodescanner, der in der Produktionshalle bei einer dafür vorgesehenen Arbeitsstation angeschlossen ist, werden die jeweiligen Positionen des einzelnen Mitarbeiters "an- oder abgestempelt". Das BDE-System erkennt dabei automatisch, ob die Buchung eine Start- oder Endbuchung ist und verbucht die entsprechende Arbeitszeit online auf dem jeweiligen Arbeitsschritt.

Beim Abschliessen der Buchung wird dem Mitarbeiter die geleistete Arbeitszeit am Bildschirm angegeben. Hat er zum Beispiel vergessen, über die Mittagszeit auszustempeln, kann er nachträglich die Zeit manuell anpassen. Alle weiterführenden Manipulationen und Korrekturen werden direkt auf der Rückmeldungsmaske im Produktionsauftrag vorgenommen.

# BDE-

# günstige



Betriebsdatenerfassung direkt im ABACUS PPS

Zusätzlich bietet das BDE-System die Möglichkeit, beim Anstempeln einer Arbeitsposition die vorangegangene Position, die noch nicht abgestempelt wurde, automatisch abzuschliessen. Der Mitarbeiter muss also nicht jede Position einzeln abschliessen, sondern kann mit einem "Schuss" des BDE-Barcodescanners gleichzeitig die bereits erledigte Arbeitsposition stoppen und die nächste starten.

Alternativ zur Arbeitszeiterfassung mit Hilfe des Scanners können Mitarbeiter, die in der Konstruktionsabteilung oder in der AVOR mit der PPS-Software arbeiten, auch manuell direkt am PC in der Erfassungsmaske des PPS ihre Arbeitszeiten buchen.

### Die Vorteile für den Kunden

Dieses schlanke BDE-System bietet folgende interessante Vorteile für Unternehmen, die bereits das ABACUS PPS einsetzen:

- Ein Mitarbeiter kann jeden Arbeitsschritt an- und wieder abstempeln. Die geleistete Arbeitszeit ist online auf dem Produktionsauftrag gespeichert. Der aktuelle Stand des Produktionsauftrags mit den Zeiten, die auf einen Auftrag bereits aufgelaufen sind, ist jederzeit ersichtlich.
- Die aktuelle PPS-Buchung kann vor dem Abspeichern manuell korrigiert werden.

- Alle weiterführenden Korrekturen und Manipulationen werden über das Zugriff-Handling der ABACUS geschützt. Nur autorisierte Benutzer können Änderungen bei Produktionsaufträgen vornehmen.
- Die komplette Integration der Betriebsdatenerfassung in der Erfassungsmaske des ABACUS PPS basiert auf den Möglichkeiten des im Rahmen der Standardapplikationen angebotenen Scriptings.
- Die bestehenden Erfassungsmasken des PPS stehen weiterhin zur Verfügung.
- Ein einziger Ansprechpartner für ABACUS PPS und BDE.
- Tiefe Anschaffungskosten: Die Erweiterung ist ab CHF 5'000.– exkl. Hardware wie Barcodescanner verfügbar (Voraussetzung ist die lizenzierte Option "Schnittstelle PPS-Auftrag").
- Keine zusätzlichen Software-Lizenzkosten und Wartungsgebühren für BDE, da im Rahmen des ABACUS PPS enthalten. •

Für weitere Auskünfte zur realisierten Lösung wenden Sie sich an:

**bsb**

bsb.info.partner AG

### bsb.info.partner AG

Andreas Brauchli  
Sonnenstrasse 27  
CH-9000 St. Gallen  
Telefon 071 243 60 10  
andreas.brauchli@bsbip.ch

Steinackerstrasse 36  
CH-8902 Urdorf  
Telefon 044 735 60 10  
www.bsb-info-partner.ch

# Lösung