

PROJEKTE EFFIZIENT BEARBEITEN

INDIVIDUALISIERUNG DANK CUSTOMIZING

Die ABACUS Leistungs-/Projektabrechnung AbaProject wird in verschiedensten Branchen und auch unterschiedlichsten Unternehmen eingesetzt – von Dienstleistungsunternehmen, Produktionsbetrieben, Heimen bis hin zu Energieversorgern, die mit diesem leistungsfähigen Programm die Erbringung ihrer Marktleistungen unterstützen. Es werden deshalb besondere Anforderungen an die Flexibilität und Anpassungsfähigkeit von AbaProject gestellt. Die Version 2004 bietet dazu verschiedene wertvolle neue Möglichkeiten.

Im Zentrum von AbaProject steht immer das "Projekt", für das Stunden, Material und Fremdleistungen erfasst und gegebenenfalls auch abgerechnet werden. Je nach Art des Unternehmens, das AbaProject einsetzt, können die "Projekte" ganz unterschiedlich verwendet werden. Zum Beispiel zum Abwickeln von einmaligen und wiederkehrenden Kundenprojekten, internen Entwicklungsprojekten oder auch geplanten Projekten. Unter einem Projekt wird gemeinhin ein Kundenauftrag verstanden; doch je nach Branche kann ein Projekt aber auch im weiteren Sinne verstanden und verwendet werden zum Beispiel für die Verwaltung und Erfassung von Leistungen für Heimbewohner, Gäste, Schüler, Objekte, Mandate und so weiter. Durch verschiedene Customizing-Funktionen und die Möglichkeit, auch die Datenbank individuell für die Unternehmung oder Organisation zu erweitern, sind der Verwaltung jeder Art von Projekten mit allen dazu gehörenden Informationen in AbaProject praktisch keine Grenzen gesetzt.

INDIVIDUALISIERUNG VON PROJEKTEN

Je nach Art der "Projekte", die in einem Unternehmen existieren, können in den Projektstammdaten ganz unterschiedliche Informationen erfasst werden. Bei externen Projekten müssen für die Abwicklung verschiedene Informationen mitgeführt werden, wie die Ablaufsteuerung in der Auftragsbearbeitung, die für das Projekt anzuwendenden Zahlungskonditionen sowie auch die Kontaktpersonen und anderes mehr. Projekte interner Natur benötigen diese Zusatzdefinitionen und Angaben hingegen nicht.

Mit der Version 2004 von AbaProject besteht nun durch neue Funktionen die Möglichkeit, eine "Individualisierung" von Projekten vorzunehmen, wodurch dann die Erfassung der Projektstammdaten und auch die Rapportierung von Stunden und Leistungen in Abhängigkeit der Projektkategorie erfolgt.

Tag	Projekt	KST	Le.-Art	Zeit von	Zeit bis	Anzahl	Tagestotal	EHT	Text	Texte	Warn.	Visum	Verb.-Typ
28 Sa	2000	410	1400			9.00	STD						
28 Sa	2000	410	1400			3.00	12.00	STD					

Tagestotal STD 12.00

Allgemein		Support / wiederkehrende Kundenprojekte		Projekt		Lohnart							
Jahr	2002	Monat	12	Personen-Nr.	1	Tag	26	Leistungsart		Projekt	2000	Lohnart	100
Anzahl	2.00	EHT	STD	Ansatz Intern	45.00	Ansatz Extern	70.00						

Projekt: Umbau 4th floor lid

Projektspezifische Register mit Benutzerfeldern werden bei der Rapportierung angezeigt.



Projektkategorien

Initialisiert und gesteuert wird die "Individualisierung" der Projekte von der sogenannten "Projektkategorie". Jedes Projekt kann einer frei definierbaren Kategorie zugeteilt werden. Beispiele möglicher Kategorien sind: einmalige Kundenprojekte, wiederkehrende Kundenprojekte, interne Marketingprojekte etc. Auf Grund dieser Zuordnung wird der Projektstamm mit den benötigten Feldern entsprechend dargestellt. Bei einem internen Projekt werden so zum Beispiel die Informationen zur Fakturierung, die für diese Art von Projekt nicht relevant sind, gar nicht angezeigt. Das heisst, dass in den Projektstammdaten nur die Informations- und Erfassungsfelder eingeblendet werden, die für diese Kategorie notwendig sind. Nicht relevante Felder fallen weg, was die Effizienz bei der Erfassung und Pflege von Projekten steigert und auch die Transparenz erhöht.

Maskendefinition

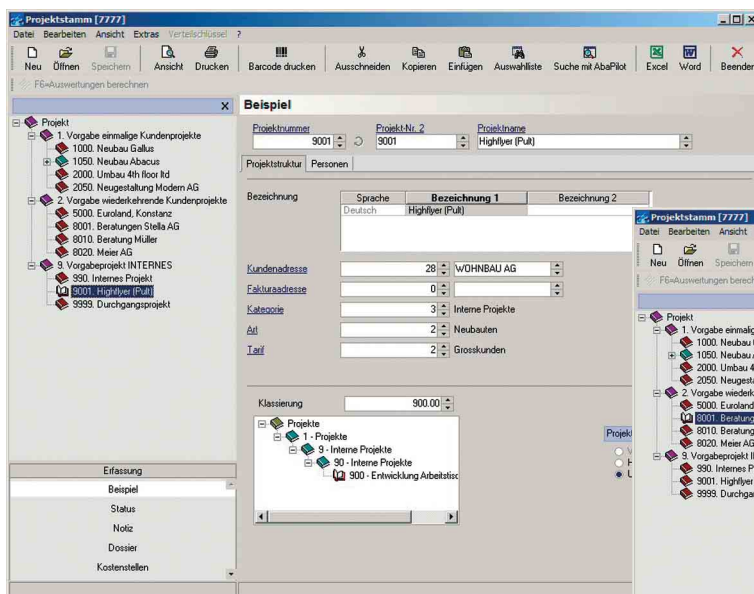
Das Design der Stammdatenmaske und damit die Definition, welche Felder im Projektstamm für eine bestimmte Projektkategorie dargestellt werden sollen, wird im Programm "Gestaltbare Masken" (Maskendefinition) vorgenommen. Bereits in der Version 2003 lassen sich mit diesem Programm standardmässig vorgegebene Eingabefelder aus der Erfassungsmaske der Projektstammdaten entfernen oder zusätzlich individuelle Felder hinzufügen.

Neu können nun zusätzlich aber auch ganze Laschen oder Bereiche auf Laschen einer oder mehreren bestimmten Projektkategorien zugewiesen werden. Sie werden dann im Projektstamm nur noch angezeigt, wenn das selektierte Projekt der entsprechenden Projektkategorie zugeteilt ist. Sind gewisse Laschen im Projektstamm keiner Projektkategorie zugeteilt, werden sie generell bei allen Projekten – unabhängig von der zugeteilten Kategorie – im Projektstamm angezeigt.

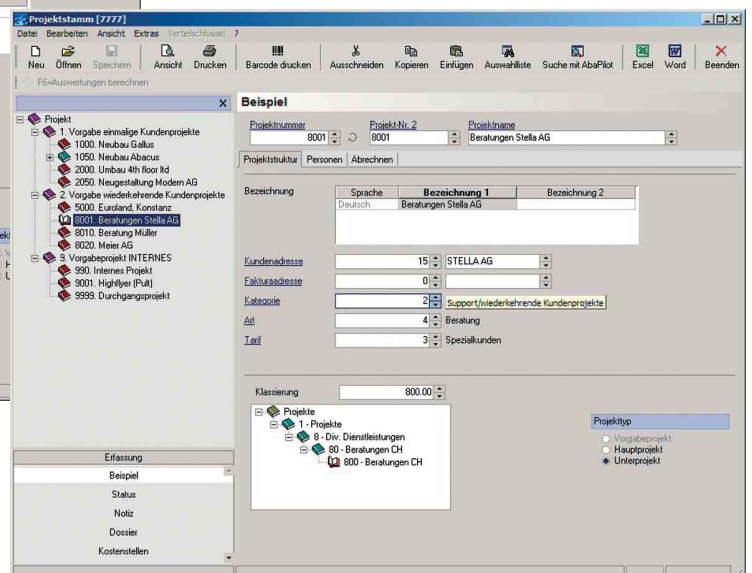
Beispiel für die Maskenanpassung

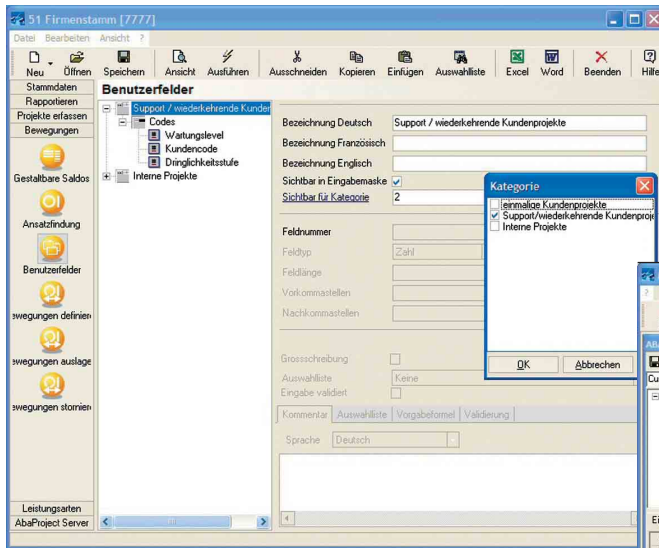
Bei Projekten der Kategorie "interne Projekte" werden Laschenbereiche wie die Abrechnungsinformationen oder die Felder für die Erfassung von externen Kontaktpersonen ausgeblendet.

Bei Projekten, die keiner Projektkategorie zugeordnet sind, werden alle Laschen angezeigt, die nicht einer bestimmten Kategorie zugeordnet wurden.



Angepasste Projektstammdaten in Funktion der Projektkategorie





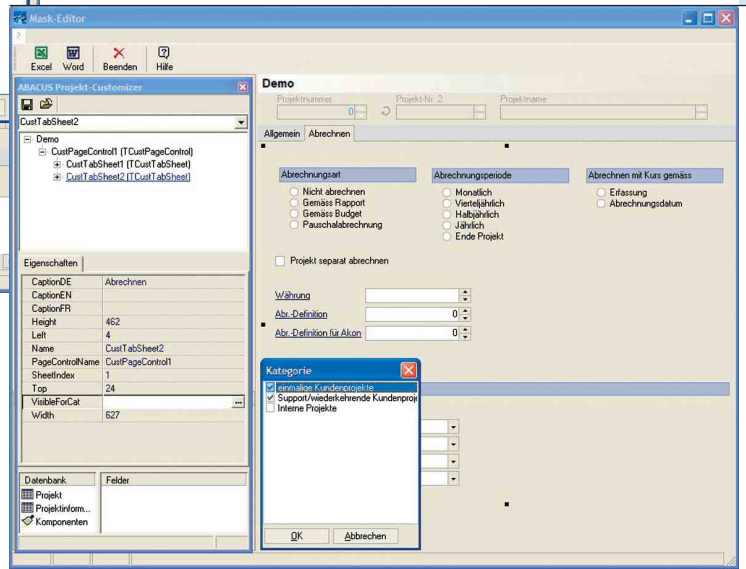
Definition der projektspezifischen Benutzerfelder für die Rapportierung

LEISTUNGSARTEN

Nicht nur die Projektstammdaten, sondern auch die Vorschläge für zu rapportierende Leistungsarten können neu pro Projektkategorie definiert werden. Ob zum Beispiel eine Leistung "verrechenbar" oder "nicht verrechenbar" ist, wird für jede Projektkategorie als Vorschlag festgelegt. Dies bedeutet, dass dieselben Leistungen, die für Projekte der Kategorie "externe Projekte" verrechenbar sind, für Projekte der Kategorie "interne Projekte" als "nicht verrechenbar" erfasst werden.

ERWEITERBARE TABELLEN

Weitere Möglichkeiten, um die Erfassung von Leistungen auf ein Projekt den Bedürfnissen einer Unternehmung anzupassen, bieten die individuellen Benutzerfelder auf den Leistungsarten und den Buchungen. Sollen zusätzlich zu den Daten, die standardmässig erfasst werden können, weitere Informationen eingegeben werden, kann der Anwender selbst die Leistungsartentabelle und die Buchungstabelle mit beliebigen Text-, Wert- und Datumsfeldern ergänzen. Diese Felder sind im Leistungsartenstamm ersichtlich. Für jedes dieser Felder kann via Formel auch ein Vorschlagswert definiert werden. Für die Benutzerfelder der Buchungstabelle kann zusätzlich bestimmt werden, ob sie in der Rapportierungsmaske sichtbar sein sollen.



Definition, welche Register und Benutzerfelder pro Projektart in den Stammdaten angezeigt werden sollen.

Alle Felder der Buchungstabelle lassen sich ebenfalls in Abhängigkeit der Projektkategorie definieren. Dies bedeutet, dass für verschiedene Projektarten unterschiedliche Informationen erfasst und verwaltet werden können. Zudem lassen sich dank dieser Individualisierung der Projektinformationen genau die Auswertungen über ein Projekt aufbereiten, die zum Beispiel auch der Auftraggeber eines Projektes wünscht.

SCHLUSSWORT

Mit der Möglichkeit Projekte sowohl im Bereich der Stammdaten wie auch bei den Leistungsarten und den Datenbankfeldern zu individualisieren, kann der ABACUS Anwender AbaProject genau auf die Bedürfnisse seiner Unternehmung anpassen. Es ermöglicht ihm, im Projektstamm die unterschiedlichsten Projekte einer Unternehmung klar und übersichtlich abzubilden. Informationen werden nur für jene Projekte erfasst, für die sie notwendig sind und somit kann die Erfassung der Stammdaten als auch die Rapportierung noch effizienter und transparenter gestaltet werden. ■

Beispiel für die Individualisierung von Projektstammdaten mit erweiterbaren Tabellen

Bei der Erfassung von Supportleistungen muss die Dringlichkeitsstufe auf Grund des Wartungsvertrags auf dem dafür vorgesehenen Feld erfasst werden. Dieses Feld ist jedoch beim Rapportieren auf ein internes Projekt oder ein Einführungsprojekt nicht ersichtlich.